

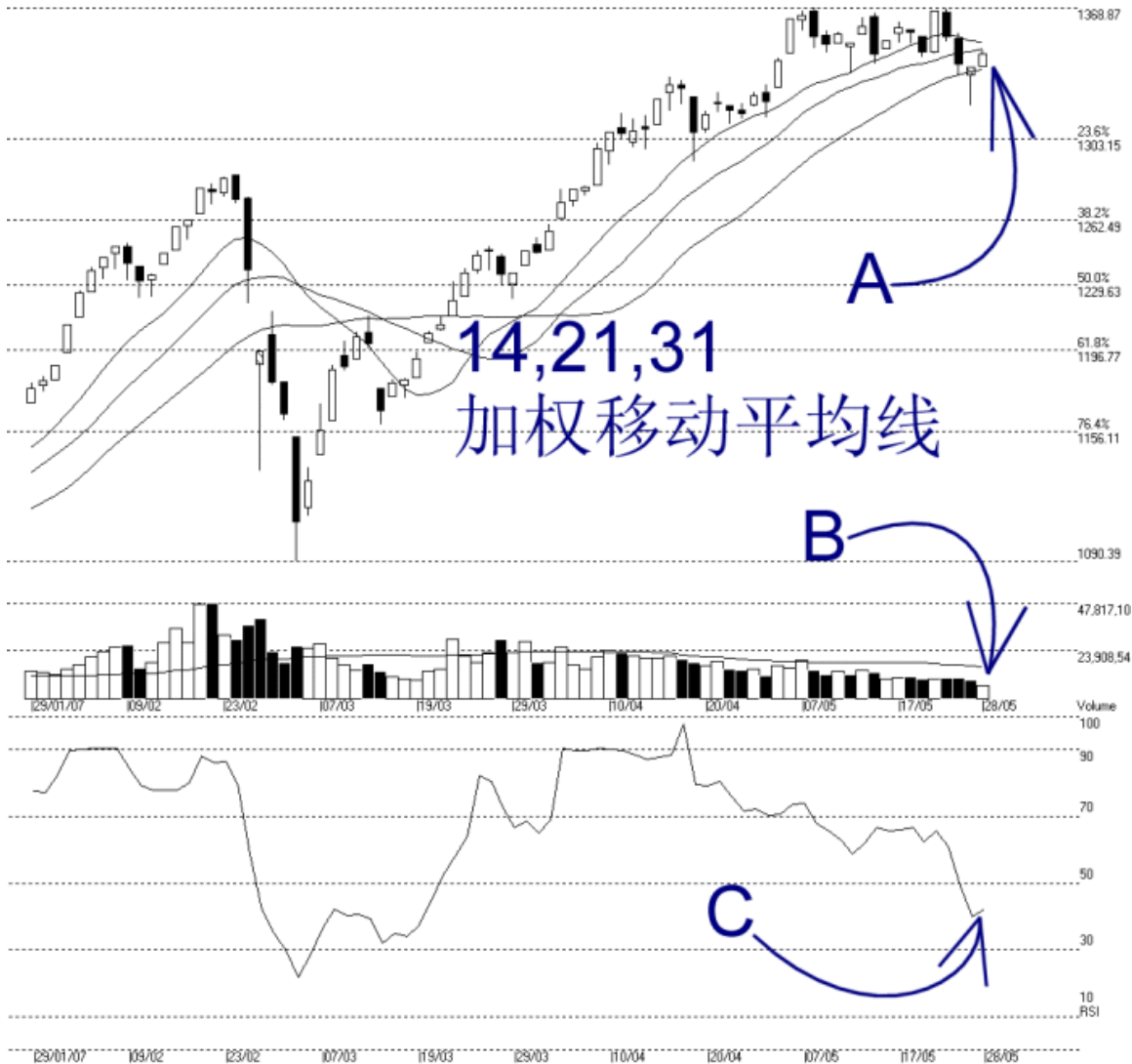


**STRAITS  
index**

网页: [www.straitsindex.com](http://www.straitsindex.com)  
电邮: [info@straitsindex.com](mailto:info@straitsindex.com)  
电话: 03-8941 6828 (热线)  
海峡指数(马)私人有限公司  
自 1998 年为投资者提供技术分析图表

## 吉隆坡综合指数 KLCI 28-05-2007

Open:1339.770 High:1348.300 Low:1339.770 Close:1345.990 +6.910(0.5%) Volume:6,604,819 (-2912164,-30.6%)  
COMPOSITE INDEX [COMPOSITE] 29/01/2007 - 28/05/2007 Ticks=80 Moving Averages [14,21,31] - Volume Daily (Fibo)  
Created with WinChart (TM) Copyright (C) Straits Index (M) Sdn Bhd



综合指数在区域股市上扬的带领下走高，惟综指在布林中频带（Bollinger Middle Band）受到阻力而回软，这也显示布林中频带继续的成为综指当前的动态阻力线。通常综指必须先上扬突破布林中频带，那综指才有望转强。

如图中箭头 A 所示，综指目前是受到 31 天的加权移动平均线（Moving Average）的扶持，若综指跌破这 31 天的加权移动平均线的话，综指后市就看低一线。另一方面，若 14、21 及 31 天的加权移动平均线出现“死亡交割”的话，综指就有进一步下滑的风险。

如图中箭头 B 所示，马股总成交量剧减 30.6%，显示市场继续淡静以及投资者纷纷选择离场或观望，等待综指进一步的演变。一般上，若成交量低于 40 天成交量移动平均线（VMA）水平的话，综指都会倾向于调整或巩固的。

如图中箭头 C 所示，虽然胜图强弱指标（WinChart RSI）稍微上扬，不过胜图强弱指标还是继续的处于 50% 以下，所以综指中期的走势还是疲软，直到胜图强弱指标上扬突破 70% 为止。