

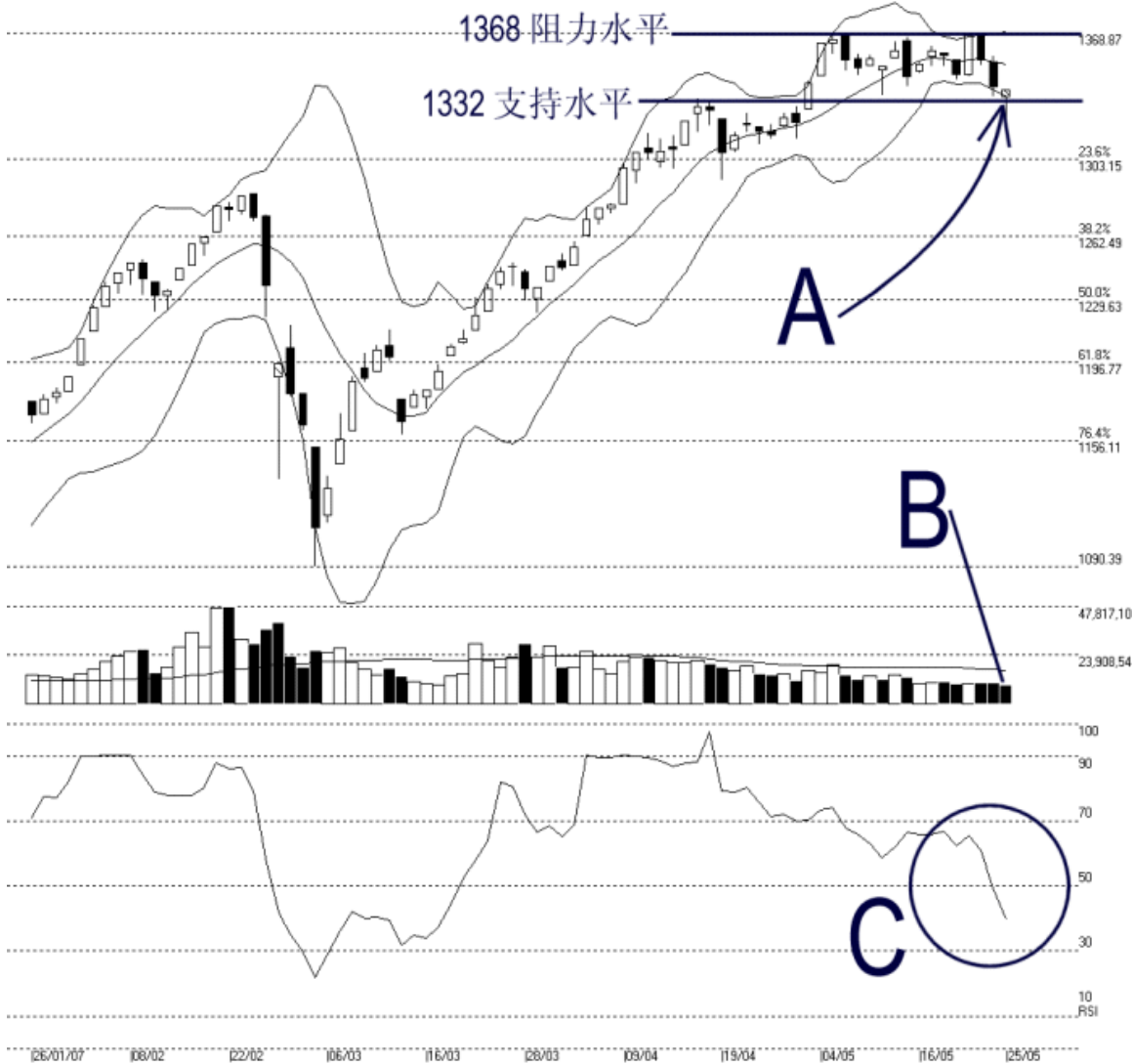


**STRAITS**  
**index**

网页: [www.straitsindex.com](http://www.straitsindex.com)  
电邮: [info@straitsindex.com](mailto:info@straitsindex.com)  
电话: 03-8941 6828 (热线)  
海峡指数(马)私人有限公司  
自 1998 年为投资者提供技术分析图表

### 吉隆坡 ▪ 合指数 KLCI 25-05-2007

Open:1335.350 High:1339.080 Low:1319.750 Close:1339.080 -1.900(-0.1%) Volume:9.516.983 (-798860,-7.7%)  
COMPOSITE INDEX [COMPOSITE] 26/01/2007 - 25/05/2007 Ticks=80 Bollinger Band(10.2) 16% - Volume Daily (Fibo)  
Created with WinChart (TM) Copyright (C) Straits Index (M) Sdn Bhd



如图中箭头 A 指示, 综合指数的布林频带在周五再次的打开了 16%, 而持续的处于在布林中频带之下; 于是综指当前还是有偏向于下跌的风险。虽然如此, 综指周五成功的在 1332 点的支持水平受到扶持。如果综指能够持续的在 1332 点的水平扶持这的话, 那么将有望止跌而继续的巩固。

无论如何，由于综指依然处于在布林中频带之下，所以还是有下跌的风险。综指当前的阻力水平则仍然是 1368.87 点的胜图自动费氏线，而布林中频带也将成为综指下跌的动态阻力水平。

如图中箭头 **B** 所示，马股总成交量再次的减少 7.7%，而继续的处于在低于 40 天成交量移动均线（VMA）的水平。这再度的应征了大马股市当前正缺乏了人气以及信心，只要成交量还是继续的处于低迷的话，那么综指的走势也将继续的偏向于疲软的。

周五胜图强弱指标（WinChart RSI）继续的下滑，而跌破了 50% 的水平。当前的胜图强弱指标正显示着中期中性的讯号，而由于胜图强弱指标还是低于 50% 的水平，表示了综指还是有稍微倾向于下跌的讯号。