



**STRAITS  
index**

网页: [www.straitsindex.com](http://www.straitsindex.com)

电邮: [info@straitsindex.com](mailto:info@straitsindex.com)

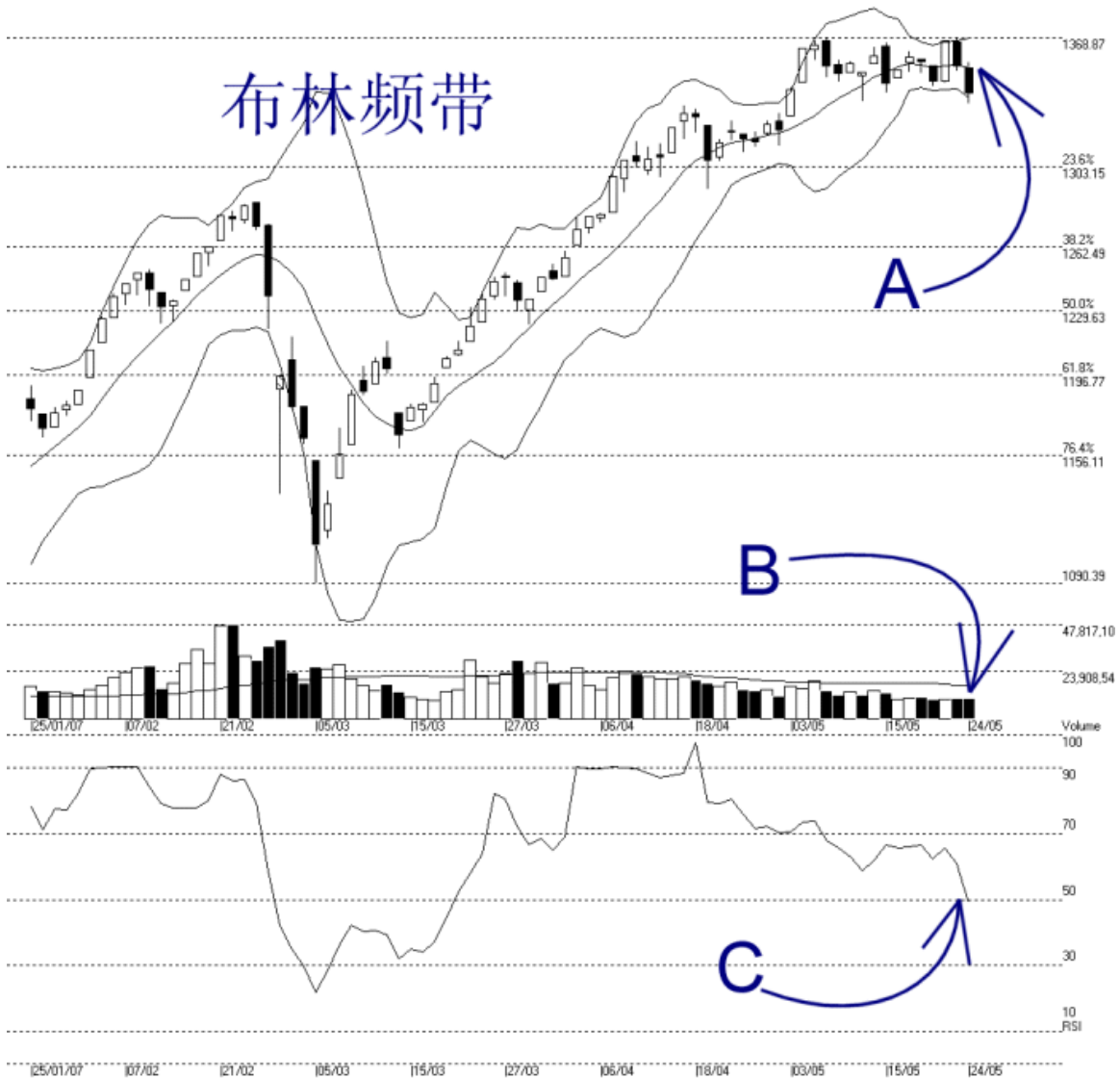
电话: 03-8941 6828 (热线)

海峡指数(马)私人有限公司

自 1998 年为投资者提供技术分析图表

## 吉隆坡综合指数 KLCI 24-05-2007

Open:1353.640 High:1356.390 Low:1335.370 Close:1340.980 -14.000(-1.0%) Volume:10,315,843 (-224311,-2.1%)  
COMPOSITE INDEX [COMPOSITE] 25/01/2007 - 24/05/2007 Ticks=80 Bollinger Band(10.2) 20% - Volume Daily (Fibo)  
Created with WinChart (TM) Copyright (C) Straits Index (M) Sdn Bhd



如图中箭头 A 所示，由于综合指数跌破了布林中频带（Bollinger Middle Band）再加上布林频带（Bollinger Band）打开 20%，所以综指下跌。若综指未能在短期内重新上扬突破布林中频带的话，综指就有继续滑落的风险了。另一方面，如果接下来布林频带继续打开对话，那综指的跌幅也随之增加。

综指当前的支持水平是 1335 点，这是 31 天加权移动平均线（Moving Average）的支持线，综指另一道支持水平则是 1303 点的胜图自动费氏线。综指当前的阻力水平则仍然是 1368.87 点的胜图自动费氏线。

如图中箭头 B 所示，马股总成交量减少 2.1%，所以继续的低于 40 天成交量移动平均线（VMA）的水平，这继续的是综指当前出现走势趋软的因素。无论如何，当综指在暴跌时，成交量过高则会触发更剧烈的跌势。

如图中箭头 C 所示，胜图强弱指标（WinChart RSI）进一步滑落，达到 50% 的水平，若胜图强弱指标跌破 30% 时，综指将进入中期跌势的格局。这与平均乖离（MACD）下滑的讯号一致，所以读者无比密切留意。