



**STRAITS
index**

网页: www.straitsindex.com

电邮: info@straitsindex.com

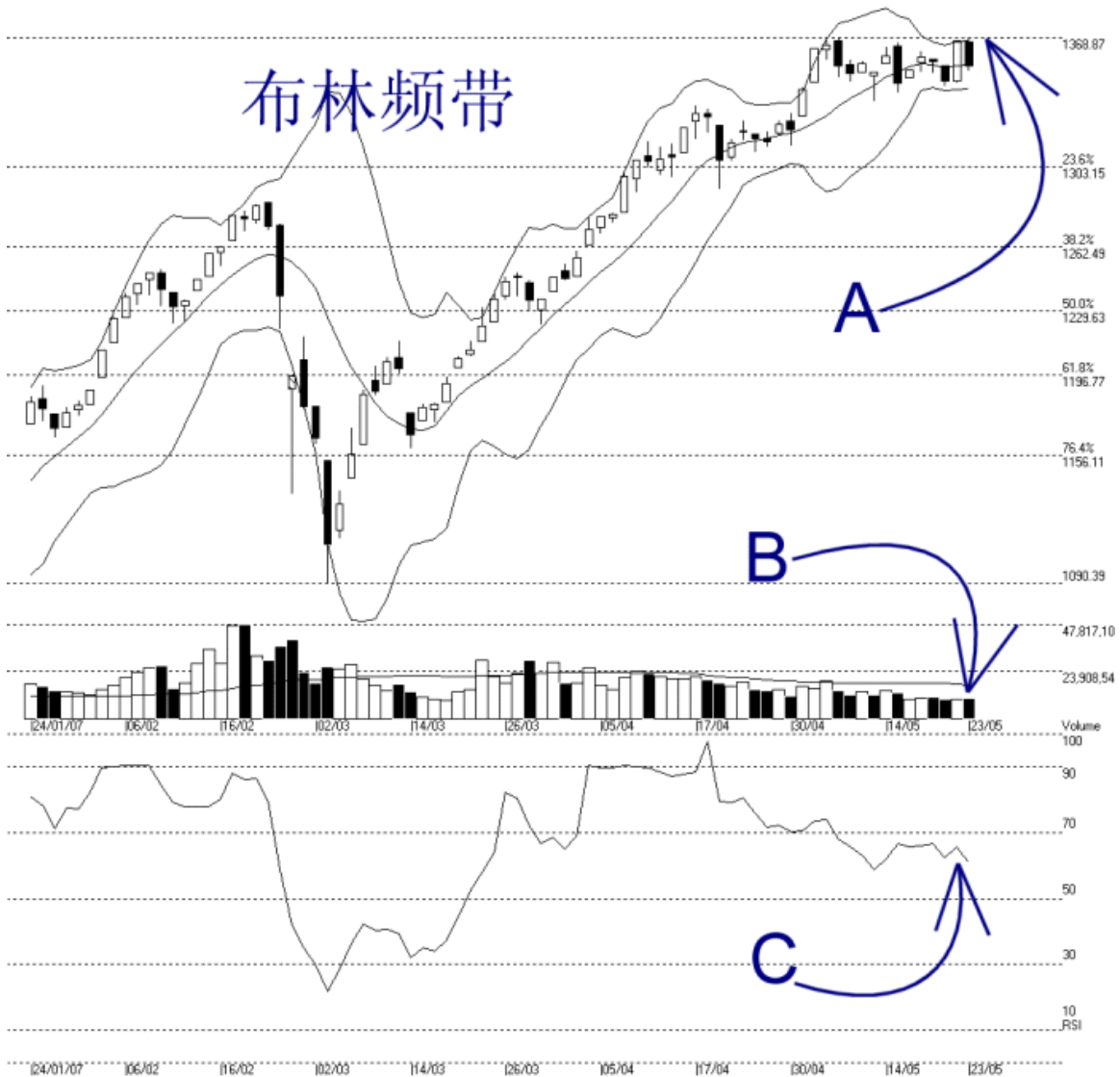
电话: 03-8941 6828 (热线)

海峡指数(马)私人有限公司

自 1998 年为投资者提供技术分析图表

吉隆坡综合指数 KLCI 23-05-2007

Open:1367.010 High:1368.380 Low:1351.910 Close:1354.980 -12.530(-0.9%) Volume:10,640,207 (+885696.91%)
COMPOSITE INDEX [COMPOSITE] 24/01/2007 - 23/05/2007 Ticks=80 Bollinger Band(10.2) 0% - Volume Daily (Fibo)
Created with WinChart (TM) Copyright (C) Straits Index (M) Sdn Bhd



如图中箭头 A 所示, 综合指数一度上探 1368.87 点的胜图自动费氏线的阻力, 不过还是无功而返。综指在 1368 点遇到阻力后下滑, 不过却精确的在布林中频带 (Bollinger Middle Band) 受到支持, 这显示布林中频带继续的成为综指当前的动态支持线, 1368.87 点的胜图自动费氏线则继续的成为综指的主要阻力水平。

如图所示, 布林频带 (Bollinger Band) 打开的幅度为 0%, 这显示布林频带还是处于一个收窄的情形, 所以综指还是继续处于一个横摆巩固的格局内, 直到布林频带再度打开为止。当布林频带再度打开时, 综指处于布林中频带的相对位置将有望是综指的新趋势。

如图中箭头 B 所示，马股总成交量上扬 9.1%，不过还是低于 40 天成交量移动平均线（VMA）的水平，所以虽然近期综指创新高，不过整体市场还是属于一个相当淡静的格局。若综指要稳健的上扬的话，那成交量则必须至少上扬至 40 天的平均值或以上。

如图中箭头 C 所示，胜图强弱指标（WinChart RSI）还是未能上扬突破 70% 的水平，所以综指的中期涨势也未能形成。通常胜图强弱指标必须上扬至 70% 以上的水平，综指的中期走势才算是转为涨势。