



**STRAITS
index**

网页: www.straitsindex.com

电邮: info@straitsindex.com

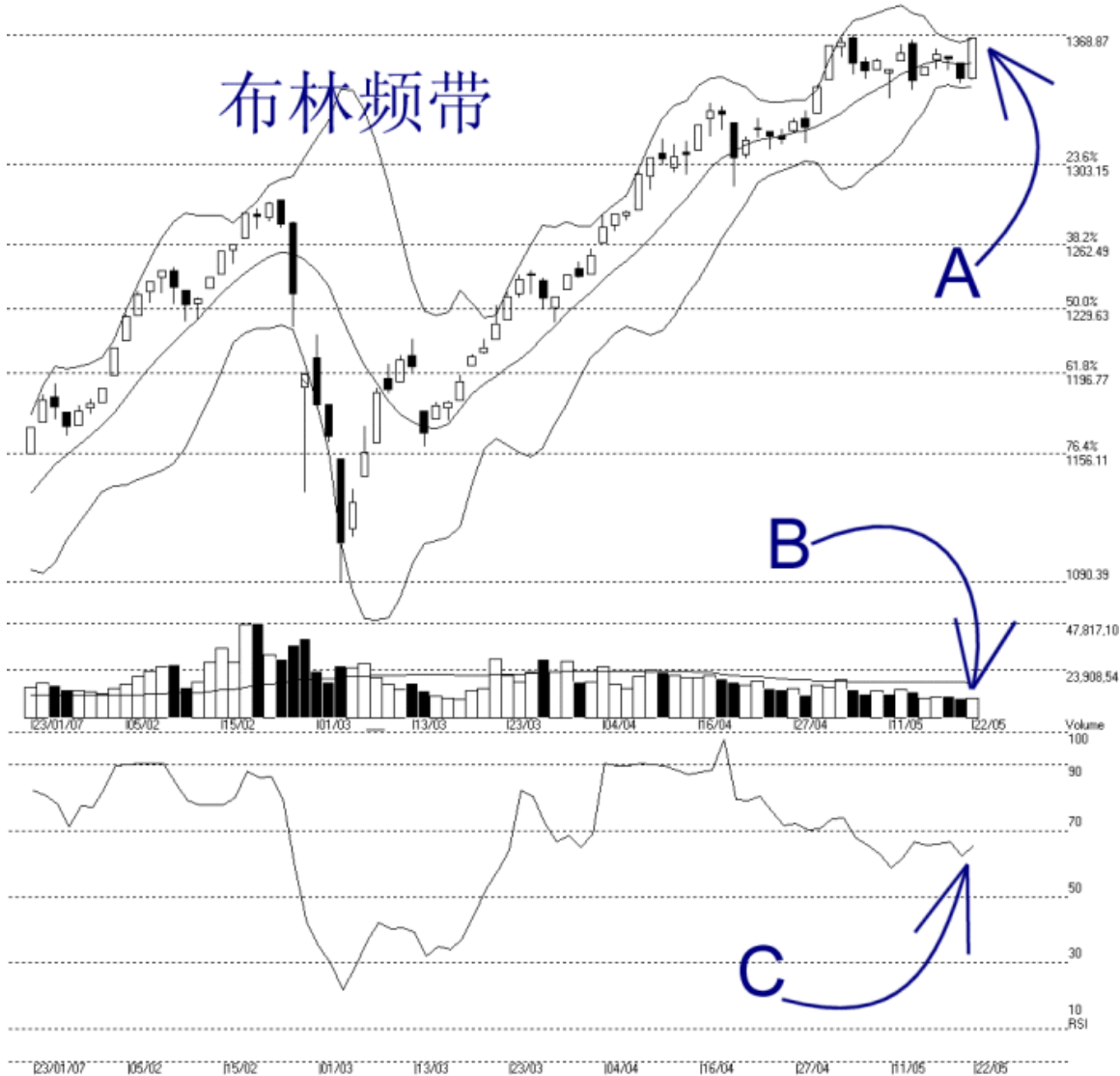
电话: 03-8941 6828 (热线)

海峡指数(马)私人有限公司

自 1998 年为投资者提供技术分析图表

吉隆坡综合指数 KLCI 22-05-2007

Open:1346.980 High:1367.510 Low:1346.090 Close:1367.510 +20.340(1.5%) Volume:9.754.511 (-15219,-0.2%)
COMPOSITE INDEX [COMPOSITE] 23/01/2007 - 22/05/2007 Ticks=80 Bollinger Band(10.2) 6% - Volume Daily (Fibo)
Created with WinChart (TM) Copyright (C) Straits Index (M) Sdn Bhd



如图中箭头 A 所示, 综合指数上扬并创下历史新高的闭市水平, 也重新回到布林中频带 (Bollinger Middle Band) 以上的水平, 使到综指有望摆脱进一步滑落的困境。如图所示, 布林频带 (Bollinger Band) 只是稍微的打开, 所以这并未能完全的确认综指的涨势。无论如何, 只要综指能继续的保持在布林中频带以上的话, 再配合布林频带明显的打开的话, 那综指就有望再度上扬了。

综指目前的阻力水平继续的是 1368.87 点的胜图自动费氏线，这也是综指的最高水平，综指当前的支持水平则是布林中频带以及 1303.15 点的胜图自动费氏线。

如图中箭头 B 所示，虽然综指创下最高的闭市水平，不过马股总成交量却维持在低水平，也持续的低于 40 天成交量移动平均线（VMA）的水平，这是综指创闭市新高美中不足之处。

如图中箭头 C 所示，胜图强弱指标（WinChart RSI）继续的维持在 50-70% 的水平，若胜图强弱指标能上扬并突破 70% 的水平的话，那综指中期走势就有望重新转向上扬了。