

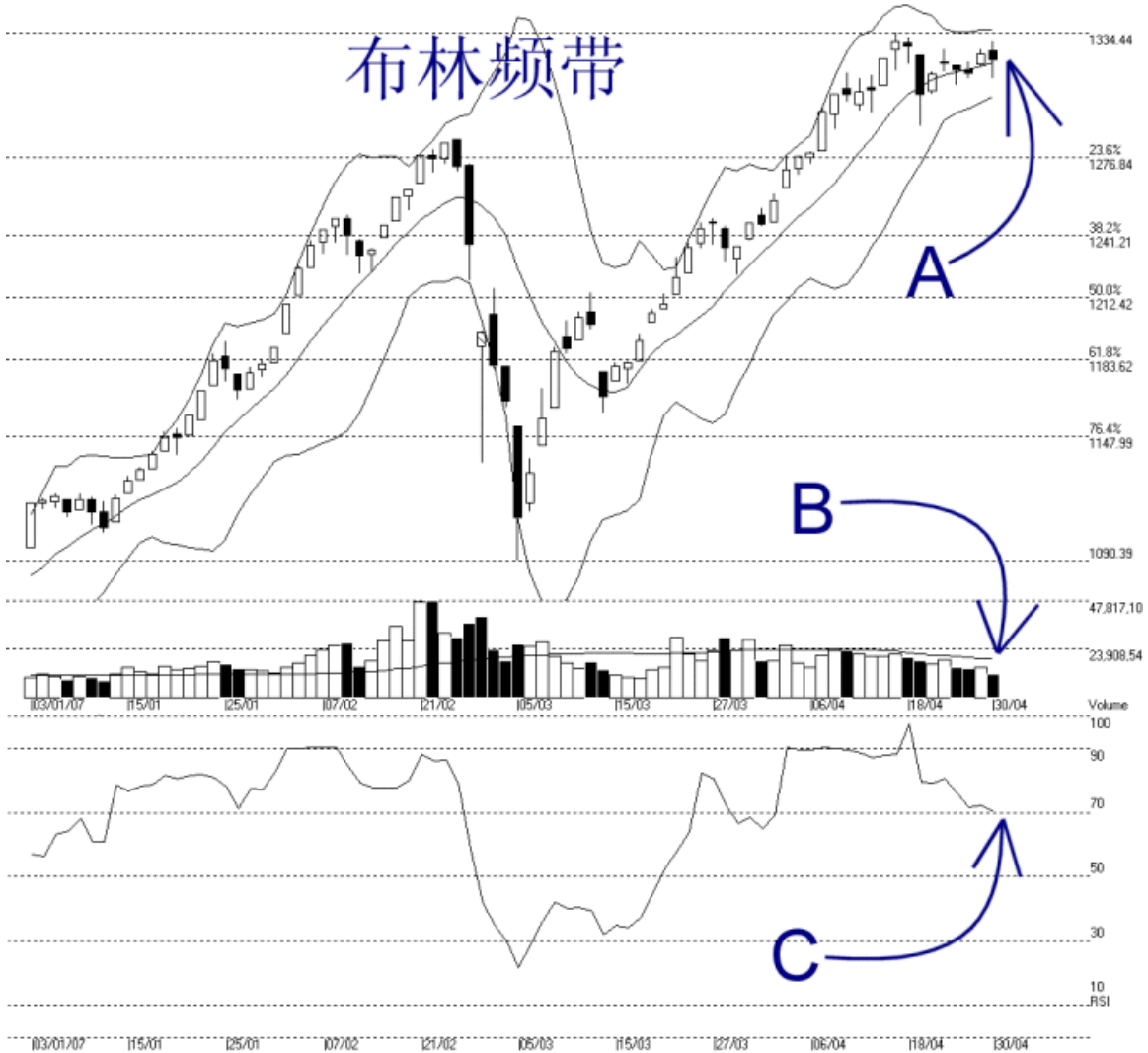


**STRAITS
index**

网页: www.straitsindex.com
电邮: info@straitsindex.com
电话: 03-8941 6828 (热线)
海峡指数(马)私人有限公司
自 1998 年为投资者提供技术分析图表

吉隆坡综合指数 KLCI 30-04-2007

Open:1326.590 High:1330.270 Low:1313.660 Close:1322.250 -2.520(-0.2%) Volume:11,663,425 (-3078225,-20.9%)
COMPOSITE INDEX [COMPOSITE] 03/01/2007 - 30/04/2007 Ticks=90 Bollinger Band(10,2) -9% - Volume Daily (Fibo)
Created with WinChart (TM) Copyright (C) Straits Index (M) Sdn Bhd



如往常一样，综合指数在假期来临前出现淡静的格局，综指稍微下调 0.2%。综指接下来的阻力水平继续的处于 1334.44 点的胜图自动费氏线，支持水平则是 1300 点以及 1277 点的胜图自动费氏线。

如图中箭头 A 所示，综指目前继续在布林中频带（Bollinger Middle Band）的水平受到扶持，这是综指当前的动态支持水平。若综指跌破布林中频带的话，综指就有转弱的风险。另外，如图所示，布林频带（Bollinger Band）目前

是处于收窄的格局，所以综指的走势也倾向于横摆巩固，直到布林频带再度明显的打开为止，所以读者可以密切留意布林频带的演变，这也是布林频带的特色。

如图中箭头 B 所示，大马股票交易所的成交量下滑 20.9%，也继续的处于 40 天成交量移动平均线（VMA）的水平，这是整体走势持续淡静的迹象。通常成交量必须达到 40 天平均值或以上，那综指才有望转强。

如图中箭头 C 所示，胜图强弱指标（WinChart RSI）在 70% 的水平徘徊，若胜图强弱指标跌破 70% 的话，综指的中期涨势就有结束的先兆。无论如何，胜图强弱指标要跌破 30% 的水平，综指才算是进入中期跌势的。