



**STRAITS
index**

网页: www.straitsindex.com

电邮: info@straitsindex.com

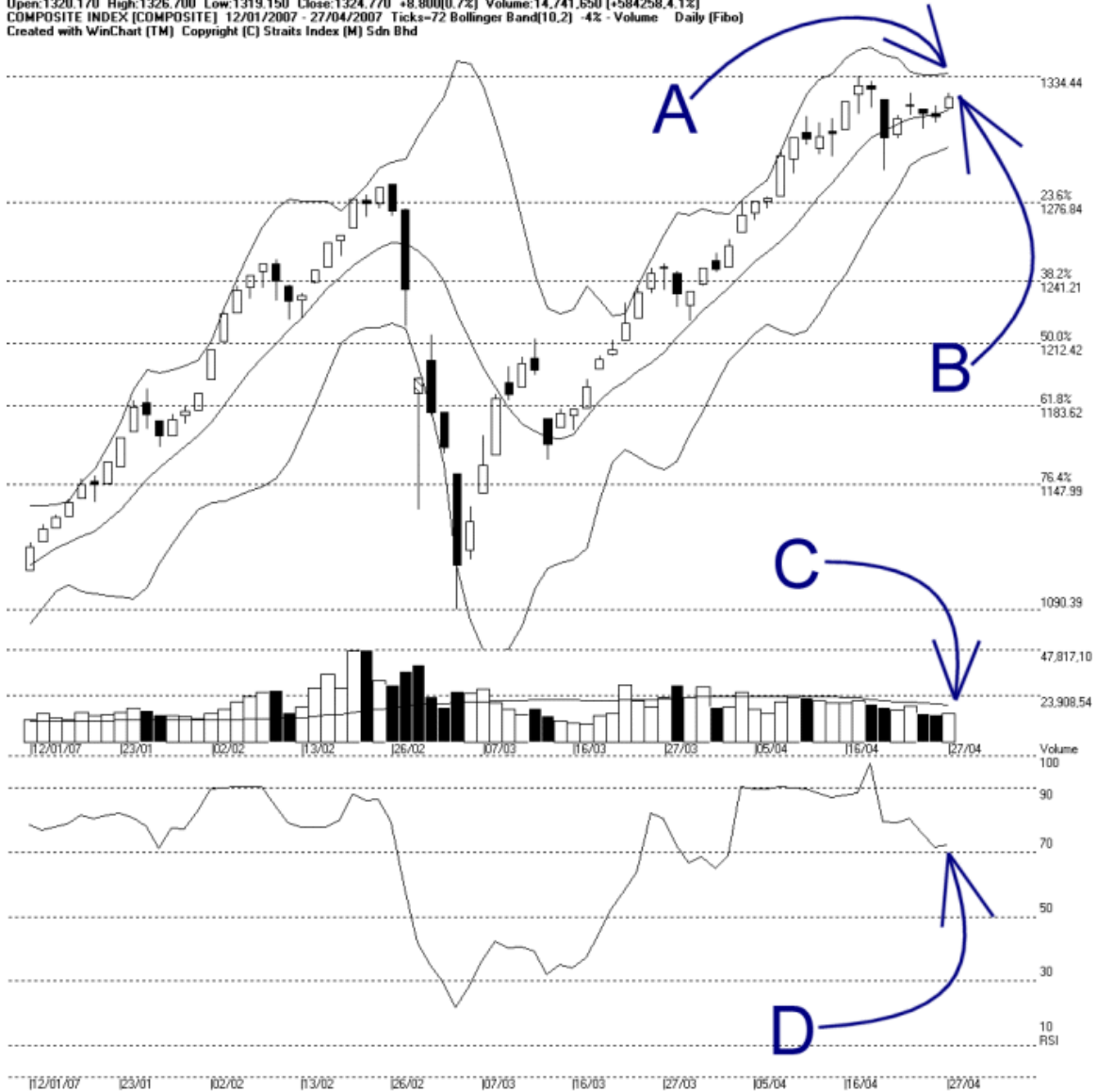
电话: 03-8941 6828 (热线)

海峡指数(马)私人有限公司

自 1998 年为投资者提供技术分析图表

吉隆坡综合指数 KLCI 27-04-2007

Open:1320.170 High:1326.700 Low:1319.150 Close:1324.770 +8.800(0.7%) Volume:14,741,650 (+584258.41%)
COMPOSITE INDEX [COMPOSITE] 12/01/2007 - 27/04/2007 Ticks=72 Bollinger Band(10.2) -4% - Volume Daily (Fibo)
Created with WinChart (TM) Copyright (C) Straits Index (M) Sdn Bhd



如图中箭头 A 所示, 布林频带 (Bollinger Band) 继续的收窄, 惟布林频带收窄的幅度已经减少了。这表示综指有开始摆脱横摆巩固的迹象, 无论如何综指必须等到布林频带明显的打开, 综指才能真正的摆脱横摆的僵局。

如图中箭头 B 所示, 综指目前处于布林中频带 (Bollinger Middle Band) 以上的水平, 所以若布林频带开始打开的话, 那综指就有望再度上扬。

如图所示, 综指当前的阻力依然是 1334.44 点的胜图自动费氏线, 支持水平则依然是 1300 点的心理支持水平, 以及 1277 点的胜图自动费氏线。

如图中箭头 C 所示，大马股票交易所的成交量稍微增加 4.1%，不过还是未能达到 40 天成交量移动平均线（VMA）的水平，这表示整体市场还是倾向于疲软的。通常成交量是必须达到 40 天平均值，综指才有望稳健的上扬的。

如图中箭头 D 所示，胜图强弱指标（WinChart RSI）还是处于 70% 以上，这表示综指中期的趋势还是属于上扬的，直到胜图强弱指标跌破 70% 为止。