

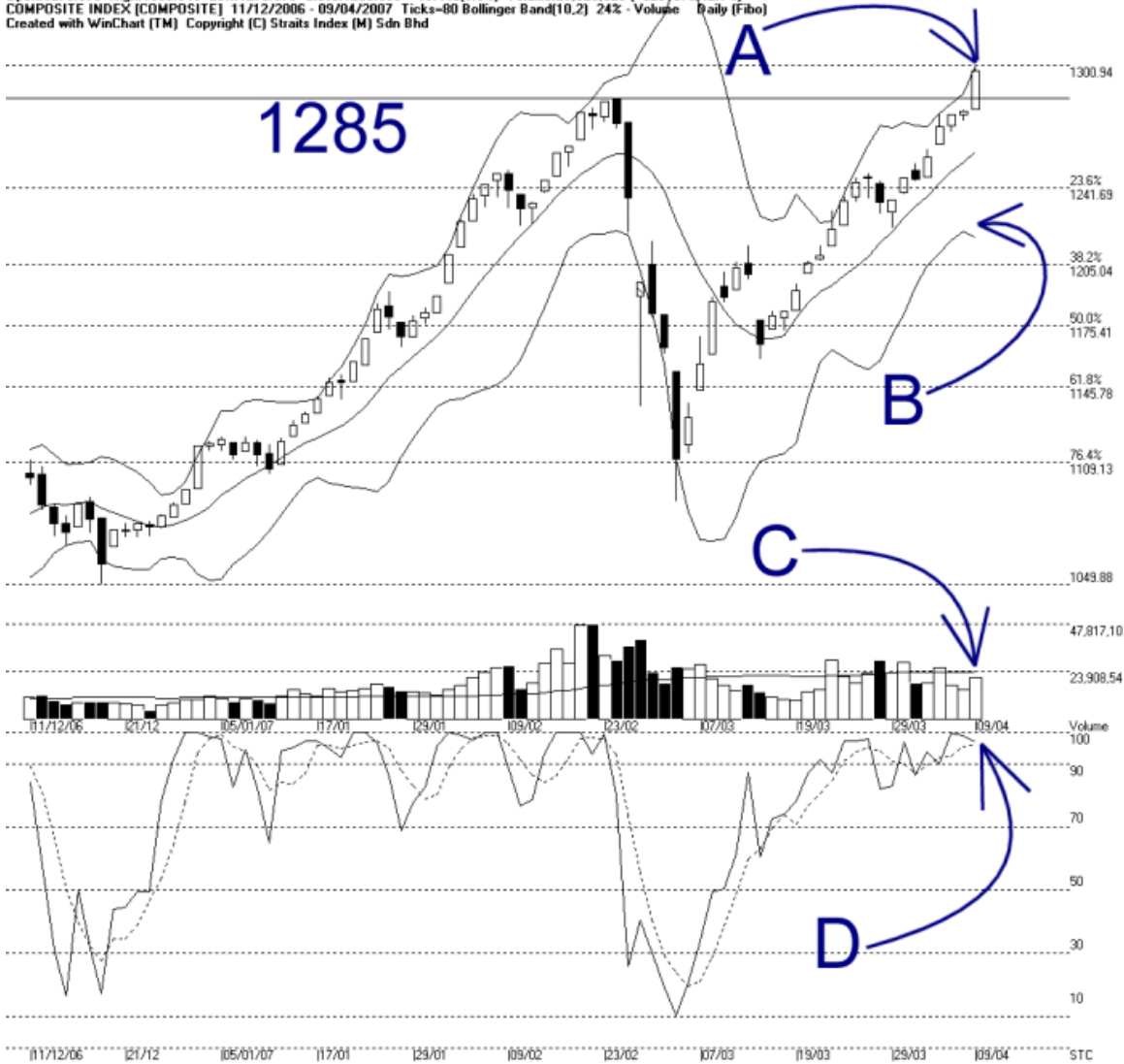


**STRAITS  
index**

网页: [www.straitsindex.com](http://www.straitsindex.com)  
电邮: [info@straitsindex.com](mailto:info@straitsindex.com)  
电话: 03-8941 6828 (热线)  
海峡指数(马)私人有限公司  
自 1998 年为投资者提供技术分析图表

### 吉隆坡综合指数 KLCI 09-04-2007

Open: 1279.870 High: 1300.940 Low: 1279.870 Close: 1298.360 +19.440(1.5%) Volume: 21,026,626 (+6290075,42.7%)  
COMPOSITE INDEX [COMPOSITE] 11/12/2006 - 09/04/2007 Ticks=80 Bollinger Band(10.2) 24% - Volume Daily (Fibo)  
Created with WinChart (TM) Copyright (C) Straits Index (M) Sdn Bhd



综合指数上扬突破 1285 点，并一度上探 1300 点的胜图自动费氏线阻力（如图中箭头 A 所示），这是综指当前的心理阻力水平，综指另一道阻力水平为 1314 点的历史最高点。综指当前的支持水平则是 1300 点的心理水平，以及 1285 点的胜图自动费氏线。

如图中箭头 B 所示，布林频带（Bollinger Band）打开 24%，再加上综指早已经处于布林中频带以上了，所以综指再度的上扬，这也是为何我们一路走来建议密切留意布林频带的变化。综指接下来有望继续的上扬，直到布林频带打开的幅度开始减少或收窄为止。

如图中箭头 C 所示，大马股票交易所的成交量上扬 42.7%，惟还是未能达到 40 天成交量移动平均线（VMA）的水平，这是美中不足的地方。成交量必须在短期内继续增加，达到 40 天的平均值，那综指才能持续的上扬，避开形成双重顶（Double Top）的风险。

如图中箭头 D 所示，随机指标（Stochastic）自 3 月 15 日以来，继续的保持在 70% 的水平以上，所以综指也保持短期的涨势。通常这涨势是能够维持至随机指标开始跌破 70% 为止。若随机指标跌破 70%，综指就有出现技术调整的风险了。