



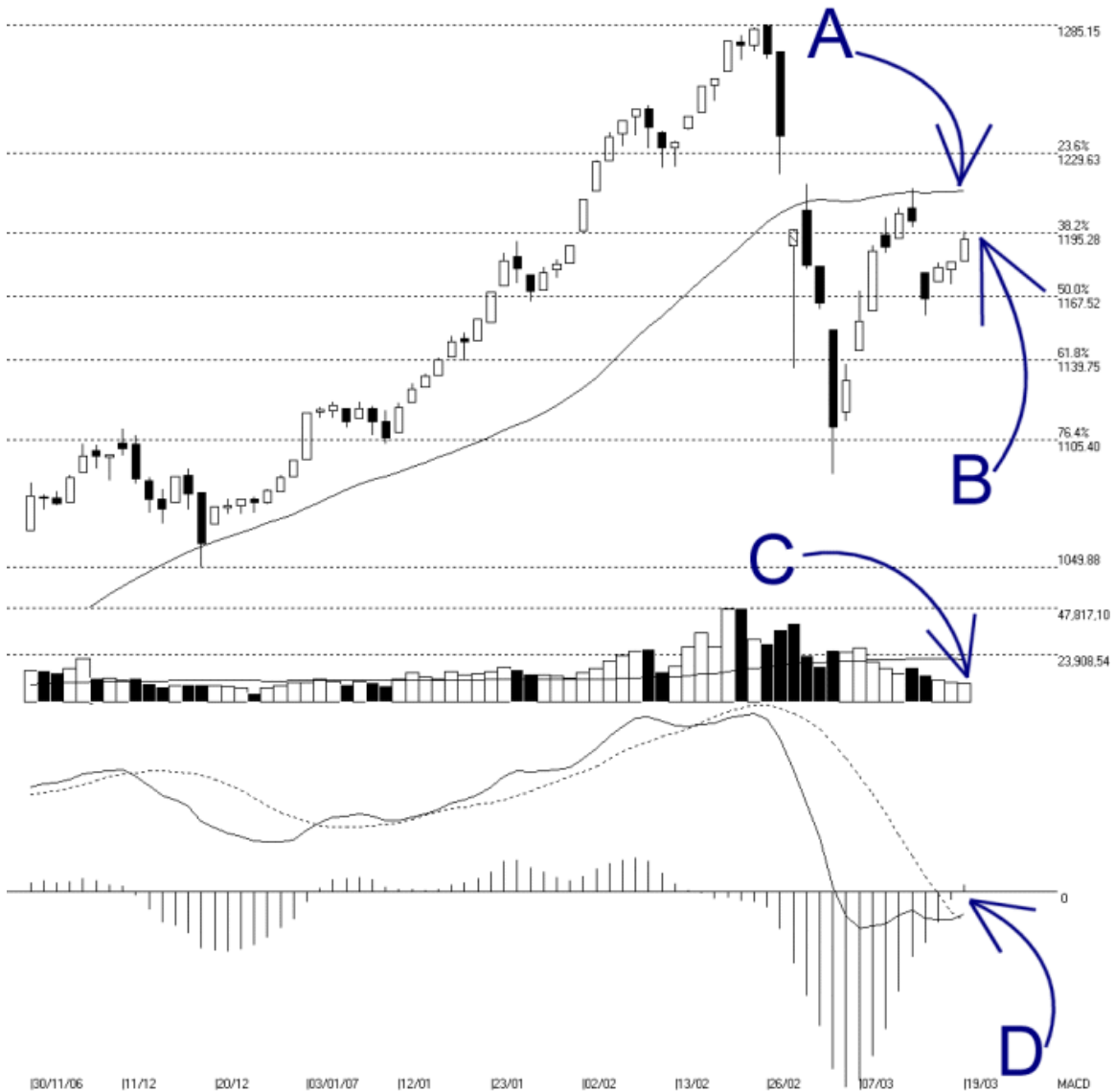
**STRAITS
index**

网页: www.straitsindex.com
电邮: info@straitsindex.com
电话: 03-8941 6828 (热线)
海峡指数(马)私人有限公司

自 1998 年为投资者提供技术分析图表

吉隆坡综合指数 KLCI 19-03-2007

Open:1182.970 High:1195.610 Low:1183.240 Close:1192.220 +10.020(0.8%) Volume:9.371.617 (-549230,-5.5%)
COMPOSITE INDEX [COMPOSITE] 30/11/2006 - 19/03/2007 Ticks=72 Moving Averages (31.0.0) - Volume Daily (Fibo)
Created with WinChart (TM) Copyright (C) Straits Index (M) Sdn Bhd



由于亚太地区继续反弹，综合指数也跟随上扬 10.02 点或 0.8%，惟综指精确的在上周提到的 1195 点的胜图自动费氏线遇到阻力，所以 1195 点继续的成为综指当前的阻力水平（参考箭头 B）。综指接下来的阻力水平则依然是 1168 点的胜图自动费氏线。

如图中箭头 A 所示，31 天的移动平均线（Moving Average）是综指当前的动态阻力水平，目前也正处于 2 月 28 日 1216 点至 1220 点的缺口，所以阻力倍增，另外，读者也必须注意 20 天布林中频带的动态阻力线。

如图中箭头 C 所示，虽然综指上扬，不过大马股票交易所的成交量却再度下降（-5.5%），继续低于 40 天成交量移平均线（VMA）的水平，这显示市场相对比较淡静（背驰讯号），所以综指的涨势还是有待进一步的确认。

如图中箭头 D 所示，平均乖离（MACD）的振荡指标（Histogram）重返正值区域，显示综指短期走势继续的复苏；无论如何，平均乖离目前还是低于零轴，还是未能确认综指中期是否完全转强。