



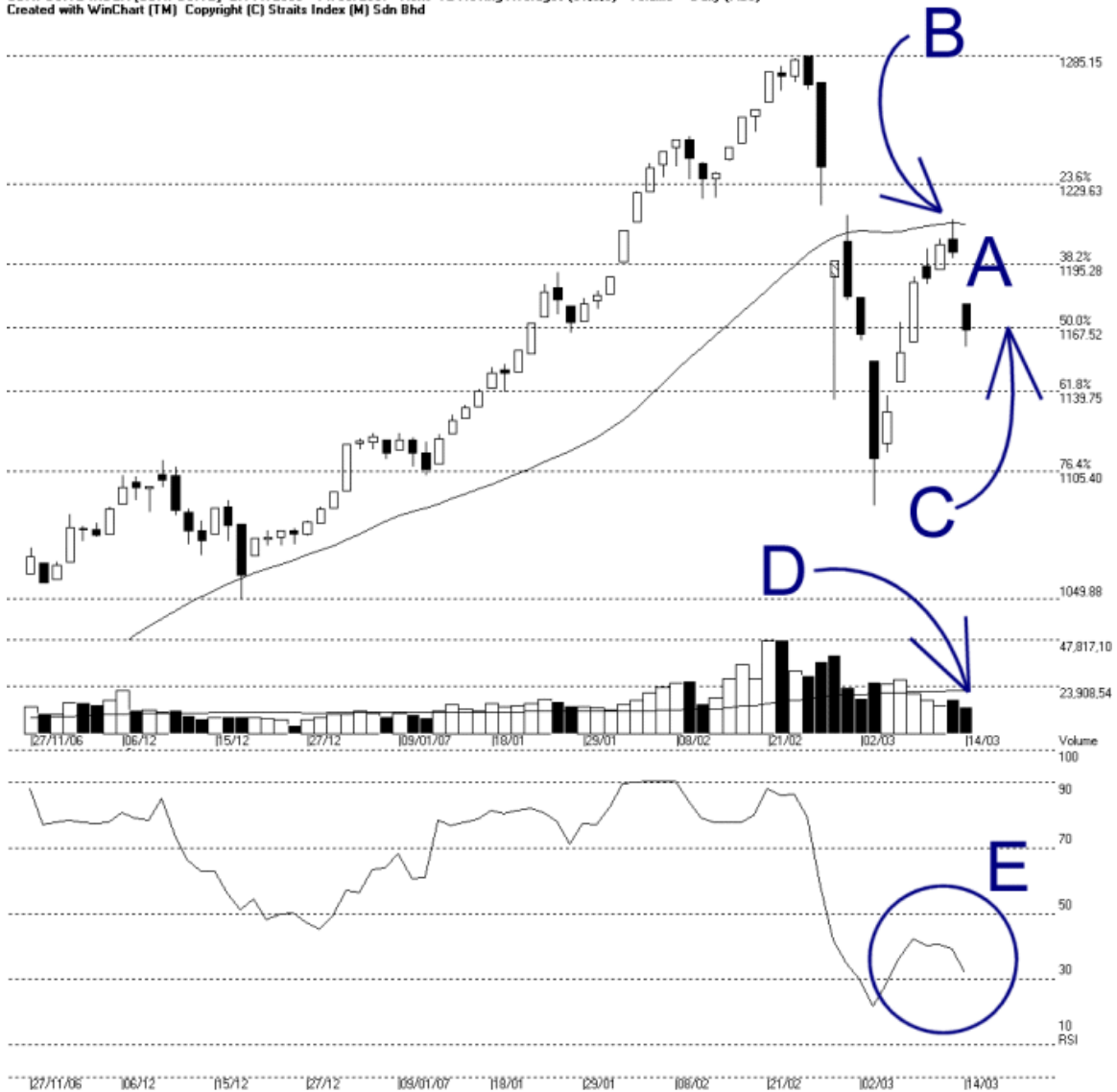
**STRAITS
index**

网页: www.straitsindex.com
电邮: info@straitsindex.com
电话: 03-8941 6828 (热线)
海峡指数(马)私人有限公司

自 1998 年为投资者提供技术分析图表

吉隆坡综合指数 KLCI 14-03-2007

Open:1177.740 High:1177.740 Low:1159.030 Close:1166.380 -33.630(-2.8%) Volume:13,996,539 (-3369003,-19.4%)
COMPOSITE INDEX [COMPOSITE] 27/11/2006 - 14/03/2007 Ticks=72 Moving Averages (31.0.0) - Volume Daily (Fibo)
Created with WinChart (TM) Copyright (C) Straits Index (M) Sdn Bhd



如图中箭头 A 所示，由于全球股市再度暴跌，综合指数则出现超过 20 点的缺口下跌。由于 10 天布林频带 (Bollinger Band) 继续的收窄，所以这显示综合指数过去还是处于跌势中的技术反弹而已。综指在 1216 点至 1220 点的缺口水平遇到强大的卖压 (这是综指重要的阻力水平)，也跌破了 1200 点的心理支持水平，所以综指当前的支持水平为 1168 点的胜图自动费氏线 (50%，箭头 C)，阻力则是刚刚跌破的 1195 点胜图自动费氏线。

如图箭头 B 所示，综指在 31 天移动平均线（MA）遇到阻力后下跌，这 31 天的移动平均线也是一直我们提到综指的重要支持与阻力线，这移动平均线自去年中以来都是综指的支持线，所以当综指跌破了这 31 天的移动平均线后，它也反过来成为综指主要的阻力之一了。

如图中箭头 D 所示，由于大马股票交易所的成交量一直都不能达到 40 天成交量移平均线（VMA），所以综指过去并未能完全转强，只是出现技术反弹而已，周三的跌势印证了这一点。

如图中 E 圈所示，胜图强弱指标（WinChart RSI）再度下滑，这表示综指的中期走势继续的偏弱（低于 50%）。通常胜图强弱指标要在 50% 以上，综指的中期走势才有望转强。