

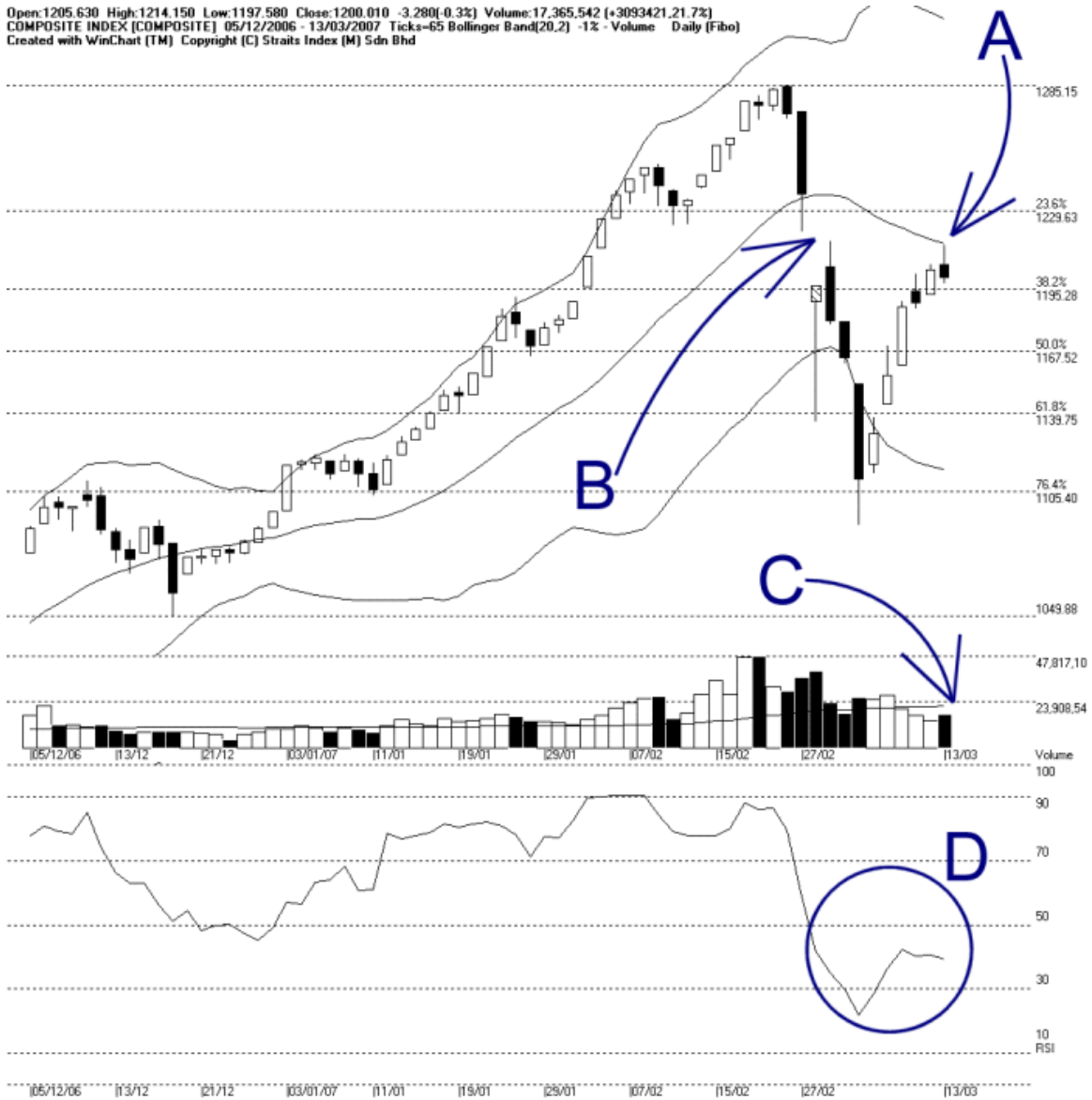


**STRAITS
index**

网页: www.straitsindex.com
电邮: info@straitsindex.com
电话: 03-8941 6828 (热线)
海峡指数(马)私人有限公司
自 1998 年为投资者提供技术分析图表

吉隆坡综合指数 KLCI 13-03-2007

Open: 1205.630 High: 1214.150 Low: 1197.580 Close: 1200.010 -3.280(-0.3%) Volume: 17,365,542 (+3093421.21.7%)
COMPOSITE INDEX [COMPOSITE] 05/12/2006 - 13/03/2007 Ticks=65 Bollinger Band(20.2) -1% - Volume Daily (Fibo)
Created with WinChart (TM) Copyright (C) Straits Index (M) Sdn Bhd



如图中箭头 A 所示，综合指数精确的在 20 天的布林中频带（Bollinger Middle Band）遇到阻力，这是综指的调整目标之一，这也是综指的动态阻力线。另一方面，10 天的布林频带继续的收窄，这表示综指继续的处于一个技术反弹的格局，直到 10 天布林频带打开为止。

如图中箭头 A 所示，综指在 1216 点至 1220 点的水平曾经出现缺口，这是综指一个心理阻力水平，在加上 20 天布林中频带，预料阻力将会倍增。另一方面，综指当前的支持水平则落在 1195 点的胜图自动费氏线。

如图中箭头 C 所示，虽然大马股票交易所的成交量上扬 21.7%，不过还是低于 40 天成交量移平均线（VMA），这表示综指目前还是属于淡静的格局，整体市场还未完全转强。

如图中 D 圈所示，胜图强弱指标（WinChart RSI）并未达到 50%，这显示综指的中期走势还是缺乏上扬的动力，通常胜图强弱指标必须上扬达到 50% 以上，综指中期的情绪才算是转强；而胜图强弱指标要上扬突破 70%，综指才有望进入中期涨势内。