



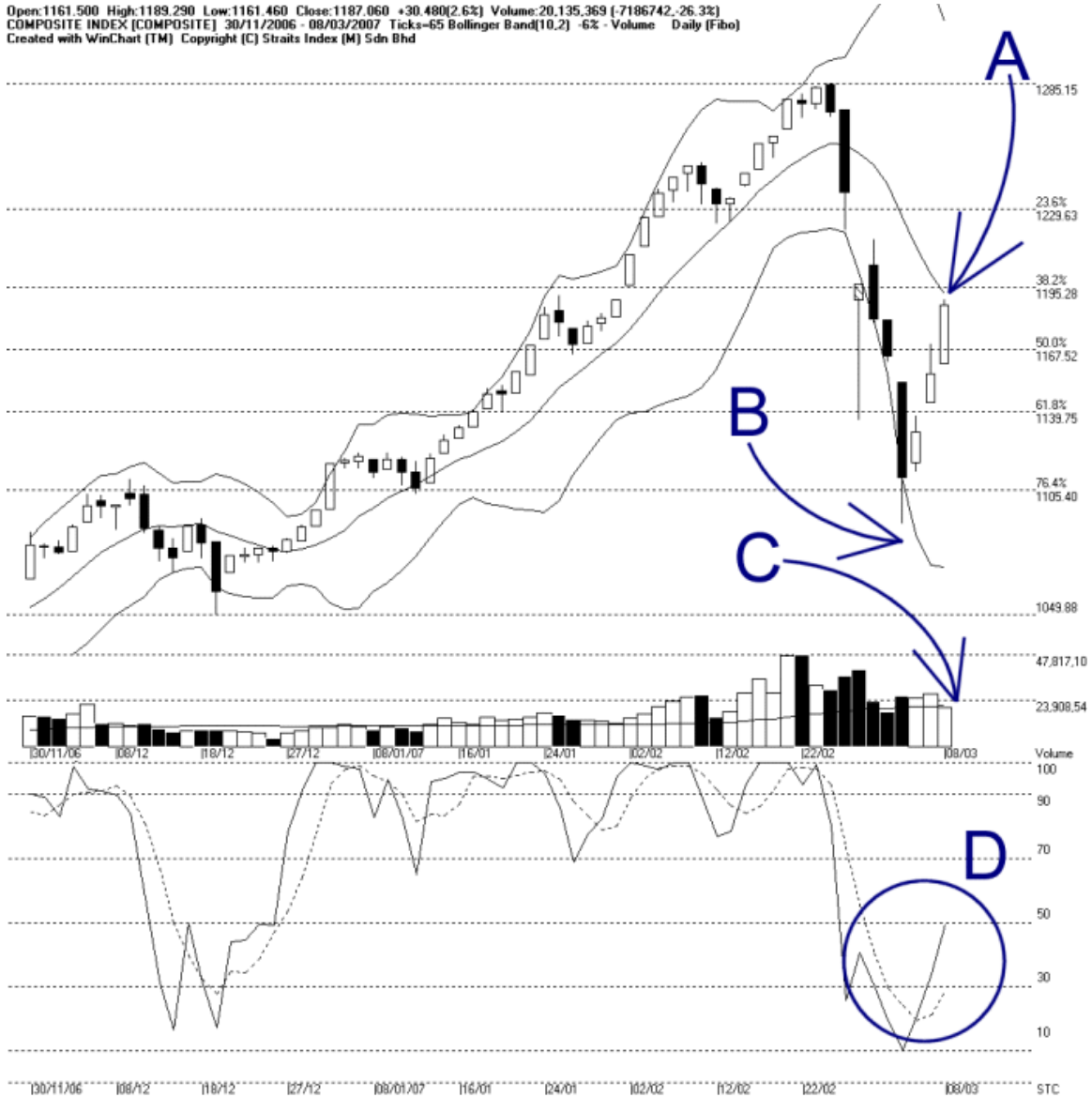
**STRAITS
index**

网页: www.straitsindex.com
电邮: info@straitsindex.com
电话: 03-8941 6828 (热线)
海峡指数(马)私人有限公司

自 1998 年为投资者提供技术分析图表

吉隆坡综合指数 KLCI 08-03-2007

Open: 1161.500 High: 1189.290 Low: 1161.460 Close: 1187.060 +30.480(2.6%) Volume: 20,135,369 (-7186742.263%)
COMPOSITE INDEX [COMPOSITE] 30/11/2006 - 08/03/2007 Ticks=65 Bollinger Band(10.2) -6% - Volume Daily (Fibo)
Created with WinChart (TM) Copyright (C) Straits Index (M) Sdn Bhd



如图中箭头 A 所示，布林频带（Bollinger Band）收窄 6%，这显示综指继续的从跌势中反弹回来。综指上扬突破了 1168 点的胜图自动费氏线，直逼 1195 点的胜图自动费氏线，由于这也是布林中频带（Bollinger Middle Band）的水平，所以阻力也会倍增。

由于布林中频带出现拉回效应（Pull Back Effect），所以综指被拉回至布林中频带的水平，这是综指接下来的动态阻力线。综指当前的支持水平则是刚刚突破 1168 点的胜图自动费氏线。

如图中箭头 C 所示，虽然综指上扬，不过大马股票交易所的成交量却反而下滑 26.3%，并且跌破了 40 天成交量移动平均线（VMA），这表示综指的涨势稍微缺乏成交量的支持。换句话说，如果综指要继续上扬的话，成交量是需要至少到达 40 天的平均值。

如图中 D 圈所示，随机指标（Stochastic）在突破了 30% 后继续上扬，到达 50% 的水平，如果随机指标能突破 50% 后继续上扬的话，那综指就有望继续的走强了。