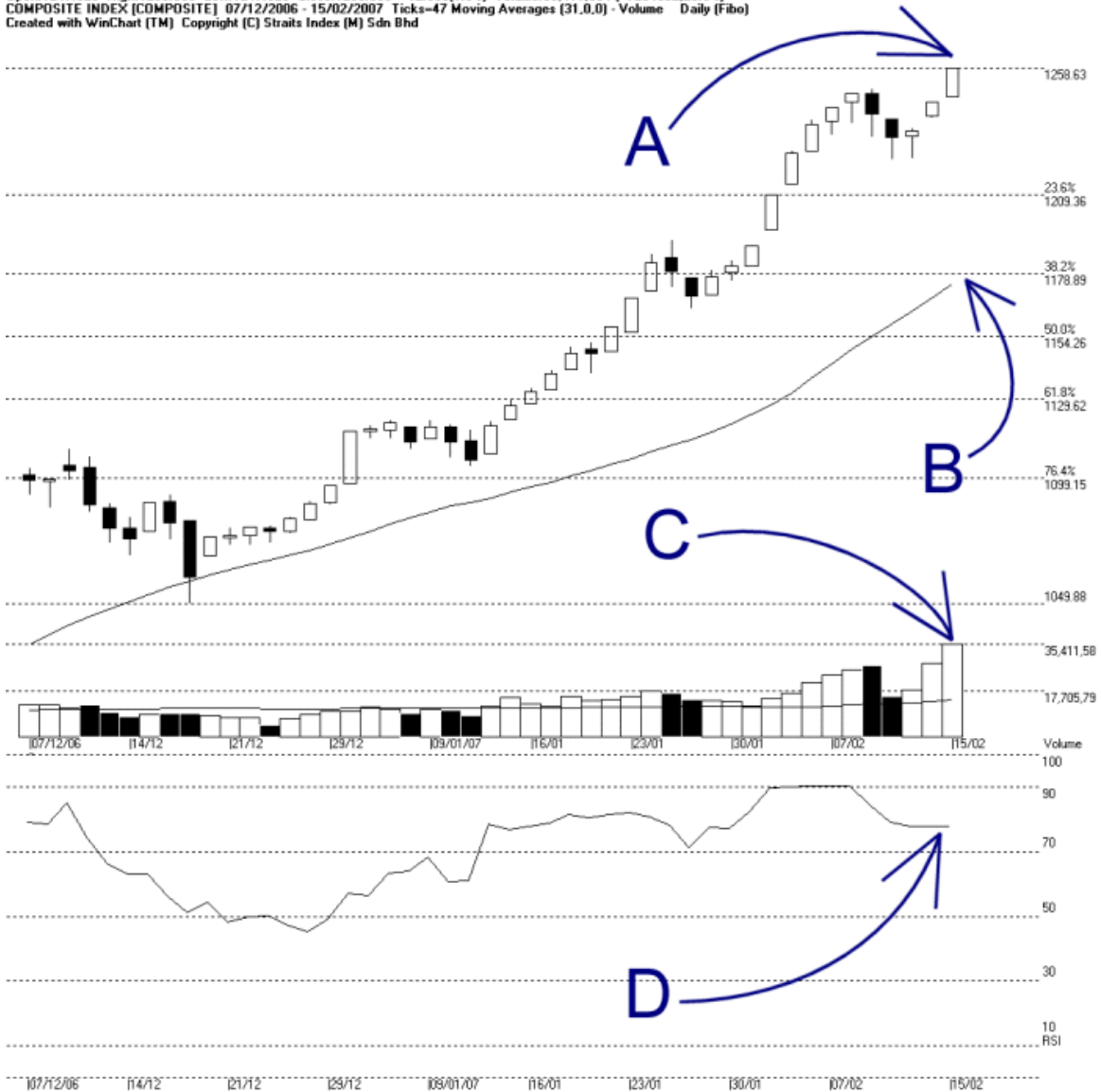




网页: www.straitsindex.com
电邮: info@straitsindex.com
电话: 03-8941 6828 (热线)
海峡指数(马)私人有限公司
自 1998 年为投资者提供技术分析图表

吉隆坡综合指数 KLCI 15-02-2007

Open: 1247.520 High: 1258.630 Low: 1247.520 Close: 1258.630 +12.990(1.0%) Volume: 35,411,584 (+7204032.25%)
COMPOSITE INDEX [COMPOSITE] 07/12/2006 - 15/02/2007 Ticks=47 Moving Averages (31.0.0) - Volume Daily (Fibo)
Created with WinChart (TM) Copyright (C) Straits Index (M) Sdn Bhd



在受到美国联邦储备局的宣布的影响，亚太区域对于美国暂时不增加利率出现正面的反应，综合指数再度开市跳空，节节上扬。如图中箭头 A 所示，综指再度刷新 10 年的新高水平，目前的阻力水平是处于 1278.94 点的胜图自动费氏线，而综指当前的支持水平则是 1209.36 点的胜图自动费氏线。

如图中箭头 B 所示，31 天的移动平均线是综指当前的中期动态支持水平，如果综指跌破这支持线的话，那综指就有中期下跌的风险了。综指的另一道动态支持线则是布林中频带（Bollinger Middle Band）。

如图中箭头 C 所示，大马股票交易所的成交量再度刷新历史新高水平，这高的成交量继续的为综指近期的涨势保温，只要成交量能继续保持在 40 天成交量移动平均线（VMA）以上的话，那综指的涨势就有望持续下去。无论如何，读者也不能忘记成交量创新高带来的后遗症，就是出现技术调整的几率以及幅度也相应的提高。

如图中箭头 D 所示，胜图强弱指标（WinChart RSI）一直得保持在 70% 以上，这显示综指正处于中期涨势内（高于 70%），直到胜图强弱指标开始跌破 70% 为止。