



**STRAITS
index**

网页: www.straitsindex.com

电邮: info@straitsindex.com

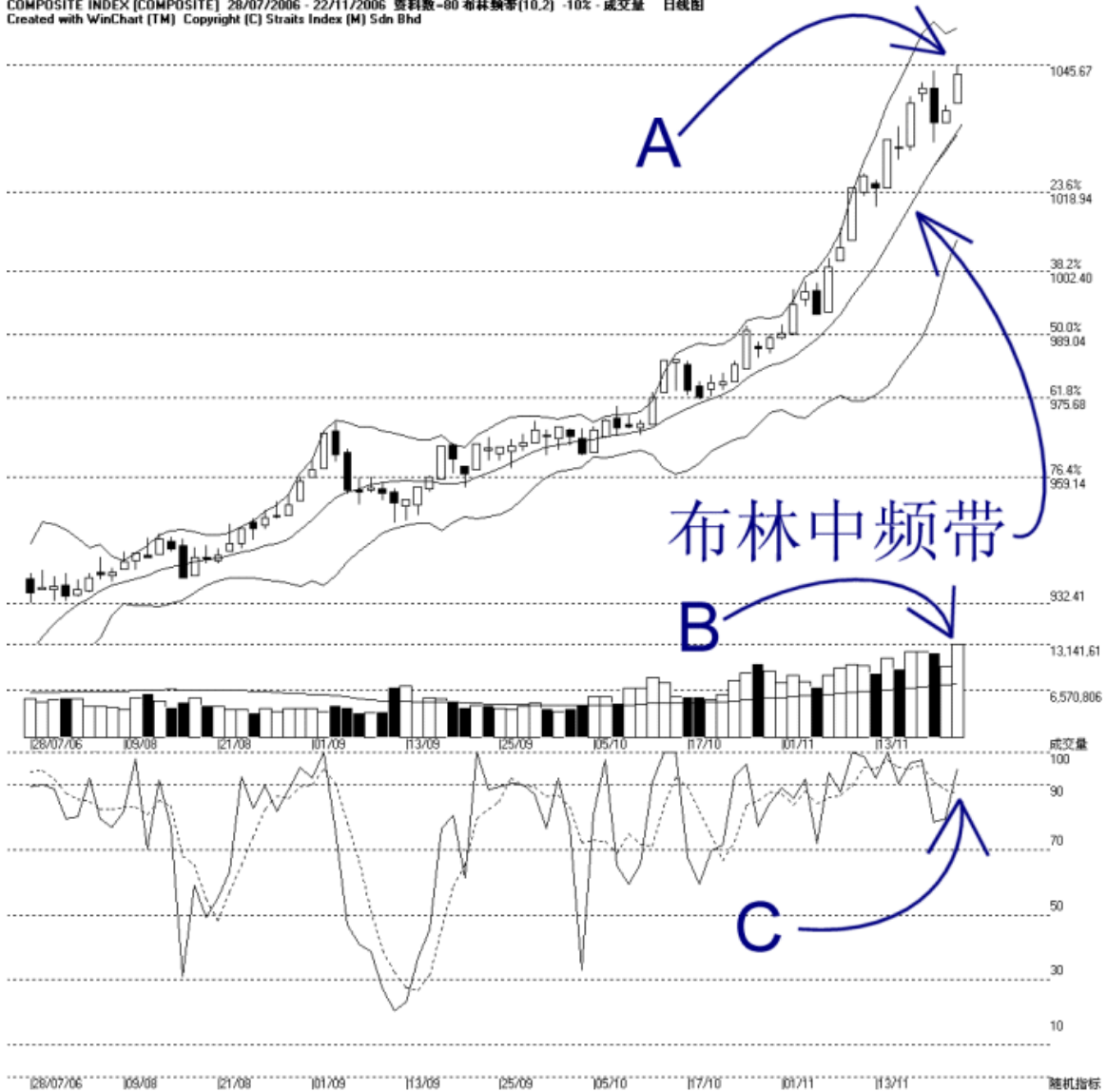
电话: 03-8941 6828 (热线)

海峡指数(马)私人有限公司

技术分析图表提供者

吉隆坡综合指数 KLCI 22-11-2006

开市:1037.680 最高:1045.670 最低:1037.590 收市:1043.810 +7.650(0.7%) 成交量:13,141,612 (+3238829.327%)
COMPOSITE INDEX [COMPOSITE] 28/07/2006 - 22/11/2006 资料数-80 布林带宽(10.2) -10% -成交量 日线图
Created with WinChart (TM) Copyright (C) Straits Index (M) Sdn Bhd



综合指数再度上扬，惟继续在 1045 点的胜图自动费氏线受到阻力（参考箭头 A），所以综指当前的阻力区域仍然是 1038 点至 1045 点。综指当前的支持水平则是 1000 点的心理支持水平。

如图所示，布林频带（Bollinger Band）收窄 12%，这表示虽然综指上扬，不过其实综指还是面对一定调整的影响。布林中频带（Bollinger Middle Band）则继续的成为综指的动态支持点，布林中频带接下来的支持点是落在 1035 点。

如图中箭头 C 所示，大马股票交易所的成交量上扬 32.7%，所以整体的交投市场还是继续的活跃，这对综指转强是有利的。通常如果综指的涨势受到足够的成交量扶持的话，那这涨势也有望持续。

如图中箭头 D 所示，随机指标（Stochastic）继续的保持在短期牛市区域内（70%以上），这表示综指继续处于一个短期的涨势内。通常这短期的涨势将能维持至随机指标跌破 70% 为止。