



**STRAITS
index**

网页: www.straitsindex.com

电邮: info@straitsindex.com

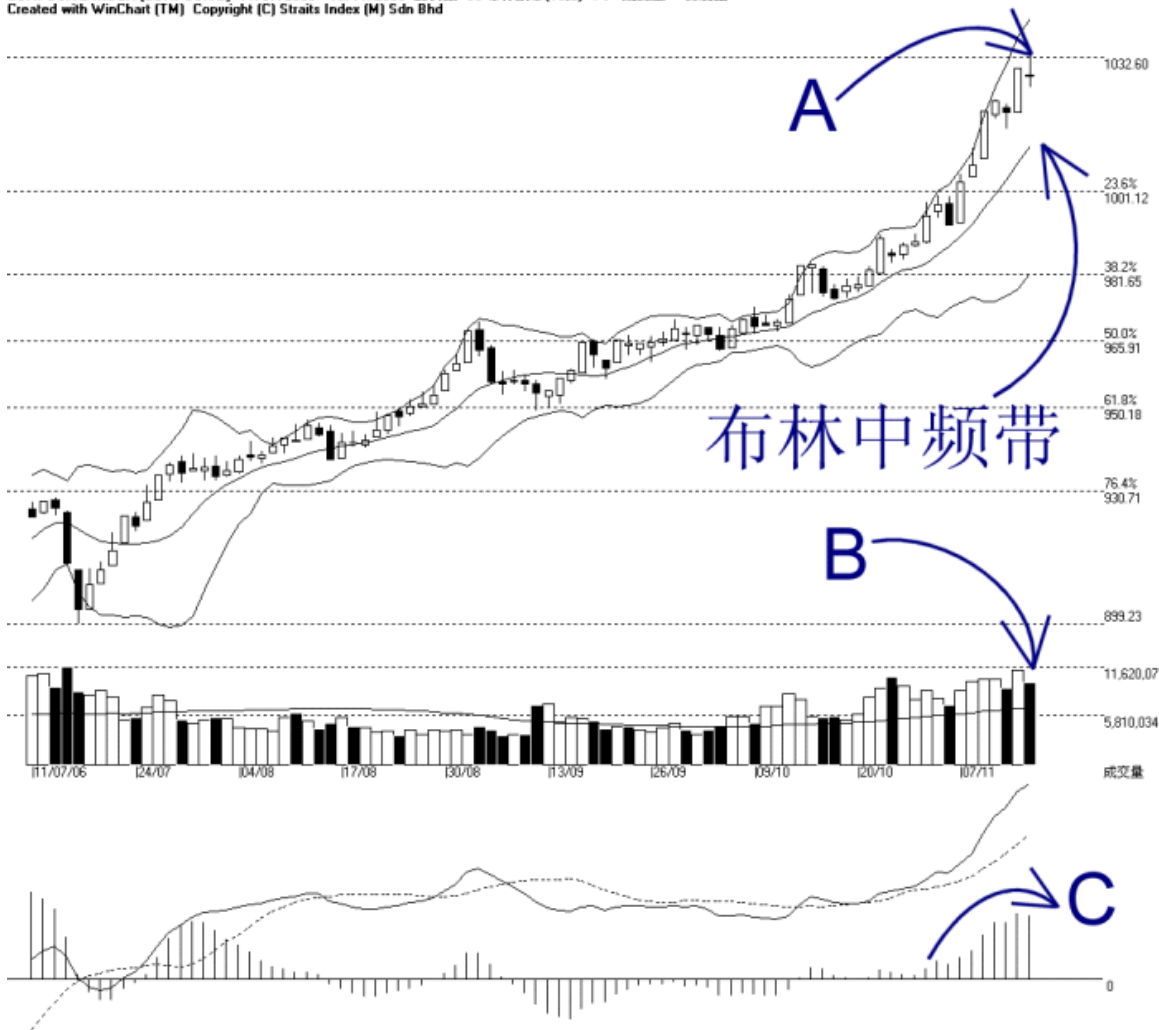
电话: 03-8941 6828 (热线)

海峡指数(马)私人有限公司

技术分析图表提供者

吉隆坡综合指数 KLCI 15-11-2006

开市:1028.250 最高:1032.600 最低:1025.640 收市:1028.380 -1.710(-0.2%) 成交量:9,692,535 (-1506243,-13.5%)
COMPOSITE INDEX [COMPOSITE] 11/07/2006 - 15/11/2006 资料数:88 布林中频带(10.2) 1% 成交量 日线图
Created with WinChart (TM) Copyright (C) Straits Index (M) Sdn Bhd



如图中箭头 A 所示, 综合指数在上探后出现调整, 综指以微跌挂收, 综指也形成一个十字型的阴阳烛, 这表示买卖双方开始出现平衡的现象。换句话说, 如果随后出现的卖盘继续增加的话, 那综指将开始出现比较大的技术调整了。综指当前的阻力水平仍然是 1038 点的胜图自动费氏线, 支持水平则是 1000 点的心理支持水平。

综指目前的动态支持线 (Dynamic Support) 是布林中频带 (Bollinger Middle Band), 布林中频带显示综指接下来的支持点落在 1015 点的水平。如图所示, 布

布林带（Bollinger Band）打开的幅度只是 1%而已，如果布林带开始出现收窄的情形（负打开率），那就表示综指进入技术调整的走势，通常调整的目标是布林中频带的支持点。

如图中箭头 B 所示，大马股票交易所的成交量下降 13.5%，不过还是高于 40 天成交量移动平均线（VMA）水平，属于一个活跃的水平。不过如果成交量跌破 40 天的平均值的话，那就表示综指会步入一个淡静的格局，通常这情形都表示综指倾向横摆或巩固的。

如图中箭头 C 示，平均乖离（MACD）的震荡指标（Histogram）开始有出现圆顶的迹象，如果震荡指标形成圆顶的话，那综指短期将出现技术调整，直到震荡指标出现相对的圆底为止。