



**STRAITS**  
**index**

网页: [www.straitsindex.com](http://www.straitsindex.com)

电邮: [info@straitsindex.com](mailto:info@straitsindex.com)

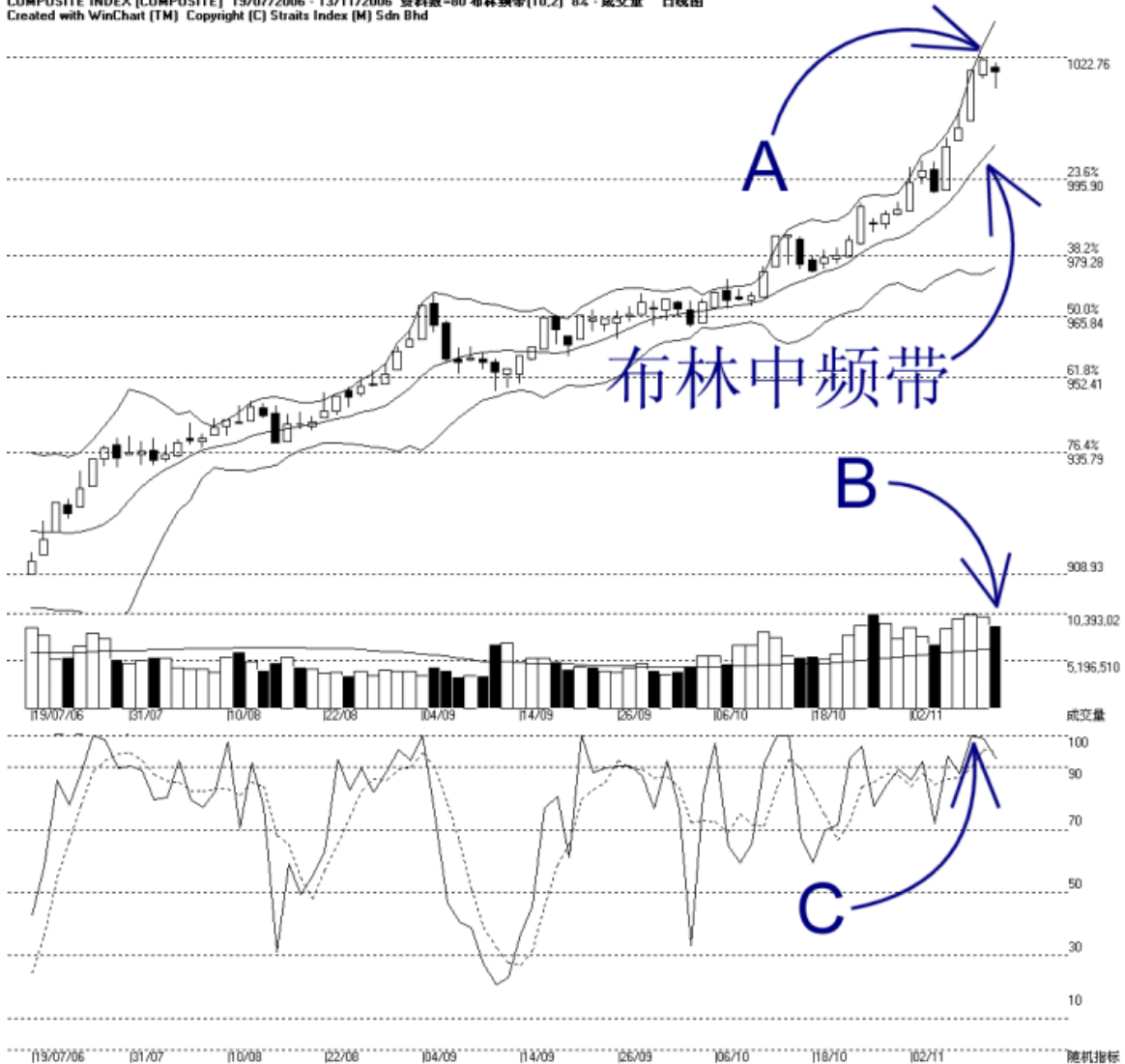
电话: 03-8941 6828 (热线)

海峡指数(马)私人有限公司

技术分析图表提供者

## 吉隆坡综合指数 KLCI 13-11-2006

开市:1020.680 最高:1021.530 最低:1015.790 收市:1019.810 -2.490(-0.2%) 成交量:9,044,124 (-1044290,-10.4%)  
COMPOSITE INDEX [COMPOSITE] 19/07/2006 - 13/11/2006 资料数=80 布林带宽(10.2) 8% 成交量 日线图  
Created with WinChart (TM) Copyright (C) Straits Index (M) Sdn Bhd



如图中箭头 A 所示, 综合指数稍微调整, 这显示 1022.76 点成为了综指当前的阻力水平了, 由于这与 2000 年时的最高阻力水平 1021 点是相当接近的, 所以阻力倍增。综指当前最接近的支持水平是布林中频带 (Bollinger Middle Band), 这是综指当前的动态支持线, 综指的水平 (Horizontal) 支持点则落在 1000 点的心理支持水平。

如图所示，布林频带（Bollinger Band）打开的幅度开始减低，这表示综指正出现一个技术调整的情形，通常综指调整的目标是布林中频带。而如果综指跌破布林中频带的话，那综指则有开始跌势的风险。

如图中箭头 B 所示，大马股票交易所的成交量虽然稍微减少了 10.4%，不过还是高于 40 天成交量移动平均线（VMA）水平，这表示整体市场还是相当的活跃，这对综指保持涨势时有利的。

如图中箭头 C 示，随机指标（Stochastic）在上周到达了 100% 的水平之后，确认了短期的超买，所以综指稍微下滑。无论如何，这只是一个短期技术调整的讯号。通常随机指标跌破 30% 的水平，综指才算是进入短期跌势。