

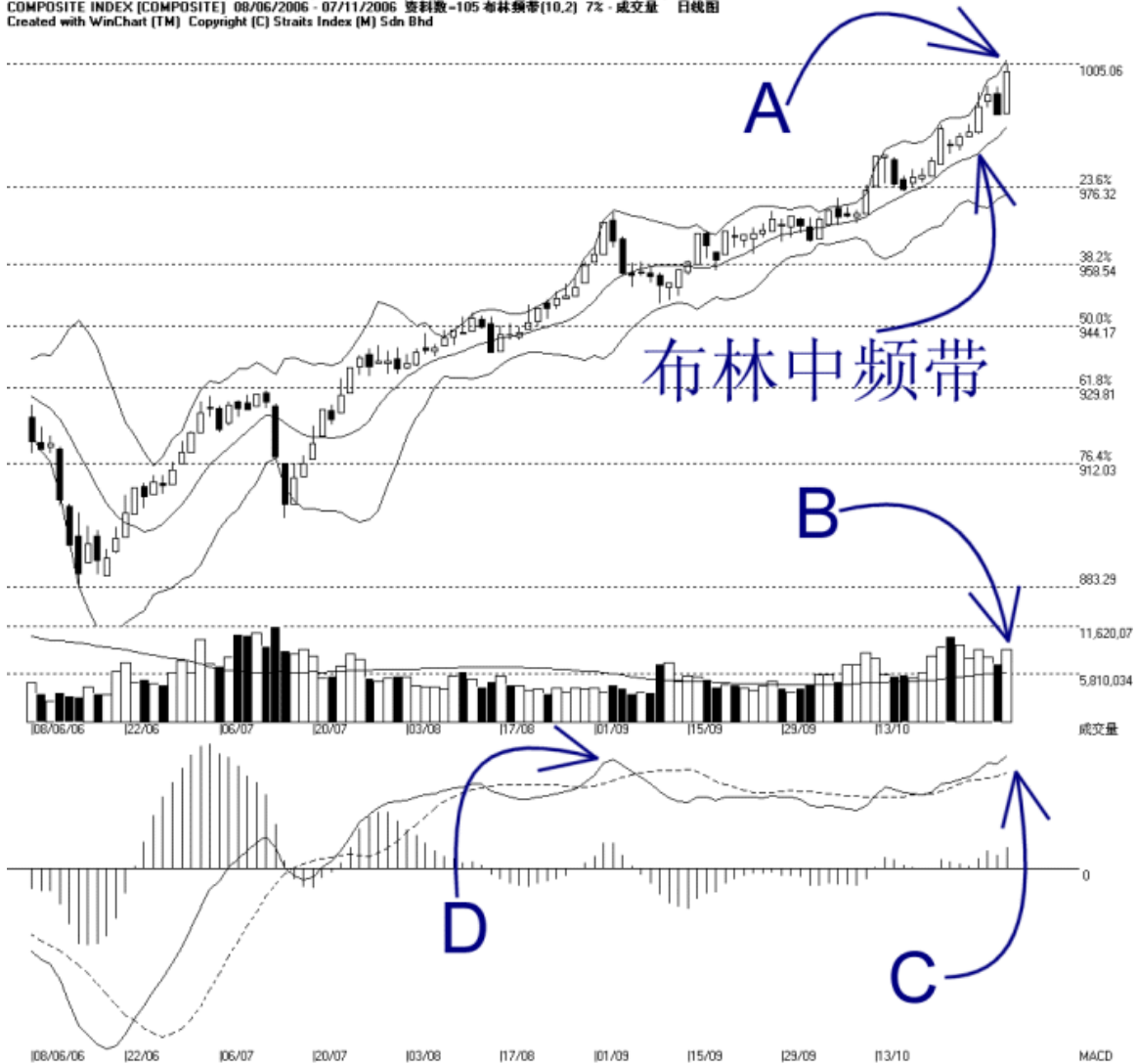


**STRAITS
index**

网页: www.straitsindex.com
电邮: info@straitsindex.com
电话: 03-8941 6828 (热线)
海峡指数(马)私人有限公司
技术分析图表提供者

吉隆坡综合指数 KLCI 7-11-2006

开市: 993.680 最高: 1005.060 最低: 993.680 收市: 1003.280 +9.980(1.0%) 成交量: 8,751,526 (+1723176.24 5%)
COMPOSITE INDEX [COMPOSITE] 08/06/2006 - 07/11/2006 资料数: 105 布林频带(10.2) 7% - 成交量 日线图
Created with WinChart (TM) Copyright (C) Straits Index (M) Sdn Bhd



如图中箭头 A 所示, 综合指数上扬突破了 1000 点的阻力, 由于这是一个重要的心理阻力水平, 所以综指必须接下来都站稳在 1000 点的水平以上, 那综指才能算是突破了 1000 点的大关。换句话说, 综指当前的支持水平是 1000 点的心理支撑水平, 综指的动态 (Dynamic) 支持线则是布林中频带 (参考图表)。

如图所示, 布林频带再度打开, 由于综指继续的处于布林中频带以上, 所以综指再度上扬。通常综指的涨势能维持至布林频带开始收窄为止, 如果综指跌破布林中频带的话, 综指则开始出现跌势。

如图中箭头 B 所示，大马股票交易所的成交量增加 24.5%，使到成交量继续的处于 40 天成交量移动平均线（VMA）水平以上，这健康的成交量（高于 40 天平均值）对综指转强是有利的，如果成交量减少至 40 天平均以下的话，那综指则有步入淡静的风险了。

如图中箭头 C 所示，平均乖离（MACD）开始上扬高于 D 点了，只要平均乖离继续的走高，综指就有望摆脱背驰（Divergence）的风险，而有望更上一层楼。