

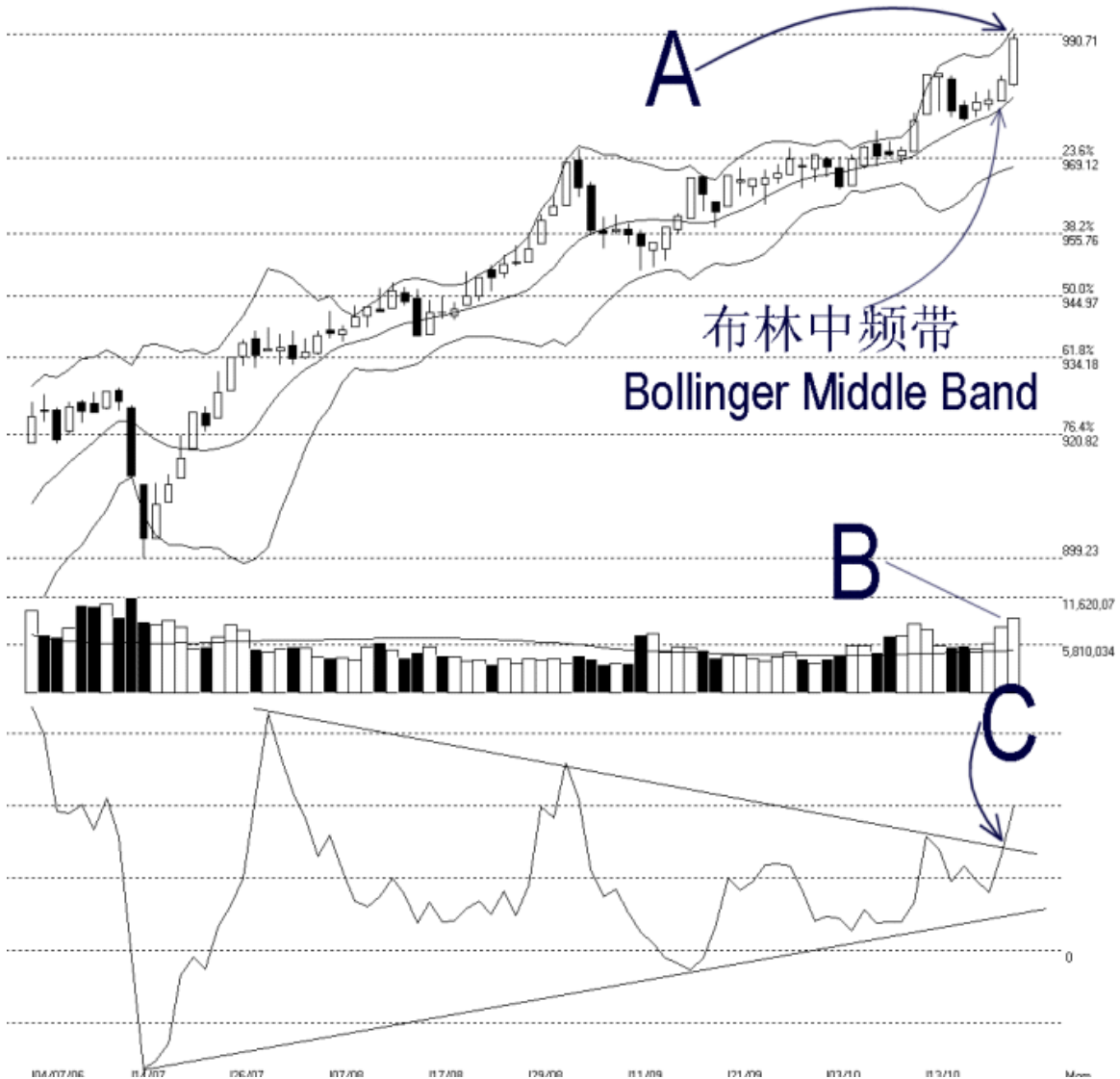


**STRAITS
index**

网页: www.straitsindex.com
电邮: info@straitsindex.com
电话: 03-8941 6828 (热线)
海峡指数(马)私人有限公司
技术分析图表提供者

吉隆坡 ■ 合指数 KLCI 27-10-2006

Open: 981.910 High: 990.710 Low: 981.480 Close: 989.900 +7.270(0.7%) Volume: 9,065,255 (+1014700,12.6%)
COMPOSITE INDEX [COMPOSITE] 04/07/2006 - 27/10/2006 Ticks=80 Bollinger Band(10.2) 12% - Volume Daily
Created with WinChart (TM) Copyright (C) Straits Index (M) Sdn Bhd



综指周五继续的上升，一度创下了6年7个月990.71点的新高。如图中箭头A所示，综指暂时在990.71点遇上了阻力，而正如上周的分析所提到的，990点的水平也是综指在2000年出现“头肩顶”（Head and Shoulders Top）转势图形右肩的阻力水平。

综指如果能够突破这个阻力水平的话，那么下一个阻力水平将会是1000点的整数心理水平以及1021点2000年的最高点。无论如何，布林中频带依然是当前

综指的动态支持水平。只要综指继续的出于高于布林中频带的话，那么涨势将有望持续。

如图中箭头 **B** 所示，大马股票交易所的成交量周五继续增加了 12.6%，而明显的处于高于成交量平均值（VMA）以上，所以这表示了市场当前的交投正处于活跃的。只要成交量能够继续的处于 40 天的成交量平均值以上的话，那么综指有望上探 1000 点的水平。

如昨天所提到的，动量指标（Momentum）周五突破了三角形而确认了综指摆脱僵局的讯号。由于动量指标上破三角形的讯号也配合到成交量的继续增加，于是只要动量指标能够继续的上升的话，那么综指的强势有望持续。