

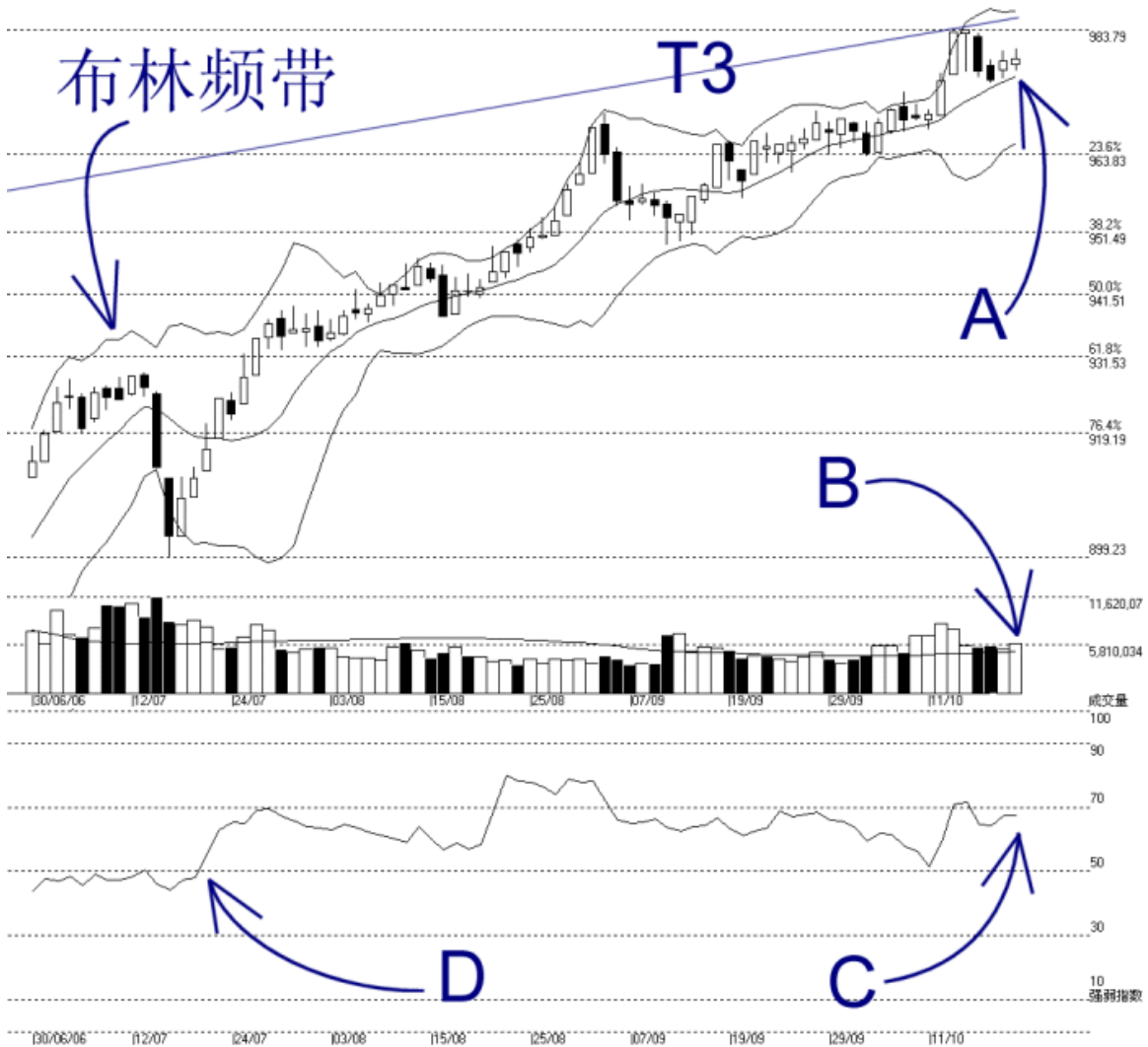


**STRAITS
index**

网页: www.straitsindex.com
电邮: info@straitsindex.com
电话: 03-8941 6828 (热线)
海峡指数(马)私人有限公司
技术分析图表提供者

吉隆坡综合指数 KLCI 20-10-2006

开市: 978.400 最高: 980.890 最低: 977.340 收市: 979.190 +0.420(0.0%) 成交量: 6,023,559 (+707454.133%)
COMPOSITE INDEX [COMPOSITE] 30/06/2006 - 20/10/2006 资料数=80 布林带宽(10.2) -5% 成交量 日线图
Created with WinChart (TM) Copyright (C) Straits Index (M) Sdn Bhd



如图中箭头 A 所示，综指还是继续在布林中频带（Bollinger Middle Band）上受到扶持，所以布林中频带继续的成为了综指接下来的动态支持水平，综指当前的阻力水平则是 T3 的趋势线，这也是一道动态阻力水平。

通常动态支持或阻力线都是一些以过去的走势高点或低点，甚至是平均移动线（Moving Average）来组成的。由于动态的支持或阻力线都有随机应变的参数，所以都是比较值得信赖的讯号。

如图所示，布林频带（Bollinger Band）目前的收窄幅度为 5%，所以综指还是继续的属于是一个横摆巩固的走势。无论如何，布林频带收窄的幅度比之前来的小了，所以当布林频带再度明显的打开时，那将是综指摆脱横摆僵局的讯号。

如图中箭头 B 所示，大马股票交易所的成交量增加 13.3%，继续的保持在 40 天的成交量移动平均线（VMA）水平以上，这是整体市场保持活跃的现象，通常这对综指继续转强是有利的。

如图中箭头 C 以及 D 所示，胜图强弱指标（WinChart RSI）都是处于 50% 水平以上的，所以综指的中期走势也是处于上扬的格局。换句话说，如果胜图强弱指标开始跌破 50% 的话，那将是综指中期走势转弱的先兆。