

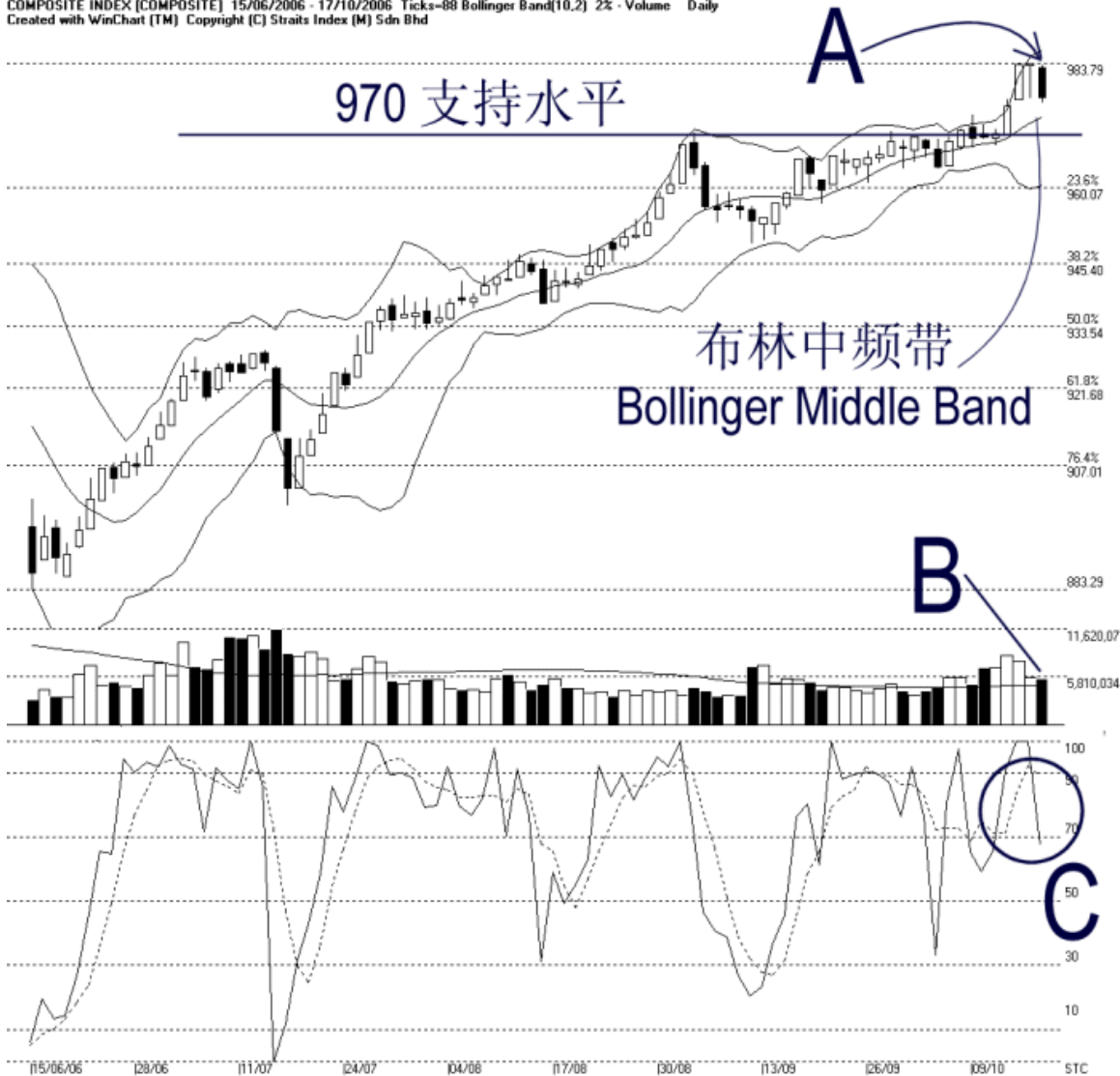


**STRAITS
index**

网页: www.straitsindex.com
电邮: info@straitsindex.com
电话: 03-8941 6828 (热线)
海峡指数(马)私人有限公司
技术分析图表提供者

吉隆坡 · 合指数 KLCI 17-10-2006

Open: 982.800 High: 983.310 Low: 976.160 Close: 977.230 -6.560(-0.7%) Volume: 5,665,447 (-96179,-1.7%)
COMPOSITE INDEX [COMPOSITE] 15/06/2006 - 17/10/2006 Ticks=89 Bollinger Band(10,2) 2% · Volume Daily
Created with WinChart (TM) Copyright (C) Straits Index (M) Sdn Bhd



如昨天的分析所提到, 综指在突破了布林上频带后, 周二出现了拉回效应 (Pull Back Effect), 也就是短期过热后的技术调整 (参考箭头 A)。一般来说, 拉回效应的目标将是布林中频带 (Bollinger Middle Band)。而如果综指能够在布林中频带受到扶持的话, 那么综指的涨势就有望持续了。当前综指的阻力水平正是 983.79 点的胜图自动费氏线。当然, 2000 年头肩顶的右肩 990 点的水平也是下一个阻力水平; 而支持水平则是 970 的水平。

如图中箭头 B 所示，大马股票交易所的成交量周二回退了 1.7%，但是仍然达到 40 天的成交量移动平均线（VMA）水平；所以当前市场仍然有着健康的承接力而只要成交量能够继续的处于高于 40 天的成交量平均值的话，那么综指的涨势还是有望持续。

随机指标（Stochastic）%K 线周二回软，并且稍微跌破了 70% 的水平。然而，%D 线则依然是处于高于 70% 的水平，也就是短期的牛市区域；所以综指短期的走势仍然偏向上扬的，直到 %D 线跌破 70% 水平为止。