

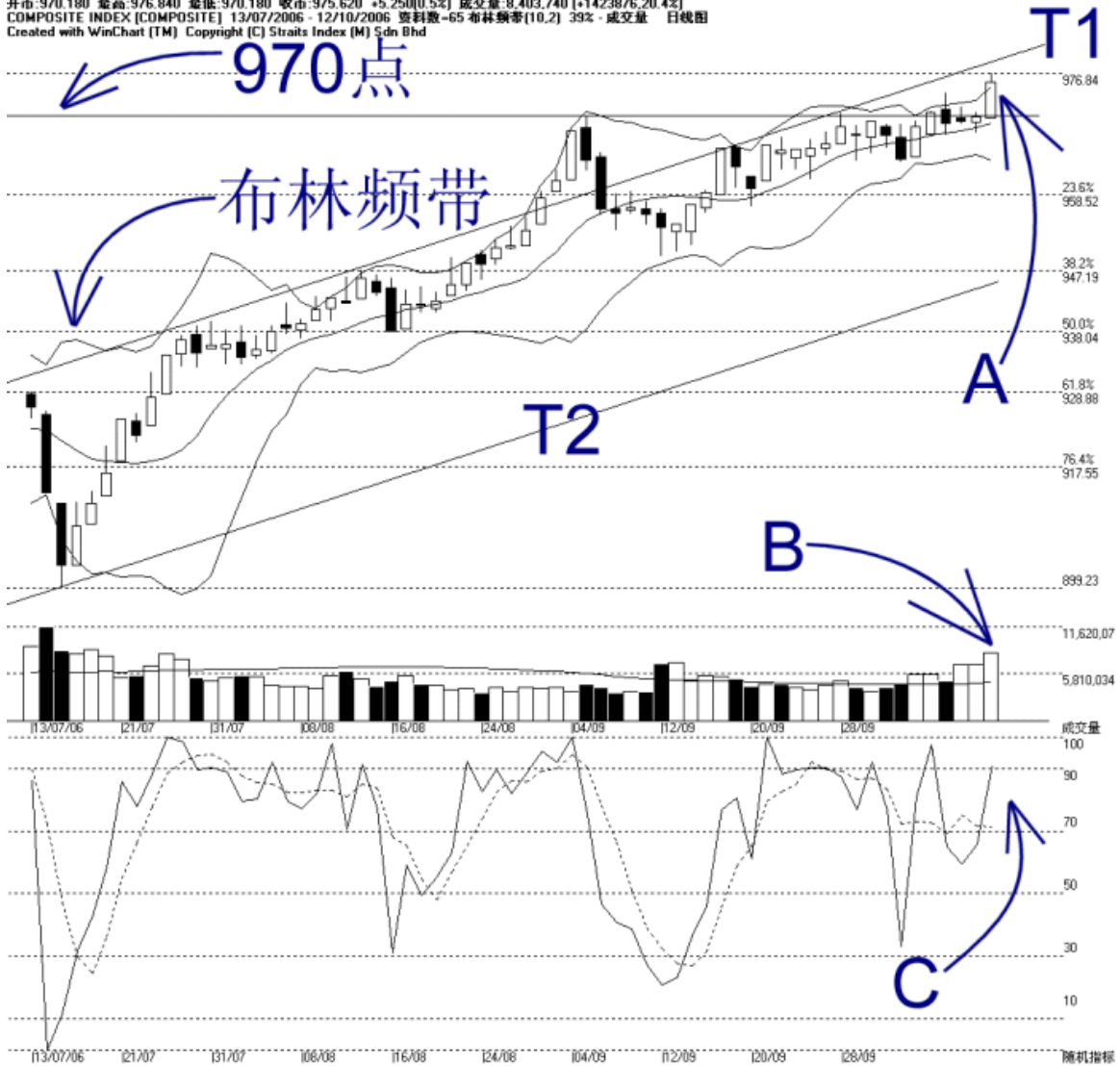


**STRAITS
index**

网页: www.straitsindex.com
电邮: info@straitsindex.com
电话: 03-8941 6828 (热线)
海峡指数(马)私人有限公司
技术分析图表提供者

吉隆坡综合指数 KLCI 12-10-2006

开市: 970.180 最高: 976.840 最低: 970.180 收市: 975.620 +5.250(0.5%) 成交量: 8,403,740 (+1423876.20.4%)
COMPOSITE INDEX [COMPOSITE] 13/07/2006 - 12/10/2006 资料数: 65 布林带宽: 10.2 39% - 成交量 日线图
Created with WinChart (TM) Copyright (C) Straits Index (M) Sdn Bhd



综合指数在 970 点的胜图费氏线找到扶持力量后上扬, 这也表示 970 点的胜图自动费氏线继续地成为综指当前的支持水平了。如图中箭头 A 所示, 由于布林频带 (Bollinger Band) 打开, 再加上综指已经处于布林中频带 (Bollinger Middle Band) 以上了, 所以综指再度上扬。

除了 970 点以外, 布林中频带将是综指当前的支持水平之一。至于综指当前的阻力水平则是 T1 这动态的上扬趋势线。一般上, 只要布林频带继续的打开, 而综指又能持续的站稳在布林中频带以上的话, 综指的涨势就能持续下去了。

如图中箭头 B 所示，大马股票交易所的成交量增加 20.4%，继续的高于 40 天的成交量移动平均线（VMA）的水平。这表示整体市场继续的活跃，再加上综指处于布林中频带以上，所以综指继续的上扬，直到综指跌破布林中频带为止。

如图中箭头 C 所示，随机指标（Stochastic）上扬进入的 70% 以上的水平，这显示综指的短期走势转为上扬了，通常综指的短期涨势将能维持至随机指标跌破 70% 为止。