

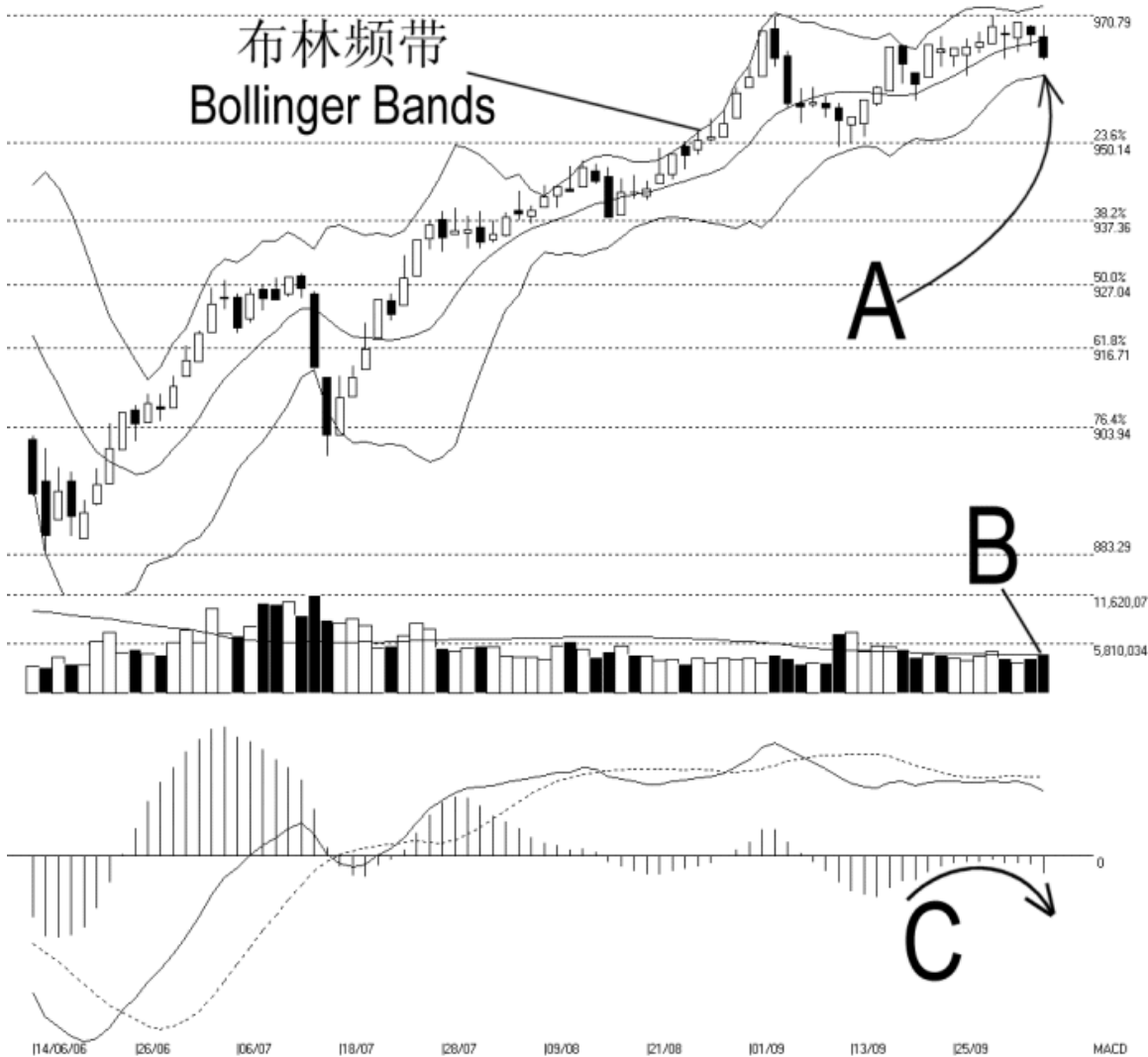


**STRAITS**  
**index**

网页: [www.straitsindex.com](http://www.straitsindex.com)  
电邮: [info@straitsindex.com](mailto:info@straitsindex.com)  
电话: 03-8941 6828 (热线)  
海峡指数(马)私人有限公司  
技术分析图表提供者

## 吉隆坡 ▪ 合指数 KLCI 04-10-2006

Open: 967.260 High: 969.190 Low: 963.520 Close: 964.060 -3.500(-0.4%) Volume: 4,648,486 (+572558,14.0%)  
COMPOSITE INDEX [COMPOSITE] 14/06/2006 - 04/10/2006 Ticks=80 Bollinger Band(10,2) -2% - Volume Daily  
Created with WinChart (TM) Copyright (C) Straits Index (M) Sdn Bhd



如图表显示，综合指数在上周 970.79 点的胜图自动费氏线上受阻后继续的回软。这表示了 970.79 点正是综指重正面对的重要阻力水平。如箭头 A 指示，综指已经跌破了布林中频带（Bollinger Middle Band）唯布林频带依然处于收窄的状况。如果布林频带开始打开而综指依然处于低于布林中频带的话，那么将是一个下跌的讯号而综指的下一个支持水平将会是落在 950 点的胜图自动费氏线（WinChart Automatic Fibonacci Retracement）

如 B 显示，大马交易所的成交量周三上升了 14%，成功的达到了 40 天的成交量平均值。如果综指能够回升而成交量也能够继续的保持在高于 40 天的平均值的话，那么成交量的增加将有助于综指上探 970.79 点的阻力水平。然而，如果综指继续下跌而成交量却继续增加的话，那么综指的跌势将加剧。

另一方面，如箭头 C 指示，平均乖离的振荡指标（MACD Histogram）继续的下滑，于是形成了一个圆顶。这表示说综指继续的出于调整而如果振荡指标继续下滑的话，综指短期的走势将继续的偏向于疲弱。