

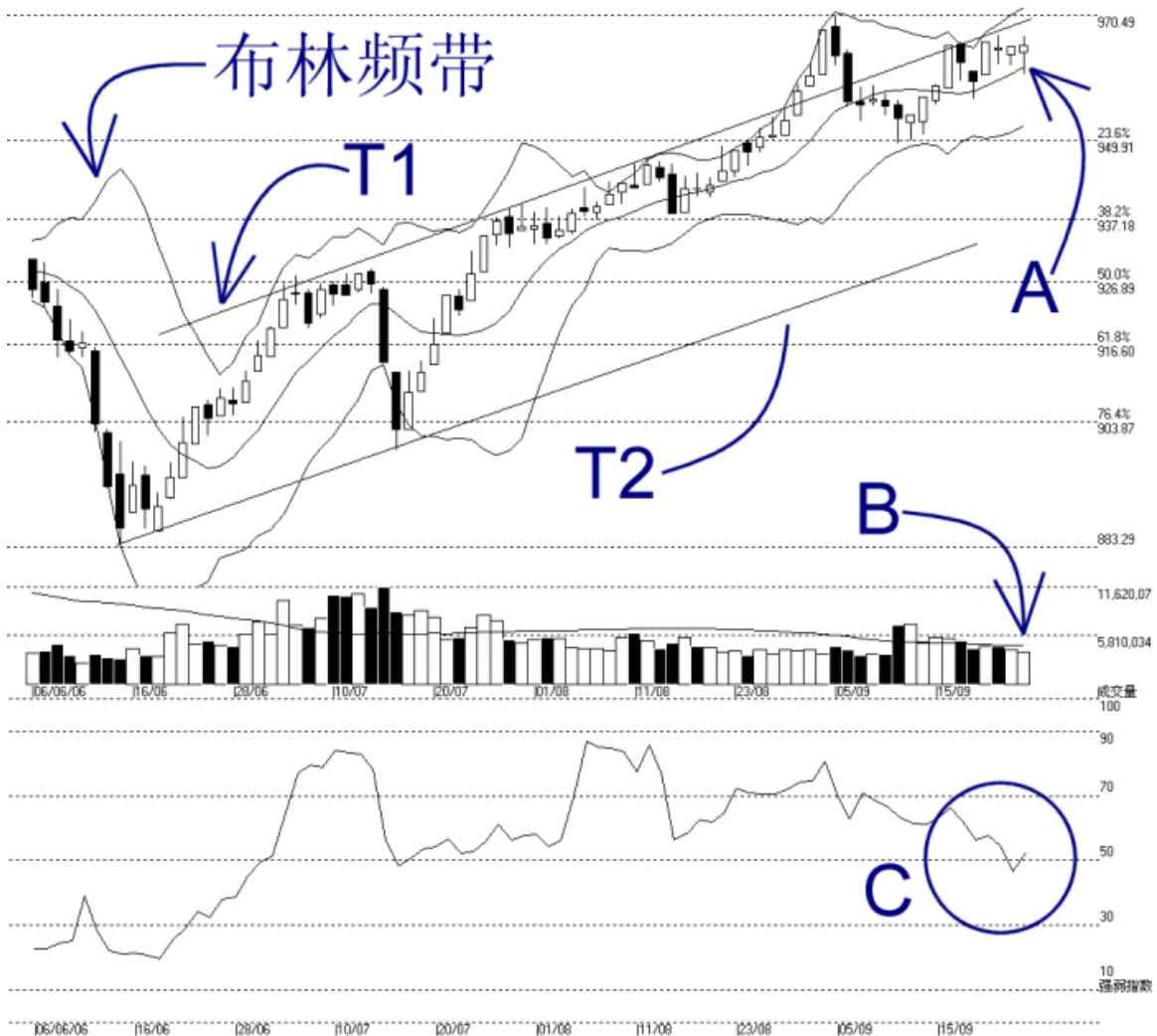


**STRAITS
index**

网页: www.straitsindex.com
电邮: info@straitsindex.com
电话: 03-8941 6828 (热线)
海峡指数(马)私人有限公司
技术分析图表提供者

吉隆坡综合指数 KLCI 26-09-2006

开市: 964.420 最高: 966.990 最低: 960.860 收市: 965.660 +0.220(0.0%) 成交量: 3,897,682 (-182822.4.5%)
COMPOSITE INDEX [COMPOSITE] 06/06/2006 - 26/09/2006 资料数=80 布林带宽(10.2) 0% 成交量 日线图
Created with WinChart (TM) Copyright (C) Straits Index (M) Sdn Bhd



如图中箭头 A 所示, 综合指数在布林中频带(Bollinger Middle Band)上受到扶持后回弹, 所以综指继续的站在布林中频带以上。布林中频带也是综指当前的动态支持水平, 至于综指当前的动态阻力水平则是图中的 T1 上升趋势线。

如图所示, 布林频带 (Bollinger Band) 打开的幅度为 0%, 这表示综指正处于一个宛如十字路口的格局, 这综指是走势不明朗的现象。无论如何, 这会在布林频带重新打开时, 综指的走势就会明朗化了。通常当布林频带开始明显地打开时, 综指处于布林中频带的位置将决定综指新的趋势, 所以布林频带是读者应当密切留意的指标。

如图中箭头 B 所示，大马股票交易所的成交量未能返回 40 天的成交量移动平均线（VMA）上，所以整体市场还是稍微淡静，直到成交量能达到 40 天的平均值为止。

如图中 C 圈所示，胜图强弱指标（WinChart™ RSI）也稍微跌破了 50% 后回弹，这表示胜图强弱指标与布林频带的讯号一致，显示综指正处于一个横摆巩固，也就是说综指正酝酿着一个新的趋势，而我们则可以利用布林频带以及胜图强弱指标来确认综指接下来的趋势。