

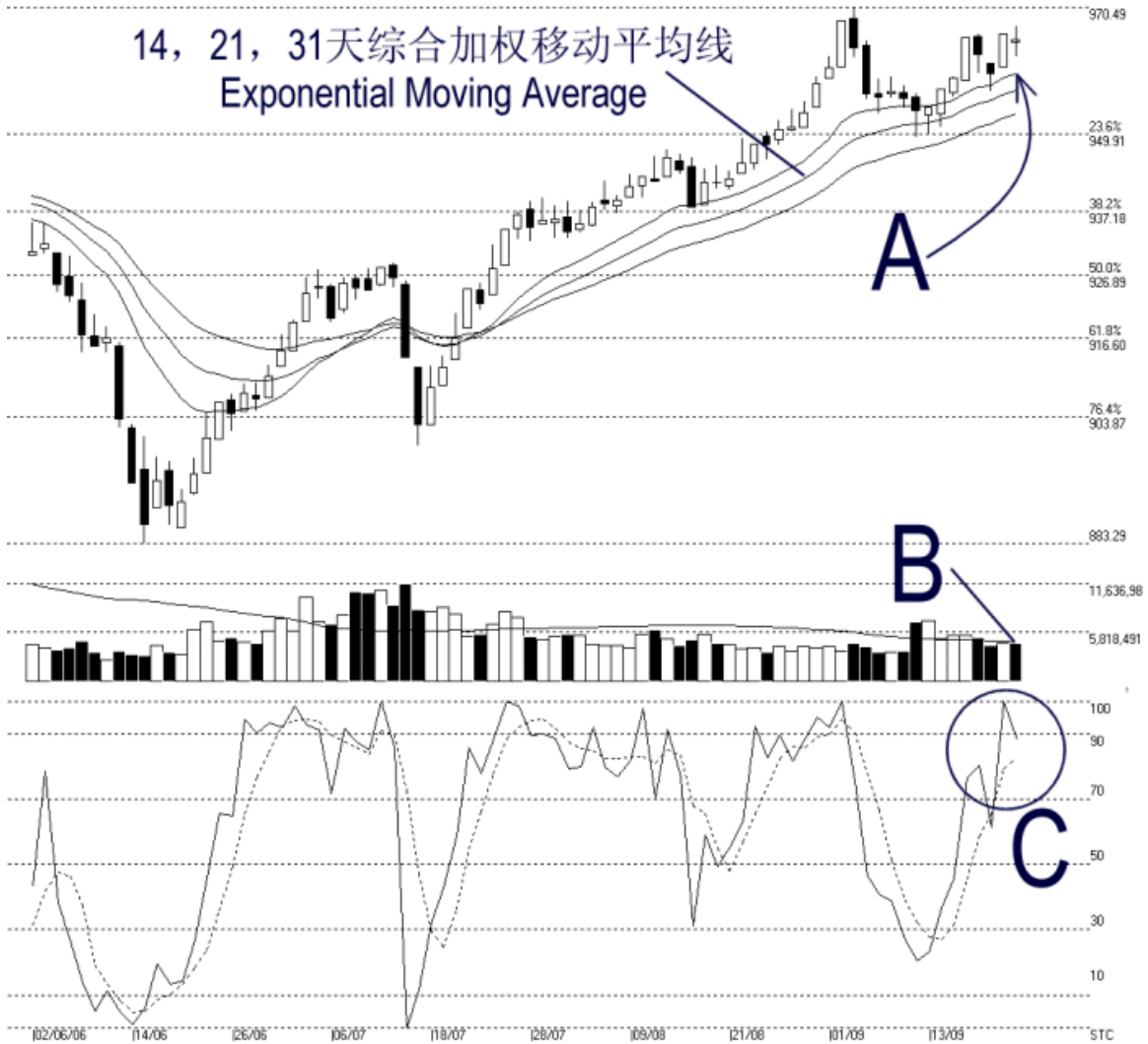


**STRAITS**  
**index**

网页: [www.straitsindex.com](http://www.straitsindex.com)  
电邮: [info@straitsindex.com](mailto:info@straitsindex.com)  
电话: 03-8941 6828 (热线)  
海峡指数(马)私人有限公司  
技术分析图表提供者

## 吉隆坡 ▫ 合指数 KLCI 22-09-2006

Open: 964.780 High: 967.320 Low: 962.410 Close: 965.230 -0.850(-0.1%) Volume: 4,569,275 (-26294,-0.6%)  
COMPOSITE INDEX [COMPOSITE] 02/06/2006 - 22/09/2006 Ticks=80 Moving Averages e(14,21,31) · Volume Daily  
Created with WinChart (TM) Copyright (C) Straits Index (M) Sdn Bhd



如图表所示, 综合指数还是处于一个横摆巩固的格局, 然而, 14, 21, 31 天的综合加权移动平均线 (Exponential Moving Average) 还是持续的成为综指的动态支持水平。只要综指能够继续的在这个支持水平之上受到扶持的话, 那么综指的走势还有望持续。(参考箭头 A) 无论如何, 970.49 点的胜图自动费氏线依然是综指下一个重要的阻力水平而另一个支持水平则是 949.91 点的胜图自动费氏线。

如箭头B指示，大马股票交易所周五的成交量几乎保持不变，继续的处于稍微低于40天的成交量平均值之下。这表示了整个市场的交投依然偏向于淡静的，而在这缺乏人气以及承接力的情况之下，综指要上破970.49的阻力水平就显得更加困难了。

然而，从短期的角度来看，综指当前的走势格局依然偏向于强势。这是因为随机指标（Stochastic）还是继续的保持在70%以上的短期的牛市区域里。所以，只要随机指标能够继续的处于这个水平的话，综指短期的走势还是有上升的空间。（参考C）