

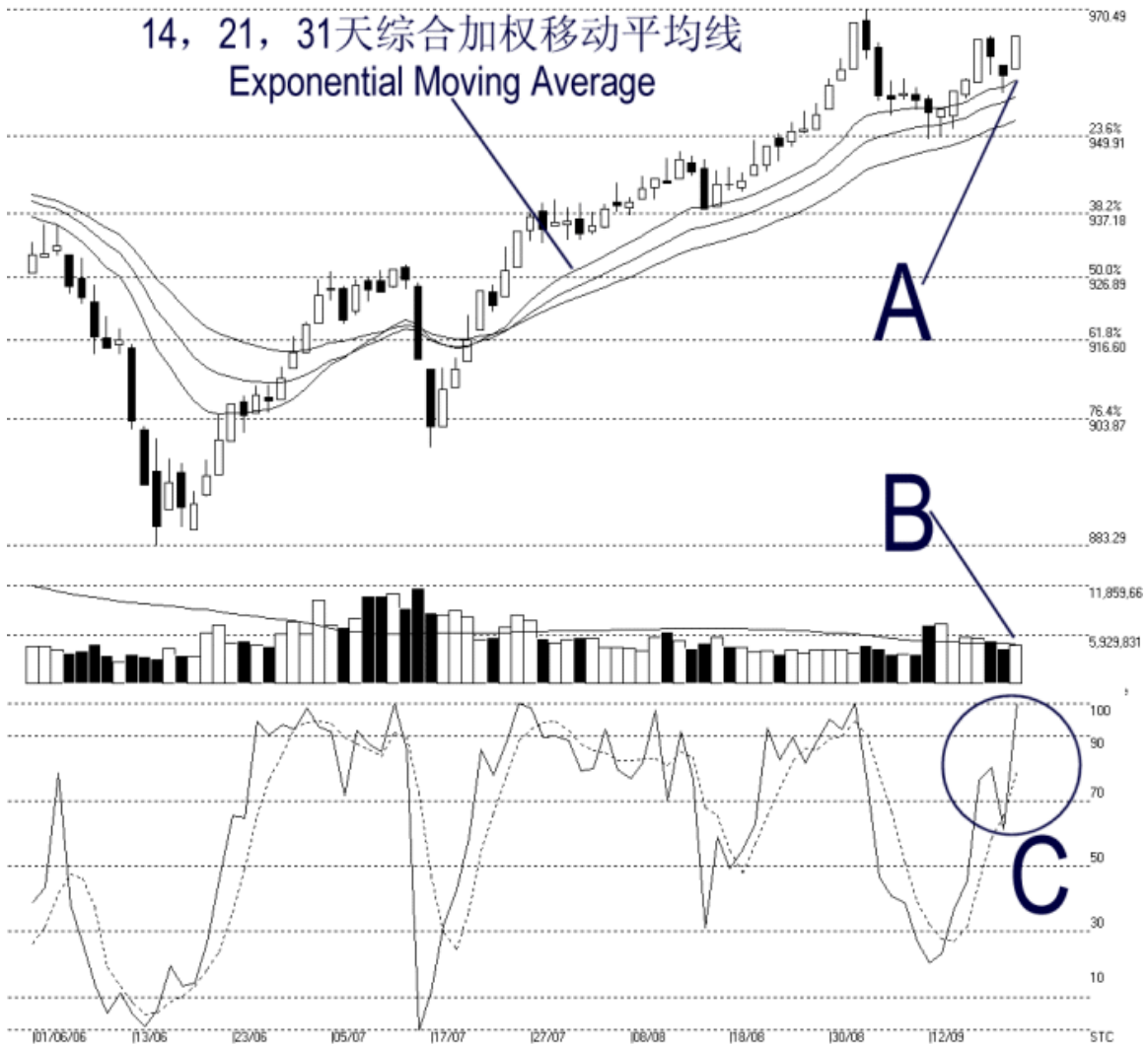


**STRAITS**  
**index**

网页: [www.straitsindex.com](http://www.straitsindex.com)  
电邮: [info@straitsindex.com](mailto:info@straitsindex.com)  
电话: 03-8941 6828 (热线)  
海峡指数(马)私人有限公司  
技术分析图表提供者

## 吉隆坡 ▫ 合指数 KLCI 21-09-2006

Open: 960.730 High: 966.080 Low: 960.730 Close: 966.080 +6.46(0.7%) Volume: 4,595,569 (+318122.74%)  
COMPOSITE INDEX [COMPOSITE] 01/06/2006 - 21/09/2006 Ticks=80 Moving Averages e(14,21,31) · Volume Daily  
Created with WinChart (TM) Copyright (C) Straits Index (M) Sdn Bhd



如图表所示, 综合指数经过连日的技术调整后, 周四依然成功的在 14, 21, 31 天的综合加权移动平均线上受到扶持。于是, 14, 21, 31 天的综合加权移动平均线将继续的成为综指的动态支持水平。(参考箭头 A)

然而, 970.49 点的胜图自动费氏线依然是综指的重要阻力水平, 综指如果一日未能突破此阻力水平的话, 综指上升的空间依然有限。无论如何, 949.91 点的胜图自动费氏线依然是综指下一个支持水平。

如箭头 B 指示，大马股票交易所周四的成交量上升了 7.4%，将近达到 40 天的成交量平均值。虽然成交量稍微的增加，然而在对比下却显得不足。无论如何，如果成交量能够继续的增加的话，那么将有助于综指上探 970.49 点的阻力水平。

如 C 圈指示，随机指标 (Stochastic) 的 %K 线以及 %D 线在周四都上升突破了 70% 的水平而进入了短期的牛市区域里。这表示说，只要随机指标能够继续的处于高于 70% 的水平的话，那么综指短期的走势将处于强势。（参考 C）