

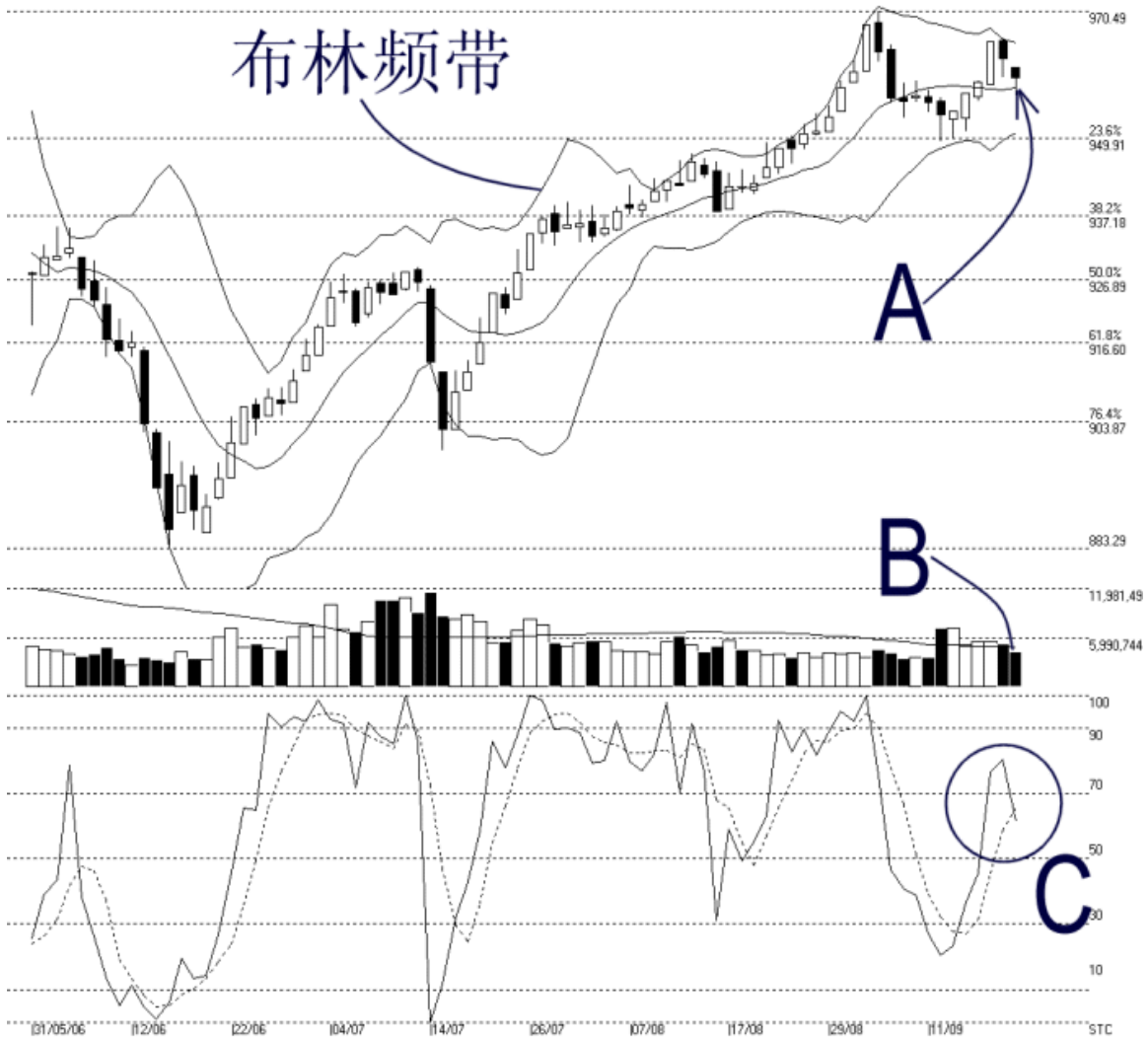


STRAITS
index

网页: www.straitsindex.com
电邮: info@straitsindex.com
电话: 03-8941 6828 (热线)
海峡指数(马)私人有限公司
技术分析图表提供者

吉隆坡 ▫ 合指数 KLCI 20-09-2006

Open: 961.370 High: 961.370 Low: 956.860 Close: 959.620 -3.200(-0.3%) Volume: 4,277,447 (-912629,-17.6%)
COMPOSITE INDEX [COMPOSITE] 31/05/2006 - 20/09/2006 Ticks=80 Bollinger Band(10,2) -11% - Volume Daily
Created with WinChart (TM) Copyright (C) Straits Index (M) Sdn Bhd



综合指数周三一度失守布林中频带的动态支持水平，唯在午盘后开始回弹，成功的在布林中频带之上挂收。所以，布林中频带依然是当前综指的动态支持水平。如箭头显示，布林频带继续的收窄，表示综指继续的处于巩固的格局。同时，当布林频带收窄的时候，也表示着综指正在酝酿着一个新的走势，而新的走势方向将在布林频带从新开时明朗化。如果综合在布林频带打开时处于布林中频带之上将是个上升的讯号，反之则是下跌的讯号。（参考箭头A）

综指下一个支持水平继续在 949.91 点的胜图自动费氏线而阻力水平则依然是 970.49 点的胜图自动费氏线。

如箭头 B 指示，大马股票交易所的成交量周三继续的回退了 17.6 %。一般来说，成交量在市场巩固的时候出现萎缩也属于是正常的。然而，如果综指要上探 970 的阻力水平的话，那么成交量就必须达到高于 40 天成交量的平均值或以上。

如 C 圈指示，随机指标 (Stochastic) 的 %K 线周三跌破了 70% 水平的短期牛市区域而进入了短期的中和区域里。这表示了综指短期的走势情绪将偏向于中和的。(参考 C)