

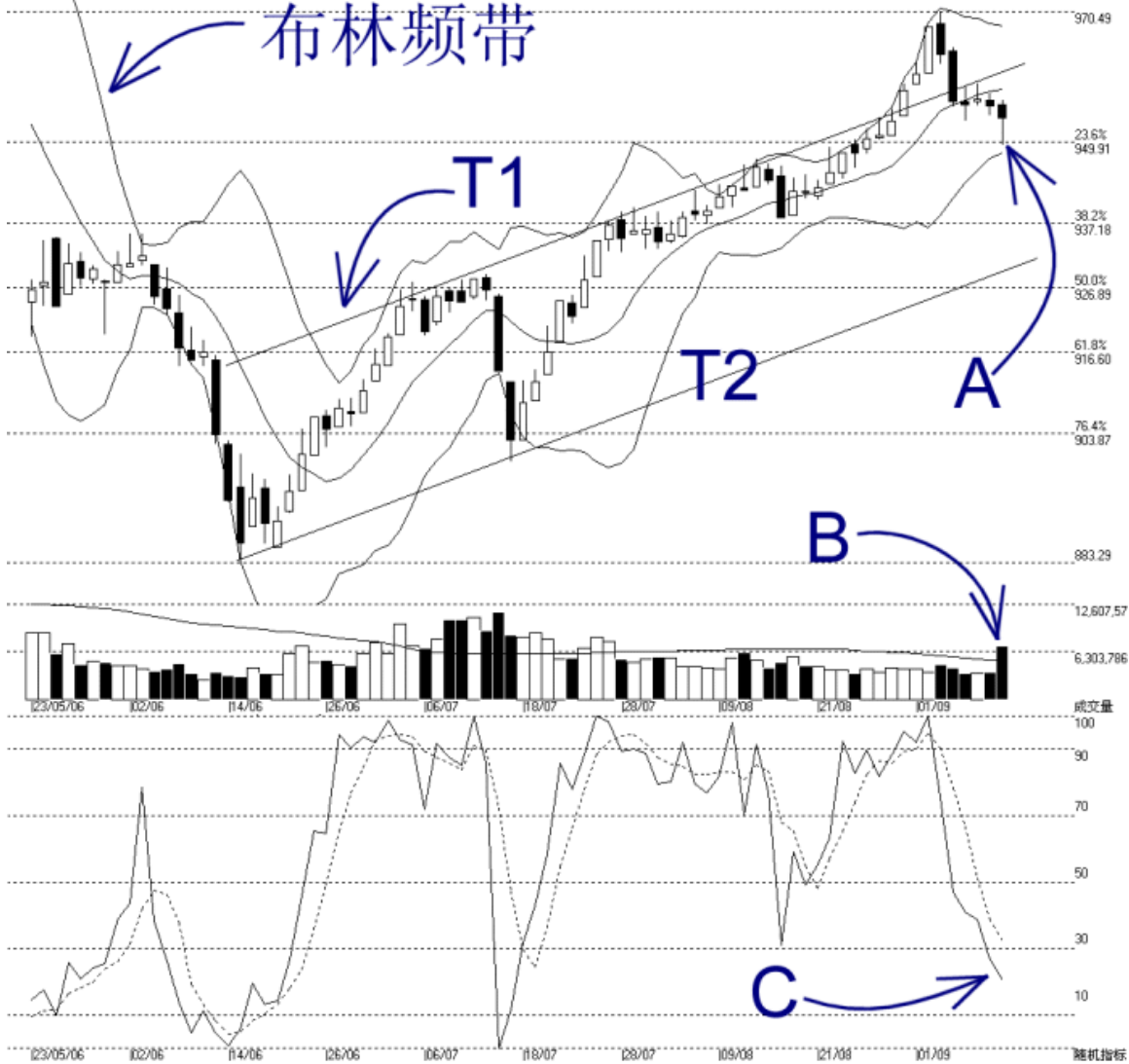


**STRAITS  
index**

网页: [www.straitsindex.com](http://www.straitsindex.com)  
 电邮: [info@straitsindex.com](mailto:info@straitsindex.com)  
 电话: 03-8941 6828 (热线)  
 海峡指数(马)私人有限公司  
 技术分析图表提供者

### 吉隆坡综合指数 KLCI 12-09-2006

开市: 955.810 最高: 956.500 最低: 949.340 收市: 953.700 -2.020(-0.2%) 成交量: 7,107,188 (+3505532.97.32%)  
 COMPOSITE INDEX [COMPOSITE] 23/05/2006 - 12/09/2006 资料数: 80 布林频带(10,2) -6% 成交量 日线图  
 Created with WinChart (TM) Copyright (C) Straits Index (M) Sdn Bhd



如图中箭头 A 所示, 综合指数再度下调, 惟综指精确的在 950 点的胜图自动费氏线上受到扶持而回弹, 这是我们一路走来提到的支持水平, 也是综指当前的主要支持水平。换句话说, 如果综指跌破 950 点的胜图自动费氏线的话, 综指的后市将看低一线。综指当前的阻力水平是布林中频带 (Bollinger Middle Band) 这动态阻力线, 以及 970 点的胜图自动费氏线。

如图所示，虽然布林频带（Bollinger Band）收窄的幅度减少至 6%，不过由于布林频带还是收窄中，所以这显示综指还是处于一个调整巩固的走势中。通常综指在等到布林频带开始明显地打开，综指才会开始新的趋势的。

如图中箭头 B 所示，大马股票交易所的成交量成功地突破了 40 天成交量移动平均线（VMA），这是由于有相当多的买盘吸购底价的股项所至。无论如何如果综指持续下跌而成交量又过高的话，综指则有跌势加剧的风险。

如图中 C 箭头所示，随机指标（Stochastic）维持低于 30% 的水平，这显示综指短期走势还是趋向疲软，通常这弱势将持续至随机指标突破 30% 的水平为止。