

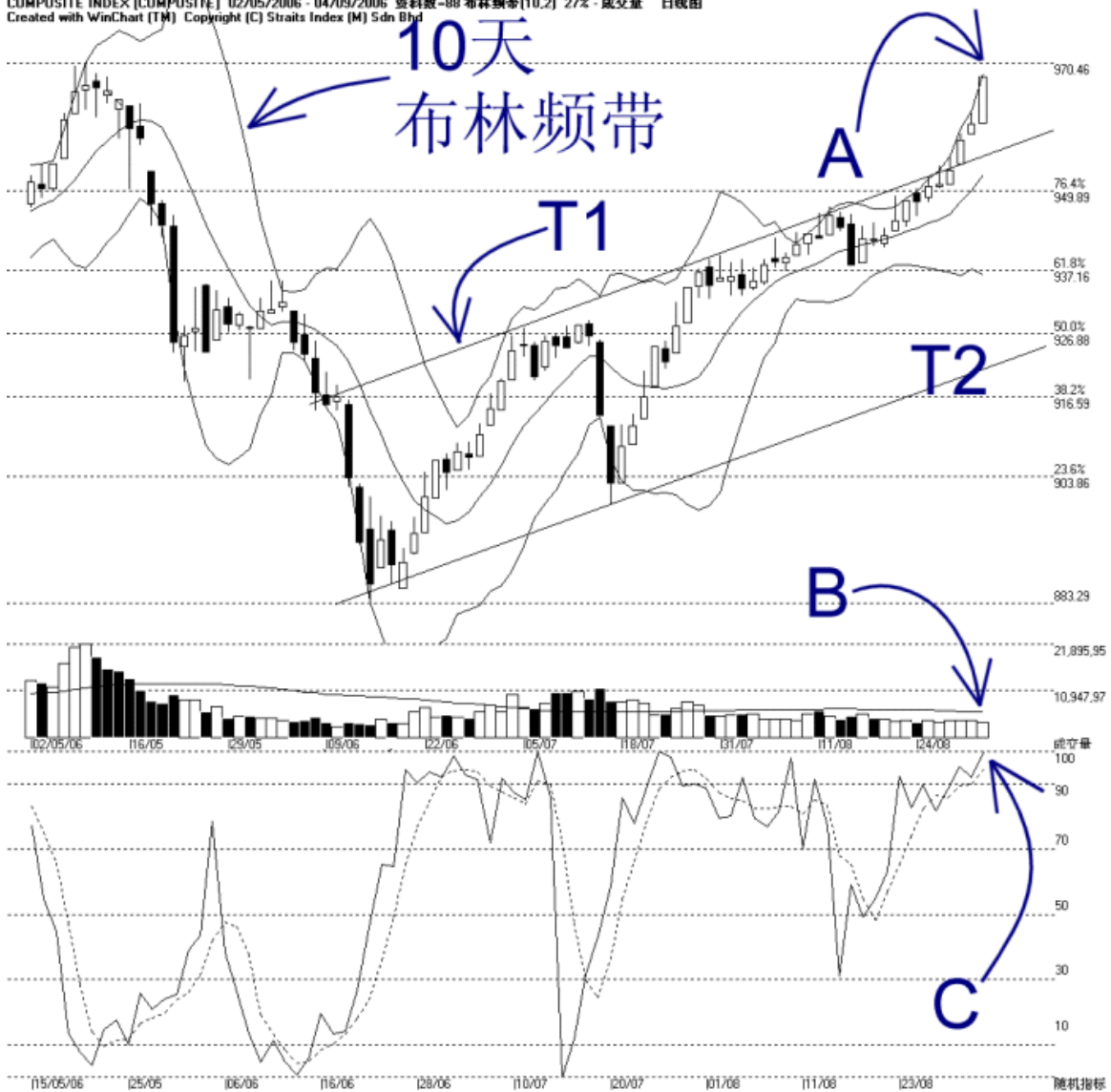


**STRAITS
index**

网页: www.straitsindex.com
电邮: info@straitsindex.com
电话: 03-8941 6828 (热线)
海峡指数(马)私人有限公司
技术分析图表提供者

吉隆坡综合指数 KLCI 04-09-2006

开市: 960.820 最高: 968.220 最低: 960.820 收市: 968.220 +7.530(0.8%) 成交量: 3,642,603 [-446170, -10.9%]
COMPOSITE INDEX [COMPOSITE] 02/05/2006 - 04/09/2006 资料数: 88 布林频带(10,2) 27% 成交量 日线图
Created with WinChart (TM) Copyright (C) Straits Index (M) Sdn Bhd



如上周提到一样, 由于布林频带 (Bollinger Band) 继续的打开, 再加上综合指数继续的处于布林中频带 (Bollinger Middle Band) 以上, 所以综指再度的上扬。布林频带目前打开的幅度为 27%, 布林中频带则处于 952.5 的水平。

综指当前的阻力水平为 970.46 点的胜图自动费氏线, 由于这是今年的最高水平, 所以如果综指未能突破这阻力的话, 综指将会出现双重顶 (Double Top), 届时综指将有出现下滑的风险。换句话说, 970 点将是综指的主要阻力水平。

如图中箭头 B 所示，虽然综指上扬，不过大马股票交易所的成交量却下滑 10.9%，使到综指的上扬美中不足的地方。大马股票交易所的总成交量也继续的低于 40 天成交量移动平均线（VMA）的水平，所以综指目前的涨势还是有待成交量增加进一步的确认。

如图中箭头 C 所示，随机指标（Stochastic）上扬达到 100% 的水平，虽然随机指标高于 70% 是表示综指短期看俏，不过如果随机指标上扬达到 100% 时却表示走势过热，有引发技术调整的的可能。无论如何，只要随机指标能保持在 70% 以上的话，综指短期走势还是属于上扬的。