

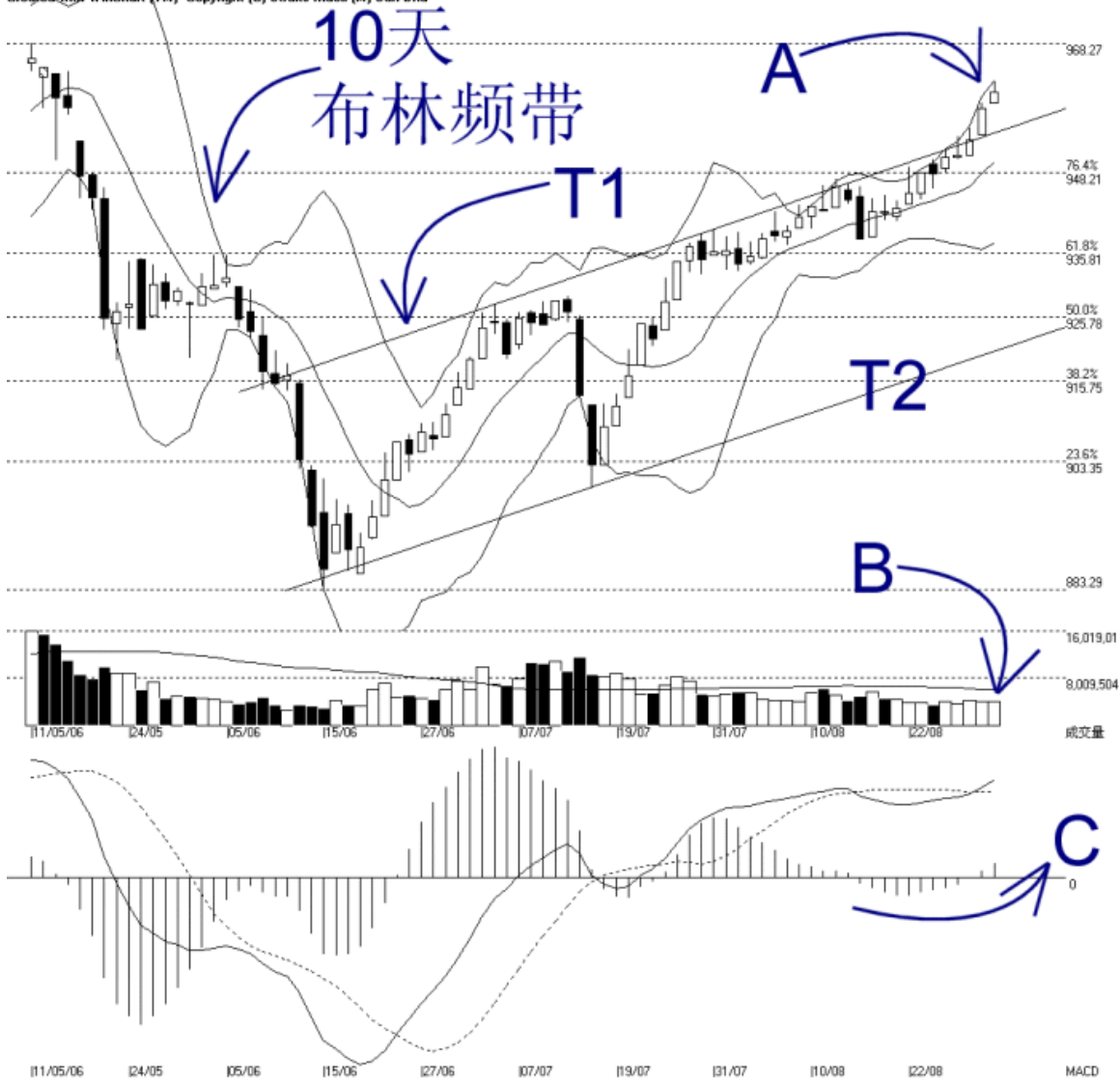


**STRAITS  
index**

网页: [www.straitsindex.com](http://www.straitsindex.com)  
电邮: [info@straitsindex.com](mailto:info@straitsindex.com)  
电话: 03-8941 6828 (热线)  
海峡指数(马)私人有限公司  
技术分析图表提供者

### 吉隆坡综合指数 KLCI 01-09-2006

开市: 959.040 最高: 962.420 最低: 958.910 收市: 960.690 +2.570(0.3%) 成交量: 4,088,773 (+34692.09%)  
COMPOSITE INDEX [COMPOSITE] 11/05/2006 - 01/09/2006 资料数: 80 布林带宽(10,2) 6% 成交量 日线图  
Created with WinChart (TM) Copyright (C) Straits Index (M) Sdn Bhd



综合指数再度上扬, 无论如何布林频带 (Bollinger Band) 打开的幅度减少了, 如图中箭头 A 所示, 布林频带打开的幅度为 6% 而已。换句话说, 如果布林频带接下来开始收窄的话, 综指将有出现技术调整的可能。综指当前的支持水平是 T1 的趋势线以及 950 点的胜图自动费氏线, 这也是布林中频带 (Bollinger Middle) 的支持水平。至于综指当前的阻力则继续的是 970.45 点的胜图自动费氏线。

如图中箭头 B 所示，大马股票交易所的成交量微扬 0.9%，还是未能达到 40 天成交量移动平均线（VMA）的水平，这表示整体市场在财政预算案提呈日还是相当的谨慎的。如果综指要继续稳健上扬的话，成交量必须上升至 40 天的平均值。

如图中箭头 C 所示，平均乖离的震荡指标（MACD Histogram）继续的上扬并形成圆底，所以综指短期的走势也继续的上扬。这是综指短期的趋势指标，然而当震荡指标开始形成相对的圆顶时，届时综指将会出现技术调整。

读者也可以配合短期指标如随机指标（Stochastic）来确认技术调整，当随机指标开始跌破 70% 的话，这就表示综指有技术调整的讯号。