

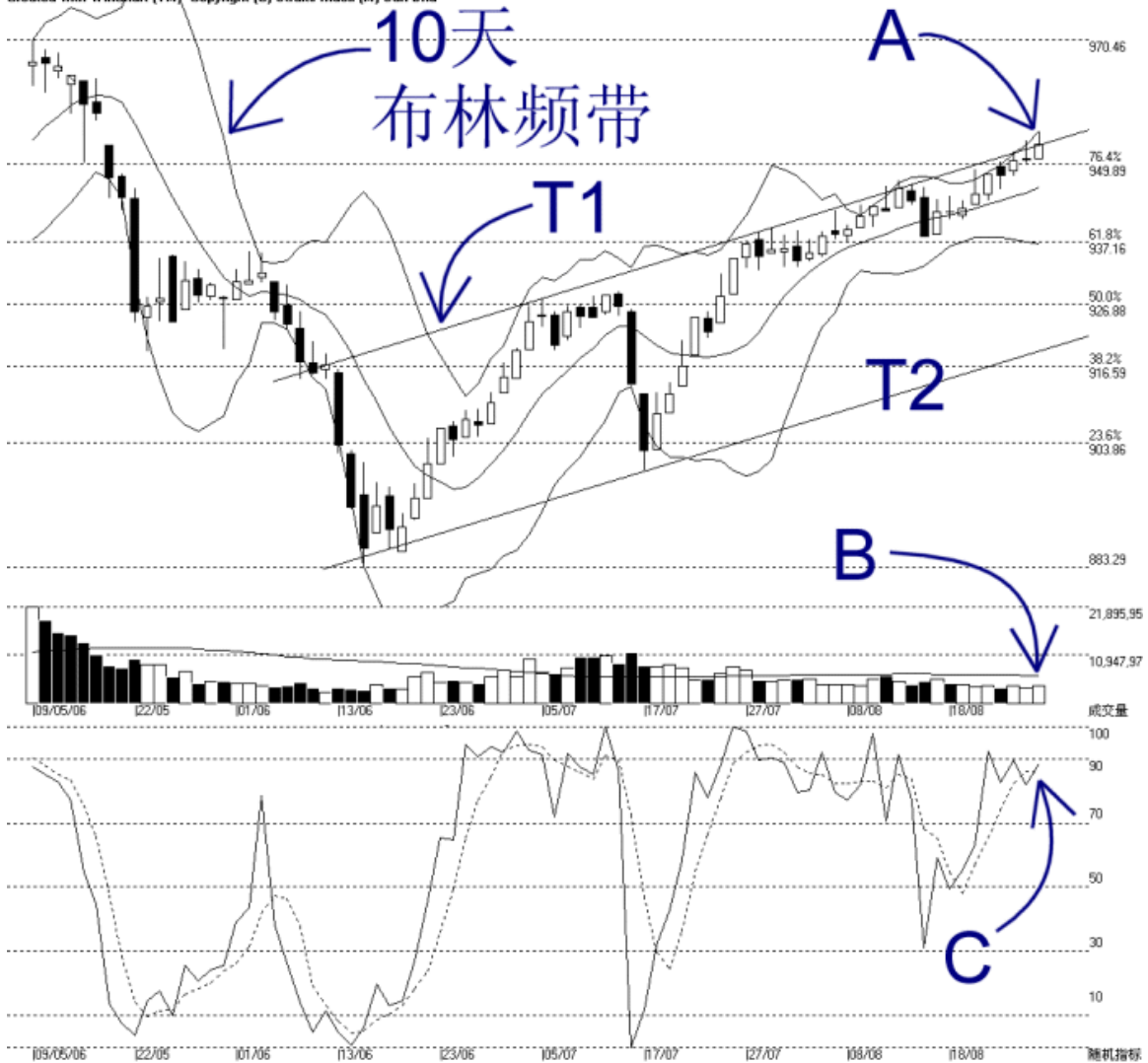


**STRAITS
index**

网页: www.straitsindex.com
电邮: info@straitsindex.com
电话: 03-8941 6828 (热线)
海峡指数(马)私人有限公司
技术分析图表提供者

吉隆坡综合指数 KLCI 29-08-2006

开市: 950.930 最高: 955.200 最低: 950.930 收市: 953.220 +2.260(0.2%) 成交量: 4,150,245 (+522520.14.4%)
COMPOSITE INDEX [COMPOSITE] 09/05/2006 - 29/08/2006 资料数: 80 布林频带(10,2) 17% 成交量 日线图
Created with WinChart (TM) Copyright (C) Straits Index (M) Sdn Bhd



如图中箭头 A 所示, 综合指数再度上扬, 惟综指继续在 T1 上升趋势线上受到阻碍, 所以 T1 的趋势线继续的成为综指接下来的主要阻力线。由于综指已经突破了 950 点的胜图自动费氏线, 所以 950 点目前成为了综指的支持水平, 另外综指的动态支持水平则是布林中频带 (Bollinger Middle Band)。

如图所示, 布林频带 (Bollinger Band) 继续缓缓地打开, 再加上综指继续的处于布林中频带以上, 所以综指继续的上扬。这情形通常将持续至综指跌破布林中频带或布林频带开始收窄为止。

如图中箭头 B 所示，大马股票交易所的成交量增加 14.4%，不过还是未能达到 40 天成交量移动平均线（VMA）的水平，所以整体市场还是未完全的转强。通常综指上扬时是必须获得成交量达到 40 天平均值的配合，综指的涨势才能长久。

如图中箭头 C 所示，随机指标（Stochastic）继续的维持高于 70% 的水平，这表示综指当前的短期趋势还是保持在上扬的格局内。换句话说，如果随机指标跌破 70% 的水平的话，综指短期的涨势将有出现技术调整可能。