

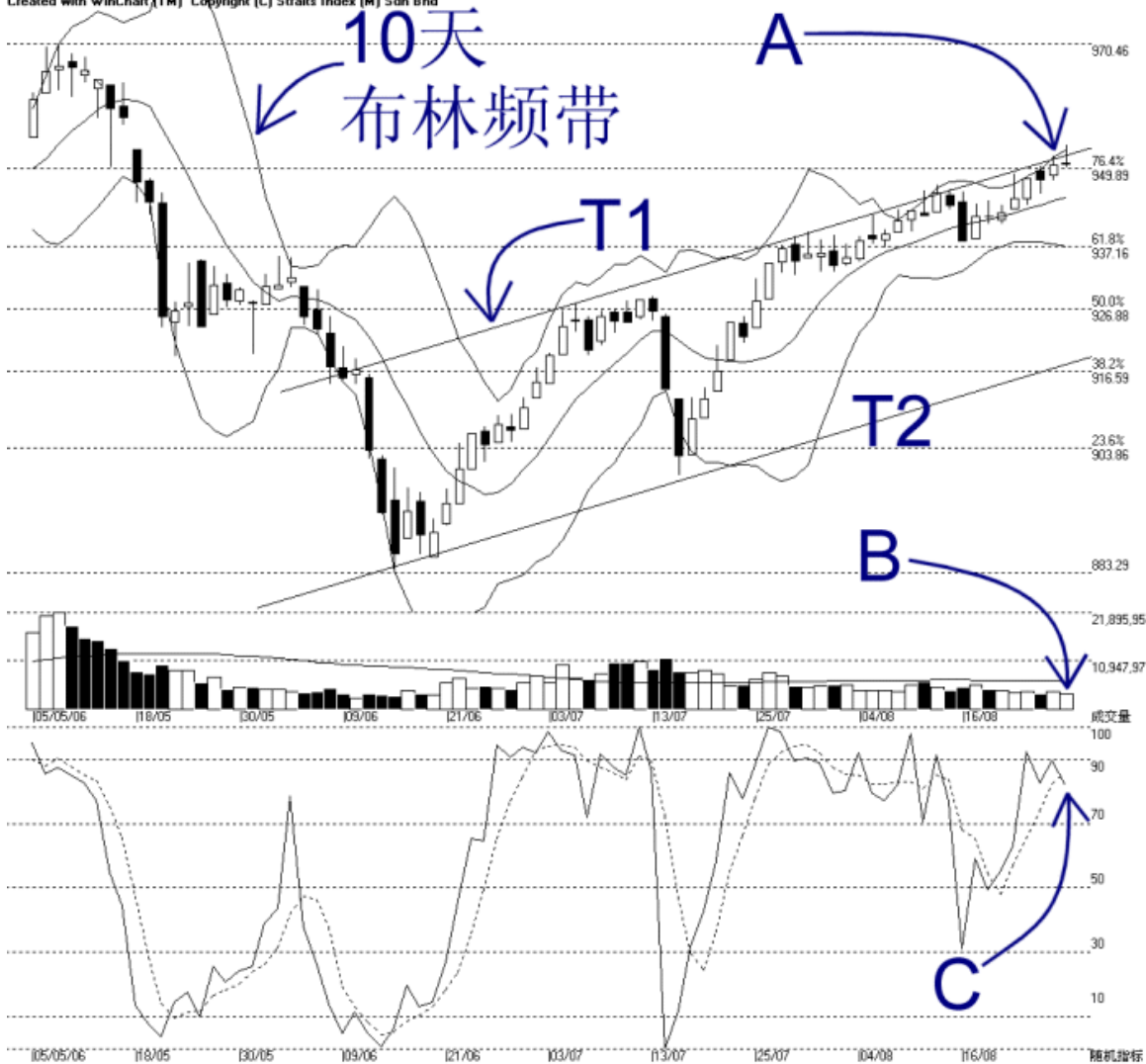


**STRAITS  
index**

网页: [www.straitsindex.com](http://www.straitsindex.com)  
电邮: [info@straitsindex.com](mailto:info@straitsindex.com)  
电话: 03-8941 6828 (热线)  
海峡指数(马)私人有限公司  
技术分析图表提供者

## 吉隆坡综合指数 KLCI 28-08-2006

开市: 950.610 最高: 953.830 最低: 950.210 收市: 950.960 +0.440(0.0%) 成交量: 3,627,725 (-475037, -11.6%)  
COMPOSITE INDEX [COMPOSITE] 05/05/2006 - 28/08/2006 资料数: 81 布林频带(10,2) 11% 成交量 日线图  
Created with WinChart(TM) Copyright (C) Straits Index (M) Sdn Bhd



如图中箭头 A 所示, 综合指数全日都在 950 点以上的水平波动, 维综指还是受到 T1 趋势线的阻碍, 所以这上扬的趋势线继续的成为了综指的动态阻力线, 与 T1 趋势线平行的线 (T2) 则成为综指的动态支持线。这两条趋势线也形成了一个上扬的趋势轨道 (Trend Channel)。

如图所示, 布林频带 (Bollinger Band) 打开 11% 的幅度, 由于打开的幅度还是不明显, 所以综指上扬的趋势也显得不明朗。无论如何只要布林频带继续打

开，而综指也继续站在布林中频带（Bollinger Middle Band）以上的话，综指将有望继续的上扬，直到综指跌破布林中频带为止。

如图中箭头 B 所示，虽然布林频带打开，不过这讯号并未受到大马股票交易所的成交量的支持。通常综指上扬必须获得足够成交量的配合，综指的涨势才比较稳健以及持久。

如图中箭头 C 所示，随机指标（Stochastic）处于 70% 以上的水平，这短期的技术指标显示综指还是属于短期偏向强的趋势，无论如何，这也是读者必须留意的指标，因为它将是综指短期走势的方向指标。换句话说，如果随机指标跌破 70% 的话，综指短期将有出现下调的技术讯号。