

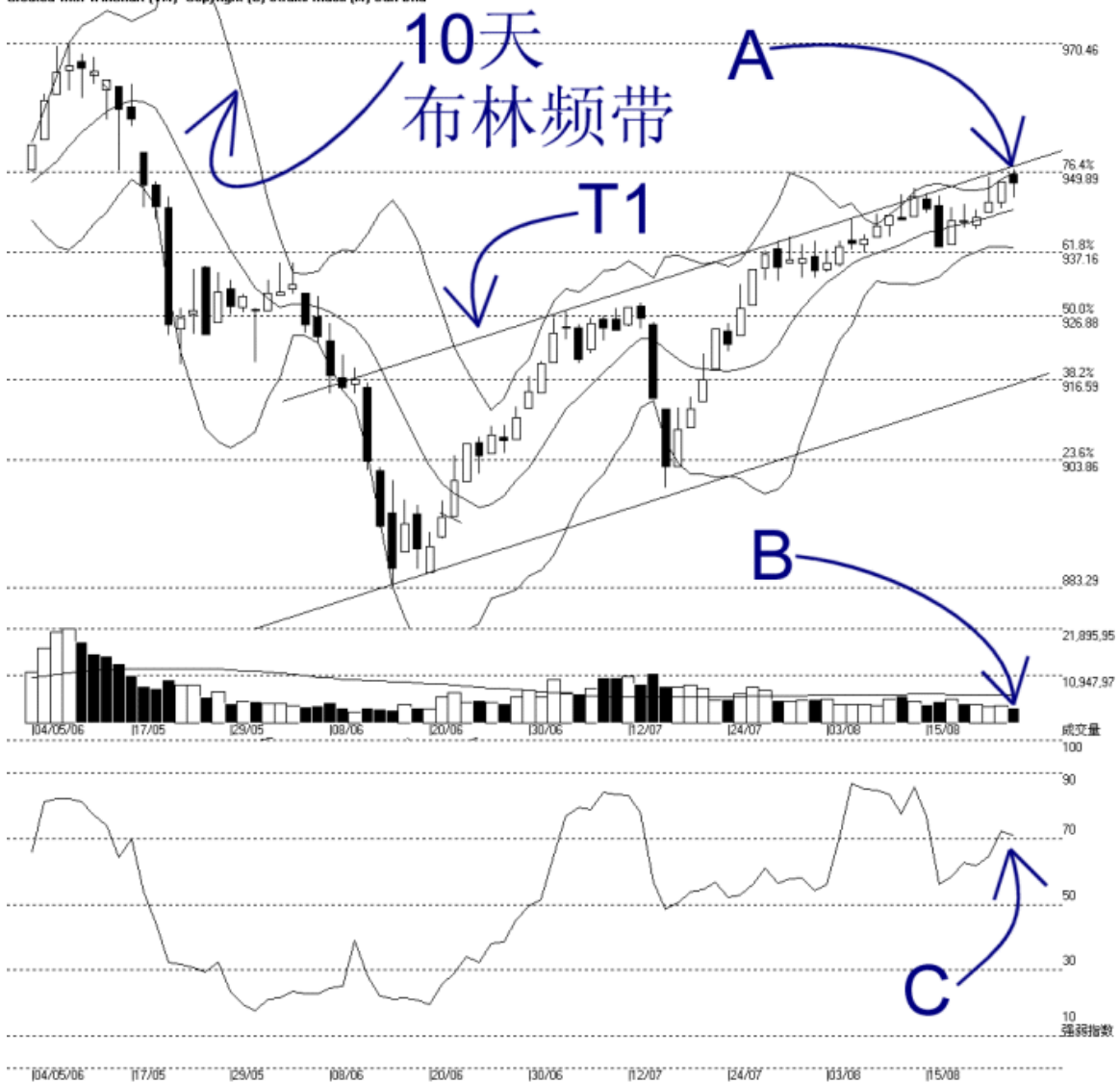


**STRAITS
index**

网页: www.straitsindex.com
电邮: info@straitsindex.com
电话: 03-8941 6828 (热线)
海峡指数(马)私人有限公司
技术分析图表提供者

吉隆坡综合指数 KLCI 24-08-2006

开市: 949.540 最高: 950.250 最低: 945.690 收市: 948.130 -0.130(0.0%) 成交量: 3,532,586 (-413840, -10.5%)
COMPOSITE INDEX [COMPOSITE] 04/05/2006 - 24/08/2006 资料数: 80 布林频带(10,2) 11% 成交量 日线图
Created with WinChart (TM) Copyright (C) Straits Index (M) Sdn Bhd



如图中箭头 A 所示, 综合指数精确的在 950 点的胜图自动费氏线上遇到阻力, 由于此水平也是 T1 的趋势线, 所以综指面对的阻力倍增。这也表示 950 点正是综指当前的阻力水平, 支持水平则是布林中频带 (Bollinger Middle Band, 943.8 点) 以及 937.16 点的胜图自动费氏线。

如图所示, 布林频带只是稍微打开而已, 所以综指并未上扬。如果布林频带开始明显的打开的话, 而综指又能维持在布林中频带以上的水平的话, 综指就有望上扬, 反之如果综指跌破布林中频带的话, 综指则有转弱的风险。

如图中箭头 B 所示，大马股票交易所的成交量减少 10.5%，所以成交量还是未能达到 40 天的成交量移动平均线（VMA）水平，这也解释了为何综指还是未能真正的转为涨势，综指上扬的趋势还是欠缺了成交量。

如图中箭头 C 所示，胜图自动费氏线（WinChart RSI）在 70% 的水平徘徊，所以虽然综指中期走势还是继续偏强，不过还是有下调的隐忧。无论如何，如果胜图自动费氏线能继续在 70% 以上的水平的话，综指中期走势将继续有望走高。