

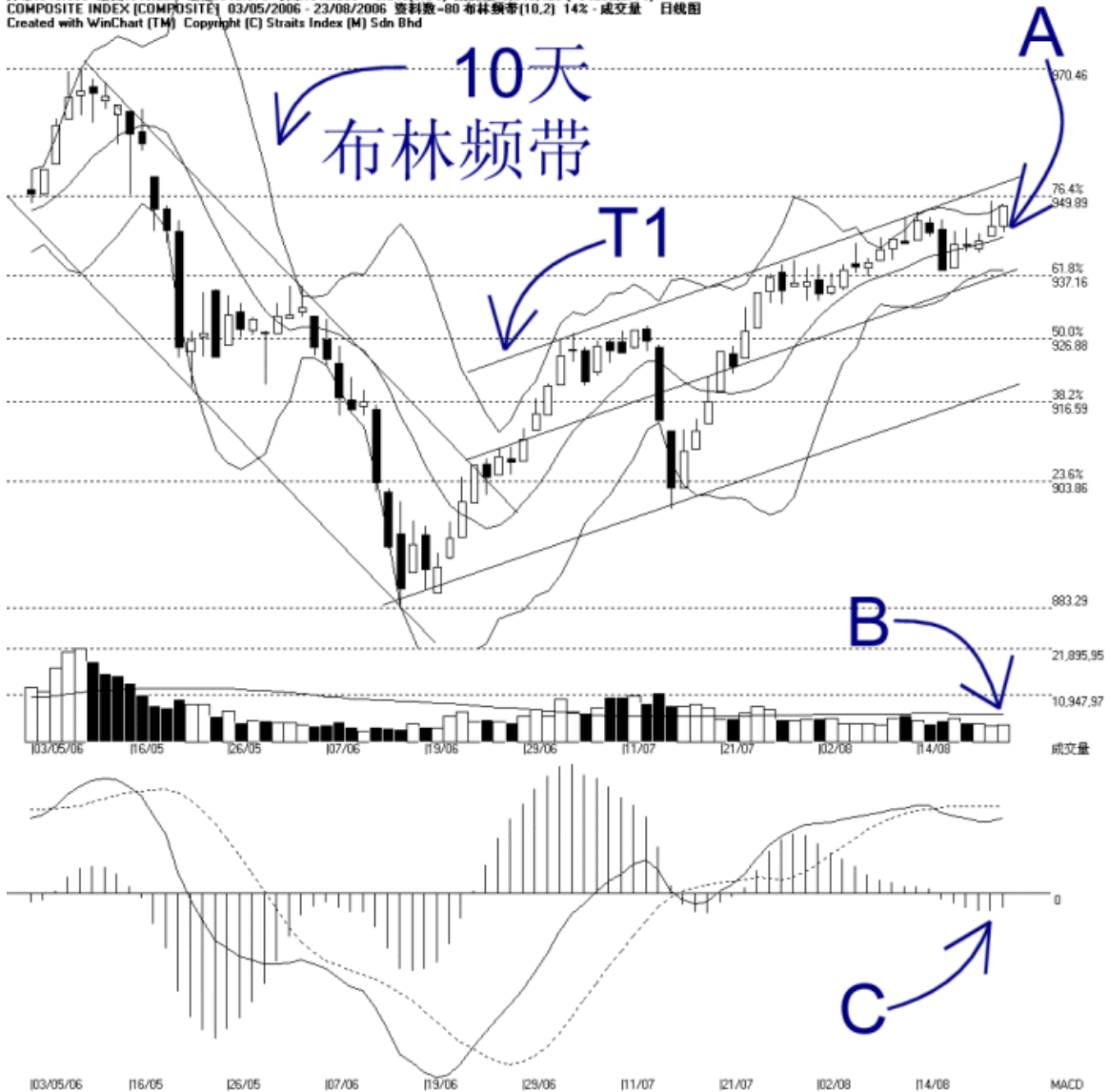


**STRAITS
index**

网页: www.straitsindex.com
电邮: info@straitsindex.com
电话: 03-8941 6828 (热线)
海峡指数(马)私人有限公司
技术分析图表提供者

吉隆坡综合指数 KLCI 23-08-2006

开市: 945.030 最高: 948.260 最低: 943.970 收市: 948.260 +3.240(0.3%) 成交量: 3,946,426 (+94202.24%)
COMPOSITE INDEX [COMPOSITE] 03/05/2006 - 23/08/2006 资料数-80 布林频带(10.2) 14% 成交量 日线图
Created with WinChart (TM) Copyright (C) Straits Index (M) Sdn Bhd



如图中箭头 A 所示, 综合指数在布林中频带(Bollinger Middle Band)的水平受到扶持后回弹, 这也使到布林频带 (Bollinger Band) 稍微打开 14%。这表示如果综指接下来继续的保持在布林中频带之上的话, 再配合布林频带明显的打开, 综指就有望转为涨势; 反之如果综指跌破布林中频带, 综指则有下跌的风险。

综指当前的支持水平除了布林中频带这动态支持线之外, 还有 937 点的胜图自动费氏线。综指接下来的阻力水平则是 950 点的胜图自动费氏线, 当然还有图中所示的 T1 趋势线。

如图中箭头 B 所示，大马股票交易所的成交量稍微增加 2.4%，不过成交量还是未能达到 40 天的成交量移动平均线（VMA）水平，所以综指目前上扬的走势还是缺乏成交量的支持，通常综指必须获得比较高成交量的支持，综指的涨势才能持久。

如图中箭头 C 所示，平均乖离的震荡指标（MACD Histogram）有形成圆底的迹象，如果震荡指标形成一个圆底的话，综指短期走势则有望上扬。换句话说，如果震荡指标继续下滑的话，综指则有短期走低的风险。