

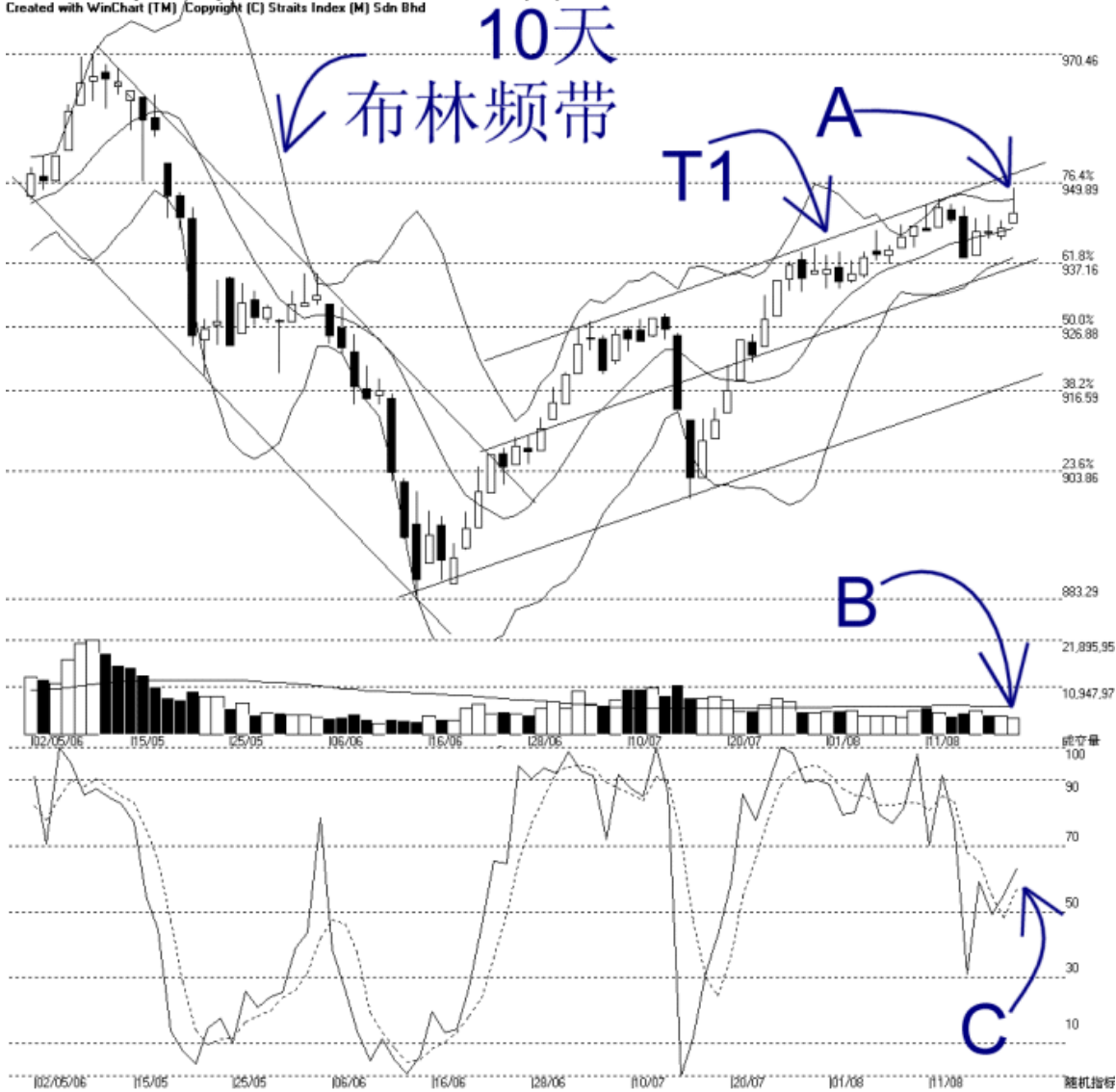


**STRAITS
index**

网页: www.straitsindex.com
 电邮: info@straitsindex.com
 电话: 03-8941 6828 (热线)
 海峡指数(马)私人有限公司
 技术分析图表提供者

吉隆坡综合指数 KLCI 22-08-2006

开市: 943.410 最高: 949.110 最低: 943.370 收市: 945.020 +2.410(0.3%) 成交量: 3,852,224 (-504912, -11.6%)
 COMPOSITE INDEX [COMPOSITE] 02/05/2006 - 22/08/2006 资料数: 80 布林带宽(10,2) -3% 成交量 日线图
 Created with WinChart (TM) Copyright (C) Straits Index (M) Sdn Bhd



如图中箭头 A 所示, 综合指数一度上扬至 949.11 点, 惟综指在 949.89 点的胜图自动费氏线的阻力影响下回软, 只微涨 2.41 点或 0.3%。这表示这胜图自动费氏线还是综指当前的阻力水平。综指的动态支持线则是目前处于 943 点的布林中频带, 另外 937 点的胜图自动费氏线也是综指的支持水平之一。

如图所示, 10 天布林频带 (Bollinger Middle Band) 收窄 3%, 所以综指新的趋势还未确认。通常要等到布林频带开始明显的打开时, 综指新的趋势才会获得确认。综指新的趋势将由综指处于布林中频带的相对位置来决定。

如图中箭头 B 所示，大马股票交易所的成交量反而下滑 11.6%，这使到成交量还是继续的低于 40 天成交量移动平均线（VMA）的水平。由于缺乏成交量的扶持，所以综指上升的动力也受到了阻碍。

如图中箭头 C 所示，随机指标（Stochastic）在 50% 的水平反弹，不过还未进入 70% 以上的水平，所以综指短期的走势还是未明朗化。如果随机指标能进入 70% 以上的话，综指就有望进入短期涨势。反之如果随机指标跌破了 30% 的话，综指短期走势则倾向下滑了。