

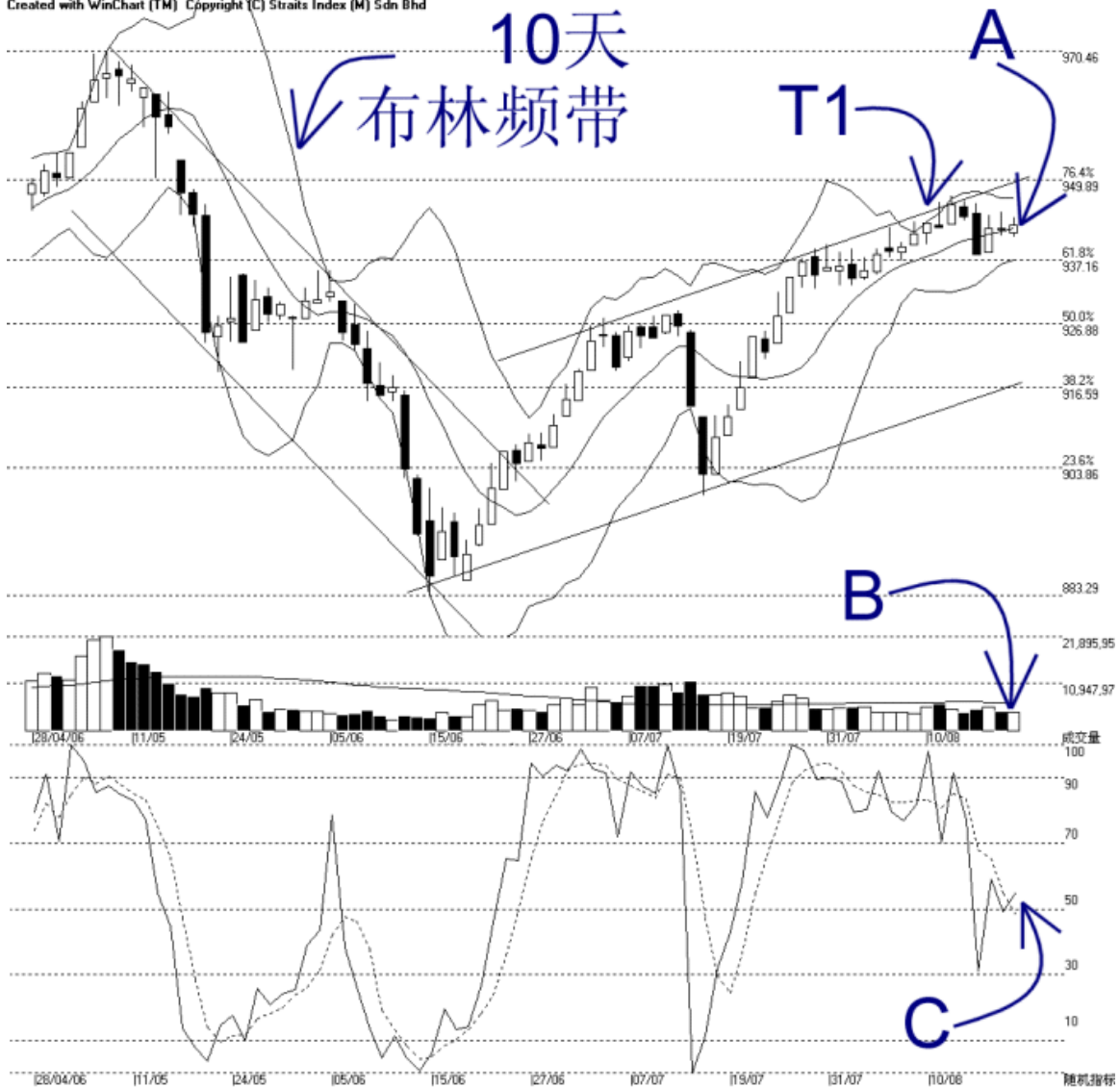


**STRAITS
index**

网页: www.straitsindex.com
电邮: info@straitsindex.com
电话: 03-8941 6828 (热线)
海峡指数(马)私人有限公司
技术分析图表提供者

吉隆坡综合指数 KLCI 21-08-2006

开市: 941.490 最高: 943.870 最低: 940.710 收市: 942.610 +0.610(0.1%) 成交量: 4,357,136 (-194,303, -4.3%)
COMPOSITE INDEX [COMPOSITE] 28/04/2006 - 21/08/2006 资料数: 80 布林频带(10,2) -8% 成交量 日线图
Created with WinChart (TM) Copyright (C) Straits Index (M) Sdn Bhd



如图中箭头 A 所示, 综合指数再度的处于布林中频带 (Bollinger Band) 的水平, 这显示综指继续之前不明朗之趋势。另外由于布林频带仍旧是收窄, 所以这确认了综指继续的处于不明朗的走势。无论如何, 布林频带收窄也是表示综指正酝酿着一个新的趋势, 这趋势将在布林频带开始明显的打开时浮现, 通常新的趋势将由综指处于布林中频带 (Bollinger Middle Band) 的位置来决定。

综指当前的支持水平是 937 点的胜图自动费氏线以及综合加权移动平均线 (Moving Average), 阻力则是 950 点的胜图自动费氏线以及 T1 上升的趋势线。

如图中箭头 B 所示，大马股票交易所的成交量还是低于 40 天成交量移动平均线（VMA）的水平，所以综指继续的处于一个横摆巩固的格局内。通常若要综指转强上扬的话，成交量是需要达到至少 40 天的平均值的。

如图中箭头 C 所示，随机指标（Stochastic）处于中和区域，这表示综指短期的走势也是处于一个横摆巩固的走势。如果综指短期走势要上扬的话，随机指标就必须先上扬进入 70% 以上的水平。