

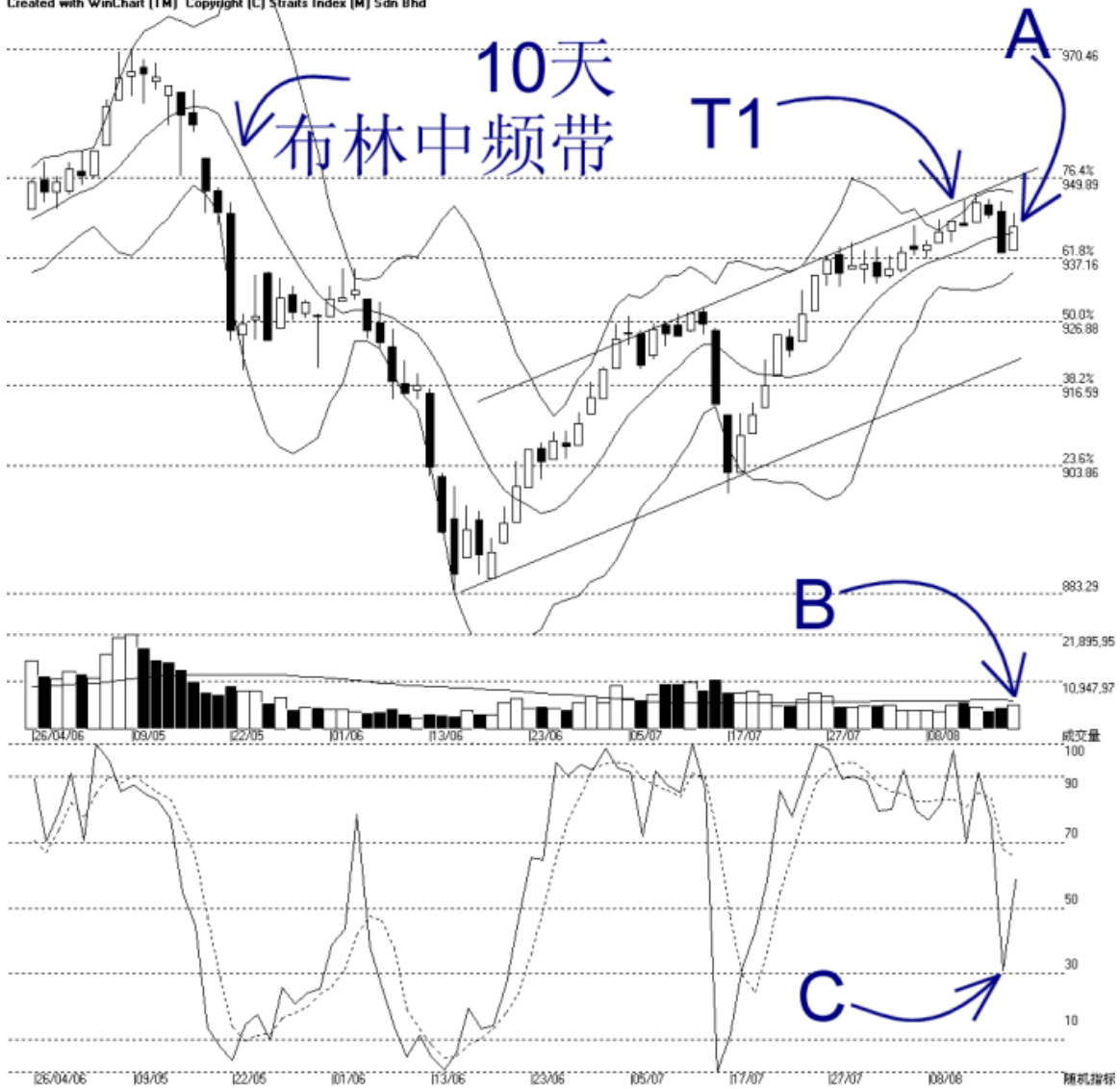


**STRAITS
index**

网页: www.straitsindex.com
电邮: info@straitsindex.com
电话: 03-8941 6828 (热线)
海峡指数(马)私人有限公司
技术分析图表提供者

吉隆坡综合指数 KLCI 17-08-2006

开市: 938.320 最高: 944.170 最低: 938.320 收市: 942.080 +4.100(0.4%) 成交量: 5.623.682 (+655600,13.2%)
COMPOSITE INDEX [COMPOSITE] / 26/04/2006 - 17/08/2006 资料数: 80 布林频带(10,2) -14% - 成交量 日线图
Created with WinChart (TM) Copyright (C) Straits Index (M) Sdn Bhd



如图所示, 综合指数从937点的胜图自动费氏线上扬, 由于这也是综合加权移动平均线(14、21以及31天)的支持水平, 所以综指在此找到了支持的水平。如图中箭头A所示, 综指在布林中频带的水平闭市, 所以这是综指当前的阻力水平。另外T1趋势线以及950点的胜图自动费氏线也是综指的阻力水平。

由于布林频带（Bollinger Band）还是收窄，所以综指的走势还是未明朗，直到布林频带再度打开为止。当布林频带再度打开时，综指处于布林中频带的相对水平将是综指新趋势的方向。

图中箭头 B 所示，大马股票交易所的成交量增加 13.2%，不过由于成交量还是低于 40 天成交量移动平均线（VMA）的水平，这表示整体市场继续的属于一个调整的格局里，通常在综指上扬时，成交量需达到 40 天的平均值，涨势才能获得确认。

如图中箭头 C 所示，随机指标（Stochastic）在 30% 的水平回弹，使到综指不至于进入短期下跌的区域。无论如何如果随机指标接下来跌入 30% 以下的话，综指的短期走势将有走低的风险。