

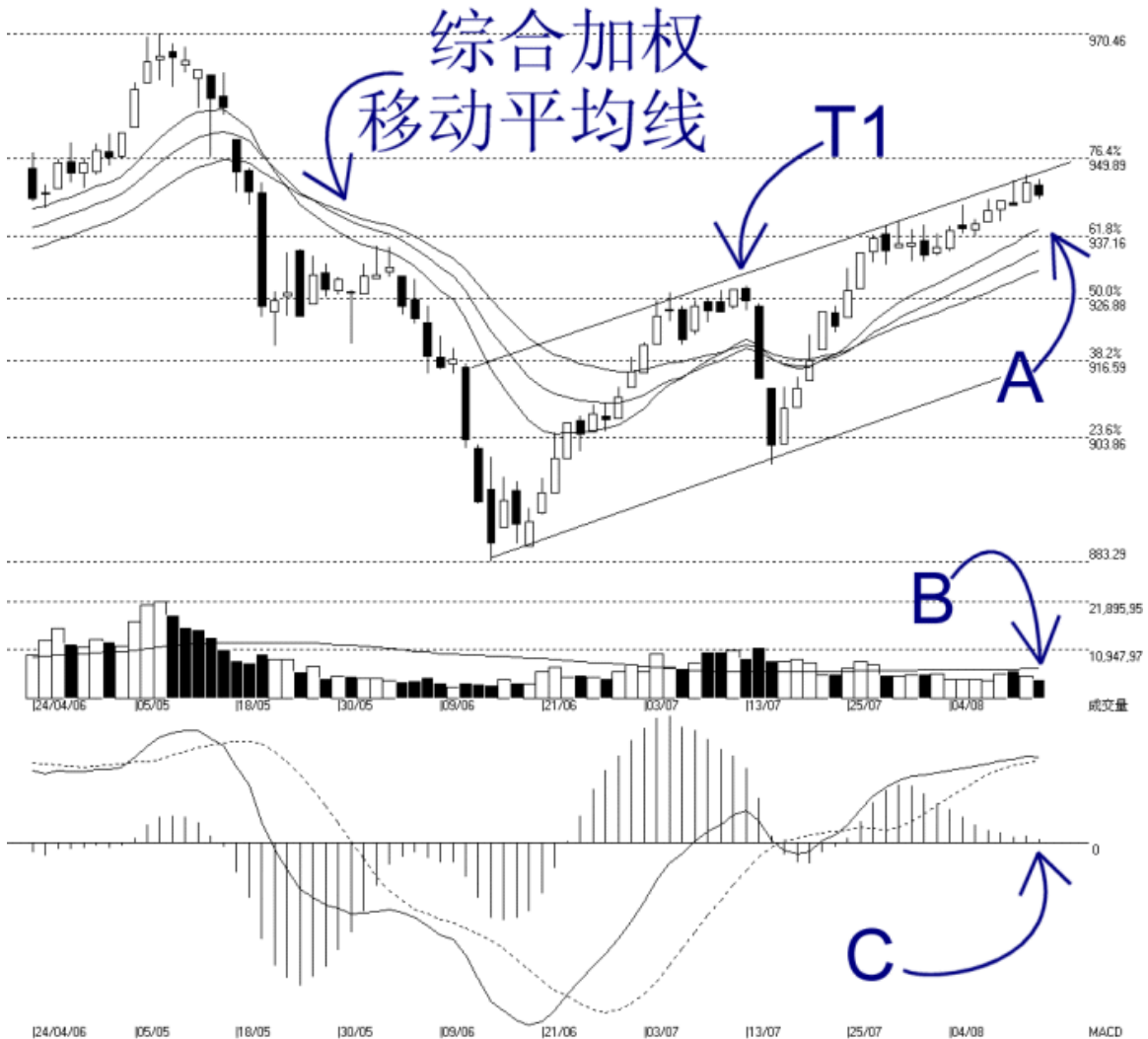


**STRAITS
index**

网页: www.straitsindex.com
电邮: info@straitsindex.com
电话: 03-8941 6828 (热线)
海峡指数(马)私人有限公司
技术分析图表提供者

吉隆坡综合指数 KLCI 15-08-2006

开市: 945.560 最高: 946.520 最低: 943.250 收市: 943.940 (-0.26%|-0.2%) 成交量: 4,218,847 (-927476,-18.0%)
COMPOSITE INDEX [COMPOSITE] 24/04/2006 - 15/08/2006 资料数=80 移动平均线 e(14,21,31) · 成交量 日线图
Created with WinChart (TM) Copyright (C) Straits Index (M) Sdn Bhd



综合指数在受到 T1 趋势线的阻力后回软，这显示 T1 趋势线是综指当前指数的动态阻力线，综指另一道的阻力水平是 950 点的胜图自动费氏线（76.4%）。综指当前的支持水平则是如箭头 A 所示的 937 点的胜图自动费氏线。

如图所示，综合加权移动平均线也是综指当前的动态支持线，如果综指跌破 31 天加权移动平均线的话，综指将有转为跌势的风险。另外综指目前还是处于布林中频带（Bollinger Middle Band）以上的水平，这显示综指还未确认下跌的趋势，不过若综指跌破布林中频带的话，综指下调的风险也将会提高。

图中箭头 B 所示，大马股票交易所的成交量减低 18%，使到成交量继续的处于 40 天成交量移动平均线（VMA）的水平以下，所以整体市场还是属于淡静的格局。如综指要上扬的话，成交量就必须至少扬升至 40 天平均值的水平。

如图中箭头 C 所示，平均乖离的震荡指标（MACD Histogram）接近零轴的水平，这表示综指走势进入不明朗的格局，如果震荡指标跌破零轴的话，综指短期走势将进一步下滑。