

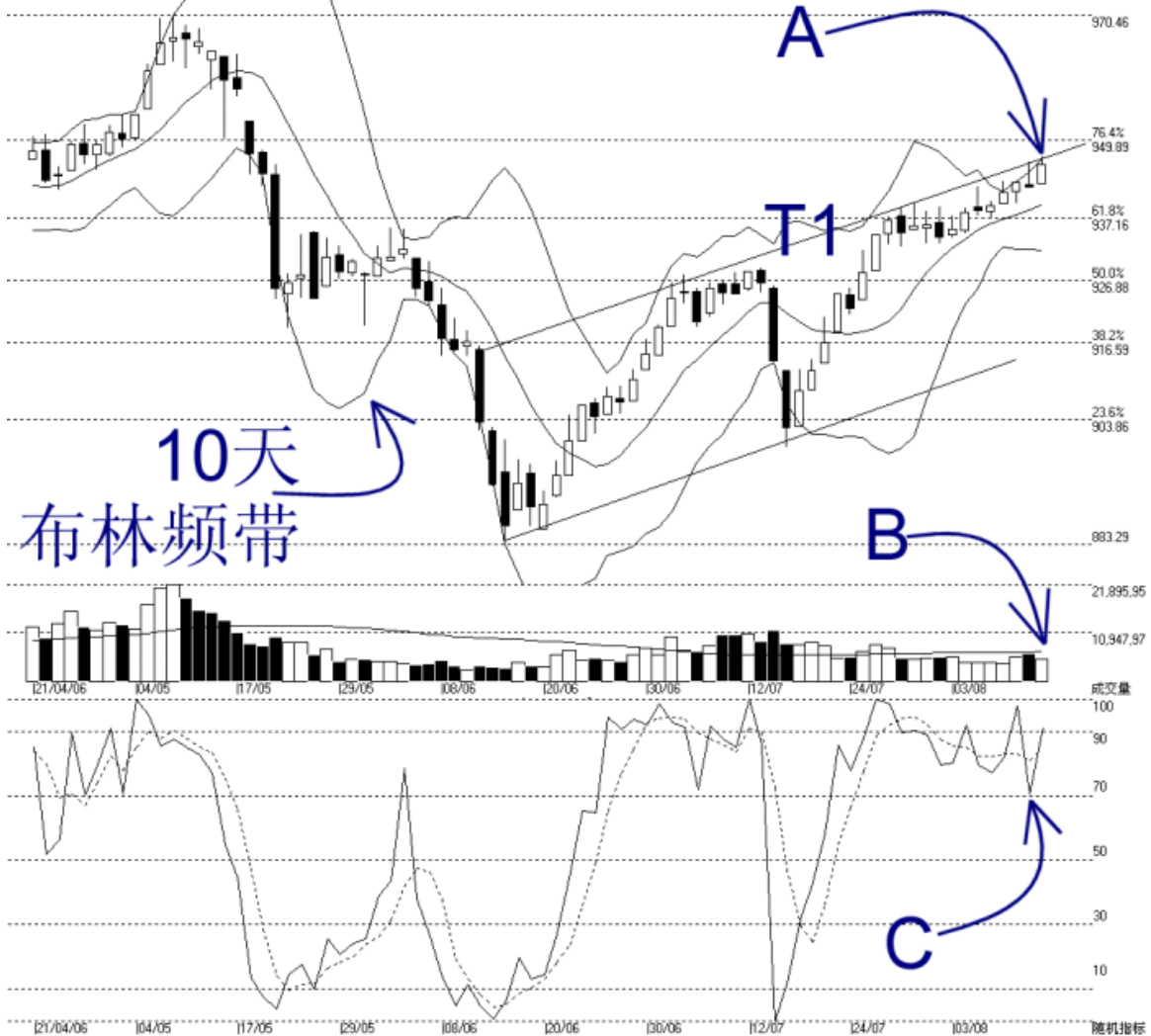


**STRAITS
index**

网页: www.straitsindex.com
 电邮: info@straitsindex.com
 电话: 03-8941 6828 (热线)
 海峡指数(马)私人有限公司
 技术分析图表提供者

吉隆坡 · 合指数 KLCI 14-08-2006

开市: 942.980 最高: 947.220 最低: 942.799 收市: 946.000 +3.730(0.4%) 成交量: 5,146,323 (-1060140, -17.1%)
 COMPOSITE INDEX [COMPOSITE] 21/04/2006 - 14/08/2006 资料数: 80 布林频带(10,2) 13% - 成交量 日线图
 Created with WinChart (TM) Copyright (C) Straits Index (M) Sdn Bhd



综合指数再度的上扬, 惟还是被 T1 的趋势线阻碍着, 这表示 T1 的趋势线继续的成为了综指当前的阻力线, 另外 950 点的胜图自动费氏线还是综指的阻力水平之一。综指当前的支持水平是布林中频带 (Bollinger Middle Band) 的动态支持水平以及 937 点的胜图自动费氏线。

如图中所示，布林频带（Bollinger Band）稍微打开，惟布林上频带（Bollinger Upper Band）与 T1 趋势线同时的形成了综指的阻力线，所以综指未能大局上扬。通常只要综指能保持在布林中频带以上的话，再加上布林频带明显的打开就表示综指有望上扬。

图中箭头 B 所示，大马股票交易所的成交量下滑 17.1%，还是未能达到 40 天成交量移动平均线（VMA）的水平，所以整体的市场还是未完全的摆脱调整巩固的格局。通常综指要稳健上扬的话，成交量是需要至少达到 40 天的平均值的。

图中箭头 C 所示，随机指标（Stochastic）在 70% 的关键水平回弹，所以综指并未跌出短期上扬的区域内（70% 以上）。无论如何，如果随机指标跌破 70% 的话，综指将有短期下滑的风险。换句话说如果随机指标能保持在 70% 以上的水平的话，综指短期将有望继续上扬。