

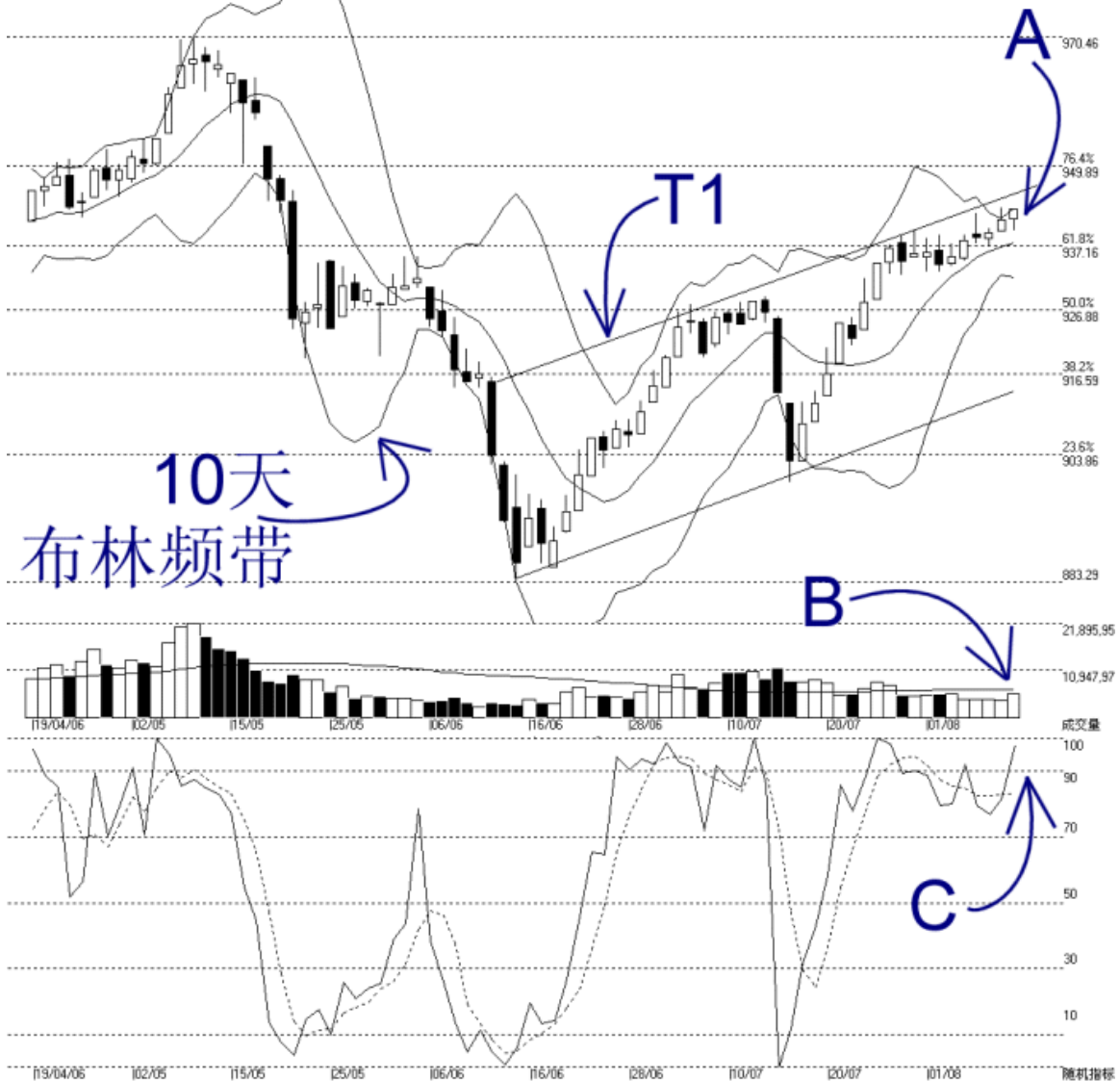


**STRAITS
index**

网页: www.straitsindex.com
电邮: info@straitsindex.com
电话: 03-8941 6828 (热线)
海峡指数(马)私人有限公司
技术分析图表提供者

吉隆坡综合指数 KLCI 10-08-2006

开市: 941.490 最高: 942.990 最低: 939.480 收市: 942.990 +1.730(0.2%) 成交量: 5,562,986 (+1562458.39.12)
COMPOSITE INDEX [COMPOSITE] 19/04/2006 - 10/08/2006 资料数: 80 布林频带(10.2) 23% - 成交量 日线图
Created with WinChart (TM) Copyright (C) Straits Index (M) Sdn Bhd



综合指数微涨 1.73 点或 0.2%，所以综指继续的维持在布林中频带 (Bollinger Middle Band) 的水平以上 (参考图中箭头 A)，这是综指当前重要的支持水平。如图所示，布林中频带的水平也是 937 点胜图自动费氏线的水平，这表示 937 点是综指当前主要的支持水平。综指当前的阻力水平则是 950 点的胜图自动费氏线以及 T1 趋势线 (参考图表) 的动态阻力水平。

由于综指还是窄幅波动，所以布林频带还是未明显的打开。综指目前是处于布林中频带以上的水平，所以只要布林频带开始明显的打开的话，综指就有望上扬，惟综指必须继续保持在布林中频带以上的水平。

图中箭头 B 所示，大马股票交易所的成交量上扬 39.1%，虽然有改善不过还是未能达到 40 天成交量移动平均线（VMA），这表示整体市场还是需要更多的成交量，综指才能进一步稳健的转强。

图中箭头 C 所示，随机指标（Stochastic）保持在 70% 以上的水平，这表示综指短期的走势还是属于略强。由于这是综指短期的指标，所以如果随机指标开始跌破 70% 的话，综指短期走势就开始有走低的先兆，所以这时读者必须密切观察的指标之一。