

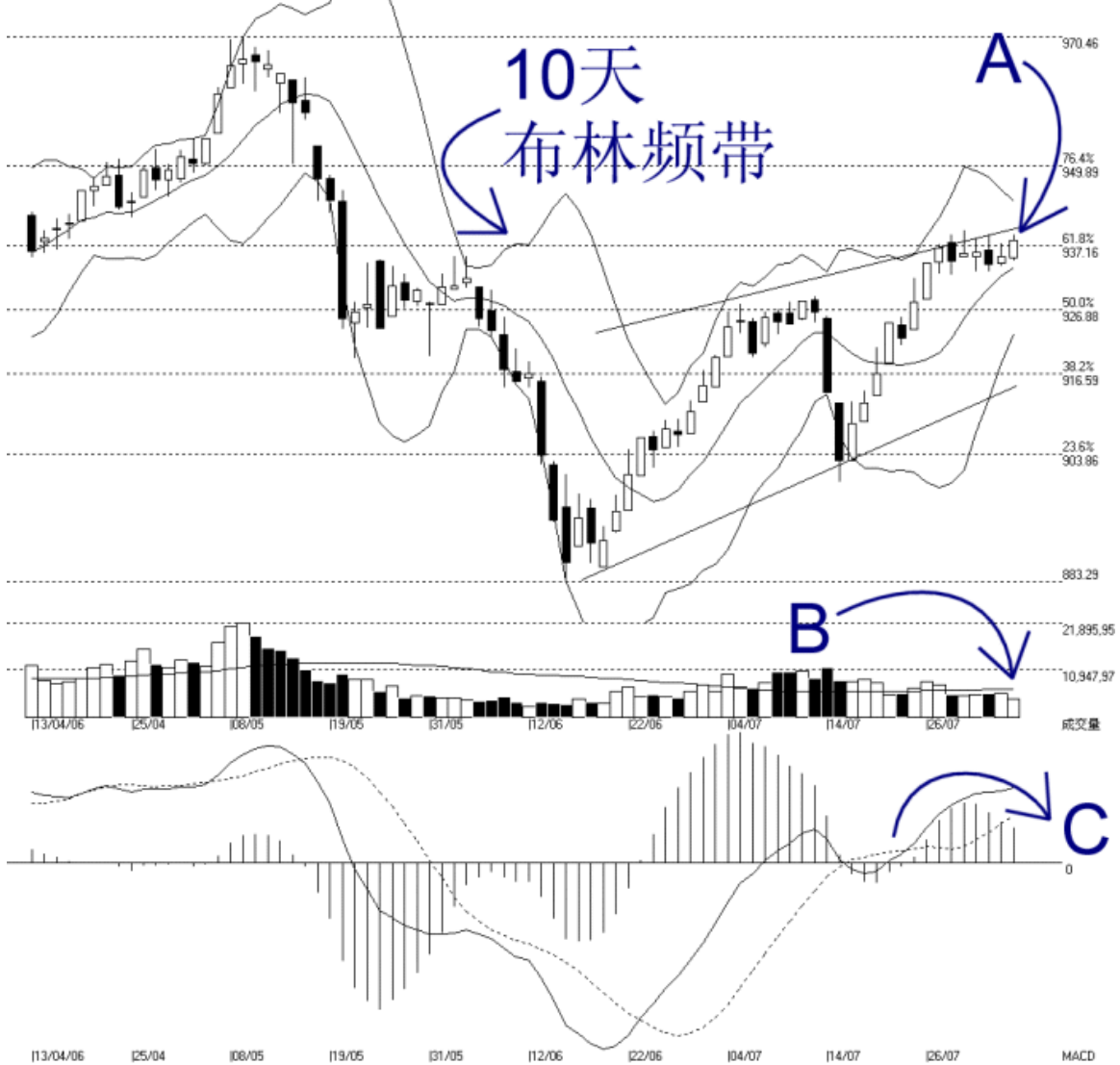


**STRAITS
index**

网页: www.straitsindex.com
电邮: info@straitsindex.com
电话: 03-8941 6828 (热线)
海峡指数(马)私人有限公司
技术分析图表提供者

吉隆坡综合指数 KLCI 04-08-2006

开市: 935.090 最高: 938.780 最低: 934.630 收市: 937.890 (+2.700(0.3%) 成交量: 4,368,690 (-1135683,-20.6%)
COMPOSITE INDEX [COMPOSITE] 13/04/2006 - 04/08/2006 资料数: 80 布林频带(10,2) -24% -成交量 日线图
Created with WinChart (TM) Copyright (C) Straits Index (M) Sdn Bhd



如图中箭头 A 所示, 综指稍微突破了 937.16 点的胜图自动费氏线阻力, 不过综指能否完全的冲破这阻力则言之过早。综指需要在接下来的交易日完全的站稳在 937 点以上, 综指才算突破了此阻力。综指当前的支持水平是布林中频带 (Bollinger Middle Band) 这动态支持线, 目前这水平是处于 933 点。

如图所示, 布林频带 (Bollinger Band) 收窄 24%, 这表示综指还是处于一

个调整巩固的格局内。这表示综指现在是处于一个十字路口的中心，综指正酝酿一个新的趋势。当布林频带开始打开时，综指新的趋势将浮现。

图中箭头 B 所示，大马股票交易所的成交量下降 20.6%，所以成交量还是低于 40 天的成交量移动平均线（VMA）的水平，这是综指调整横摆所致。一般上，如果综指要稳健的上扬的话，综指必须获得较高成交量的扶持，就是成交量要达到 40 天的平均值了。

图中箭头 C 所示，平均乖离的振荡指标（MACD Histogram）形成圆顶，这是综指短期出现技术调整以及巩固的讯号。通常这调整将延续至振荡指标形成一个圆底为止。