

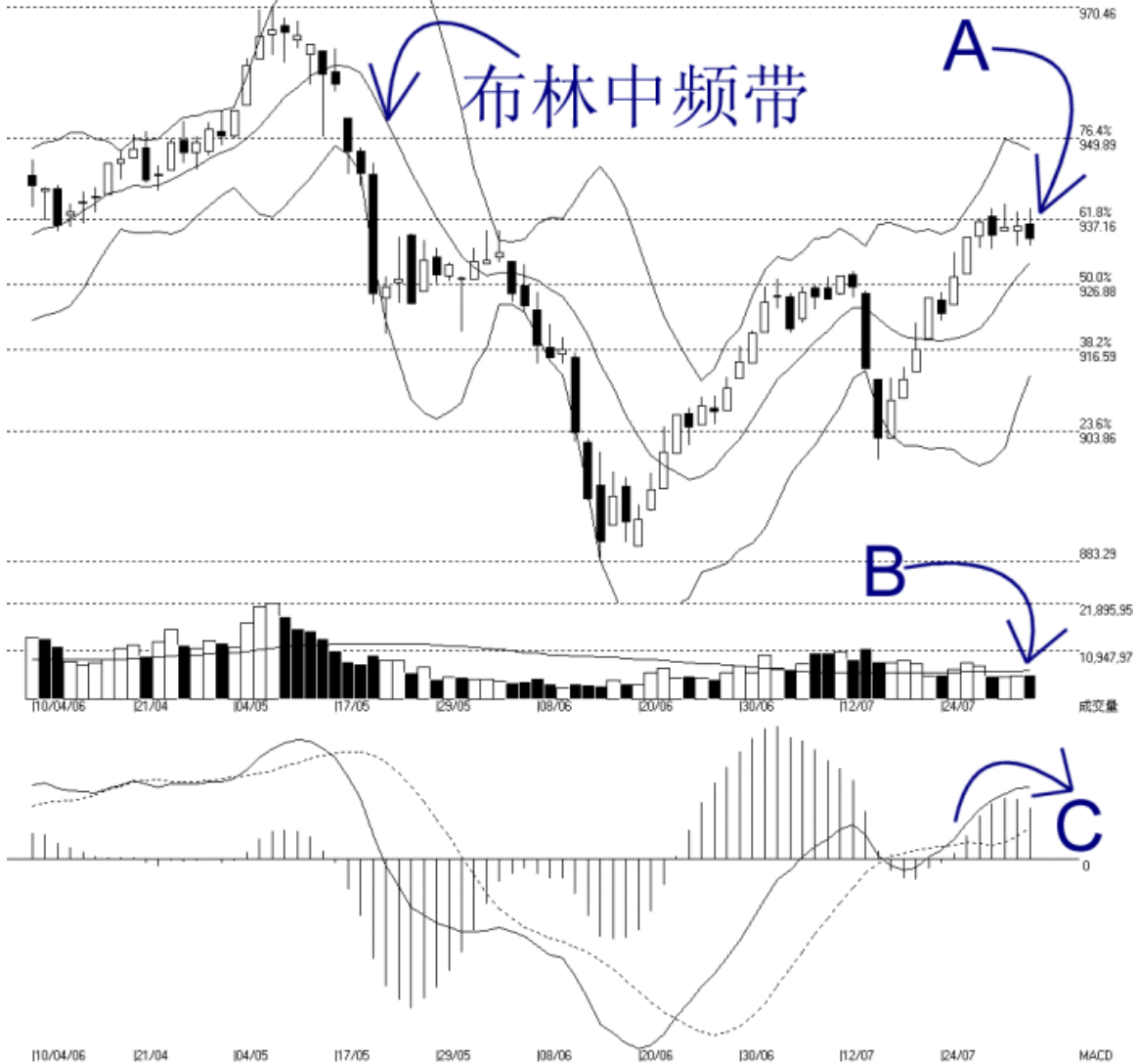


**STRAITS
index**

网页: www.straitsindex.com
电邮: info@straitsindex.com
电话: 03-8941 6828 (热线)
海峡指数(马)私人有限公司
技术分析图表提供者

吉隆坡综合指数 KLCI 02-08-2006

开市: 936.400 最高: 938.890 最低: 932.890 收市: 934.070 (-1.370/-0.22%) 成交量: 5,651,234 (+341245.64%)
COMPOSITE INDEX [COMPOSITE] 10/04/2006 - 02/08/2006 资料数: 80 布林带宽: 10.2 -16% 成交量 日线图
Created with WinChart (TM) Copyright (C) Straits Index (M) Sdn Bhd



如图中箭头 A 所示, 综合指数第五度上探 937.16 点的胜图自动费氏线的阻力水平, 无论如何综指再次的在此阻力水平遇阻而回软。由于此阻力是 61.8% 的黄金定律水平, 所以将继续的成为综指接下来的阻力, 直到综指能成功突破这水平为止。

综指当前重要的支持水平是图中所示的布林中频带 (Bollinger Middle Band), 这是一道动态支持水平, 目前的水平是 930 点。综指再下来的支持水平是 926.88 点的胜图自动费氏线。

图中布林频带（Bollinger Band）收窄 16%，所以综指还是处于一个横摆巩固的格局内，这情形通常将会延续至布林频带打开为止。当布林频带再次明显的打开的话，综指将开始一个新的趋势，而趋势的方向则由综指处于布林中频带的位置来决定。

图中箭头 B 所示，大马股票交易所的成交量稍微上扬 6.4%，惟成交量还未达到 40 天的成交量移动平均线（VMA）的水平，所以综指目前还是属于一个横摆巩固的格局内。

图中箭头 C 所示，平均乖离的振荡指标（MACD Histogram）继续形成一个圆顶，所以综指短期走势继续的处于调整，直到振荡指标形成相对的圆底为止。