

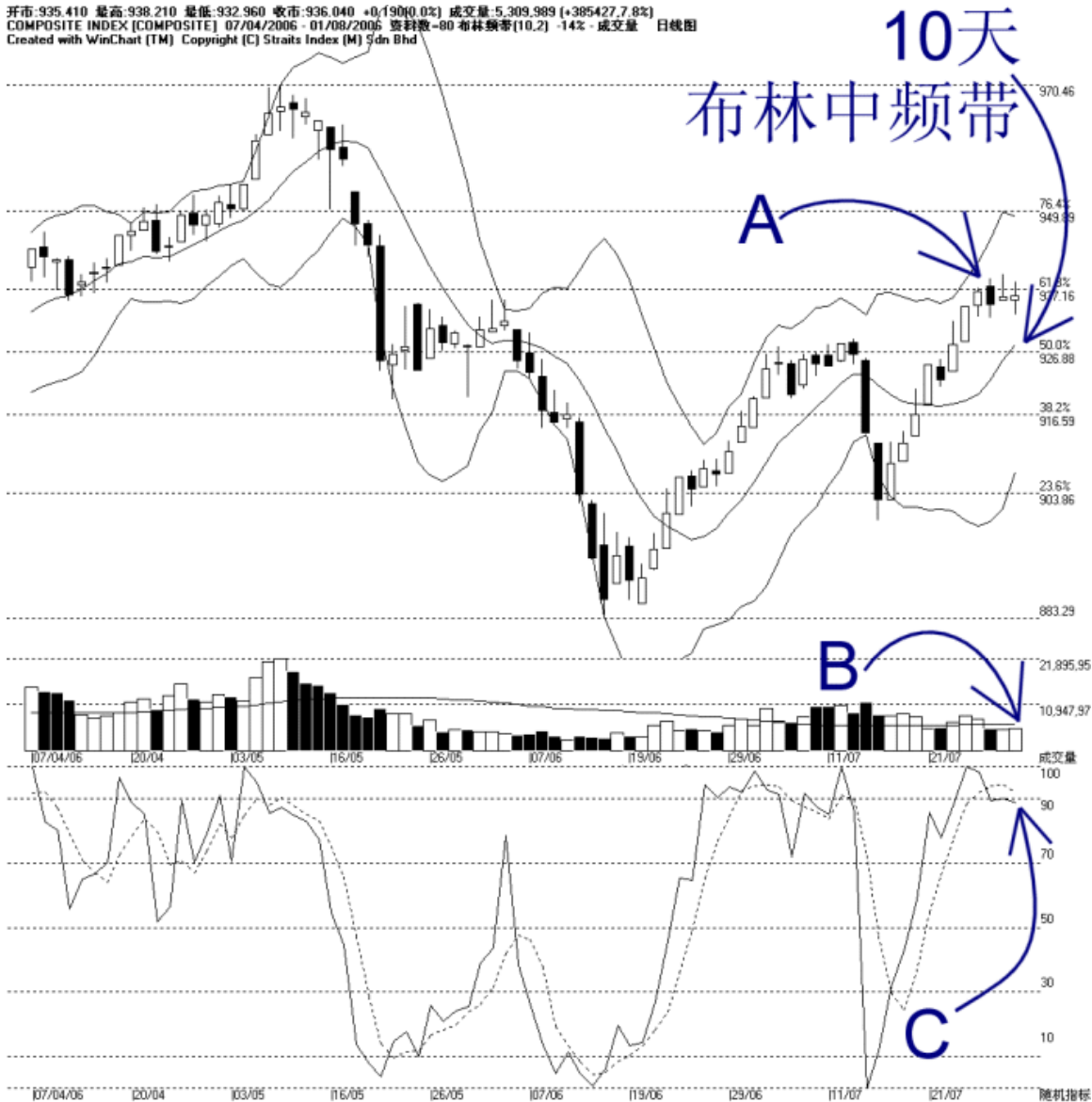


**STRAITS
index**

网页: www.straitsindex.com
 电邮: info@straitsindex.com
 电话: 03-8941 6828 (热线)
 海峡指数(马)私人有限公司
 技术分析图表提供者

吉隆坡综合指数 KLCI 01-08-2006

开市: 935.410 最高: 938.210 最低: 932.960 收市: 936.040 +0.190(0.0%) 成交量: 5,309,989 (+385427.8%)
 COMPOSITE INDEX [COMPOSITE] 07/04/2006 - 01/08/2006 资料数: 80 布林频带(10,2) -14% 成交量 日线图
 Created with WinChart (TM) Copyright (C) Straits Index (M) Sdn Bhd



综合指数再度上探 937 点的胜图自动费氏线阻力，惟还是无功而返（如图中箭头 A 所示），所以 937 点的胜图自动费氏线继续的成为综指当前的阻力水平。综指当前的支持水平则是 926.88 点的胜图自动费氏线，这也是如图所示布林中频带（Bollinger Middle Band）的水平，所以此水平的支持力量也相当的强。

如图所示，布林频带（Bollinger Band）收窄 14%，这表示综指继续的处于一个调整巩固的走势内，这时候综指的动态支持水平或调整的目的地就是布林中频带了。如果综指能在此水平受到扶持的话，综指就有望再度的上扬。

图中箭头 B 所示，大马股票交易所的成交量虽然稍微上扬 7.8%，不过还是低于 40 天的成交量移动平均线（VMA）的水平，这表示综指还是处于调整巩固的格局。通常如综指要转强的话，成交量必须上扬至 40 天的平均值。

图中箭头 C 所示，随机指标还是保持在近 90% 的水平，所以综指短期走势也并未走坏。无论如何，如果随机指标跌破 70% 这短期牛市区域的话，综指短期的走势将有转为下跌的风险。