

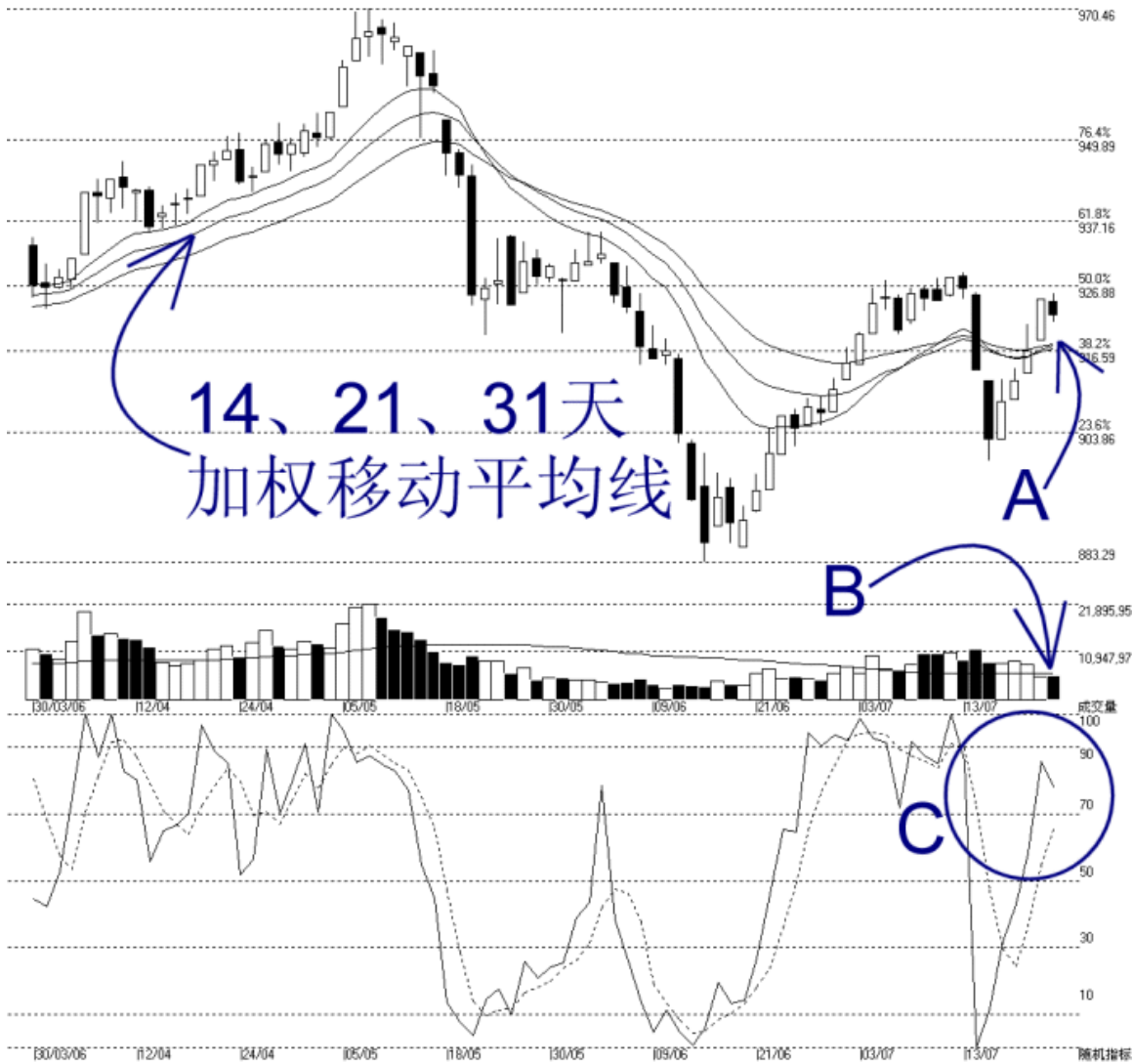


**STRAITS  
index**

网页: [www.straitsindex.com](http://www.straitsindex.com)  
 电邮: [info@straitsindex.com](mailto:info@straitsindex.com)  
 电话: 03-8941 6828 (热线)  
 海峡指数(马)私人有限公司  
 技术分析图表提供者

## 吉隆坡综合指数 KLCI 24-07-2006

开市: 924.440 最高: 925.620 最低: 921.170 收市: 922.340 -2.380(-0.3%) 成交量: 5,577,119 (+225939.4.2%)  
 COMPOSITE INDEX [COMPOSITE] 30/03/2006 - 24/07/2006 资料数-80 移动平均线 e[14,21,31] · 成交量 日线图  
 Created with WinChart (TM) Copyright (C) Straits Index (M) Sdn Bhd



综指未能延续上周的涨势而稍微下滑，这表示926点的胜图自动费氏线依然是综指当前的阻力水平，综指的支持水平则是916点的胜图自动费氏线。这916点也是14、21以及31天的综合移动平均线（Exponential Moving Average）目前的水平，所以支持水平也有望倍增（参考图中箭头A所示）。

布林频带（Bollinger Band）收窄2%，所以综指新的趋势还是未真正的开始。通常当布林频带收窄时，综指都会倾向巩固或横摆的。换句话说，如果综指要上

扬的话，综指就必须保持至少布林中频带（Bollinger Middle Band）以上，再配合布林频带开始明显的打开才行。

图中箭头 B 所示，大马股票交易所的成交量虽然稍微上升 4.2%，不过还是低于 40 天成交量移动平均线（VMA）的水平，这是综指稳健上扬的条件之一。如果成交量能增加至 40 天平均值，这才对综指转强有利。

如图中 C 圈所示，随机指标（Stochastic）稍微下调，不过还是能保持在 70% 以上的水平，这表示综指短期走势还未完全转坏。无论如何，如果随机指标跌破 70% 水平的话，综指短期的走势就有看跌的风险。