

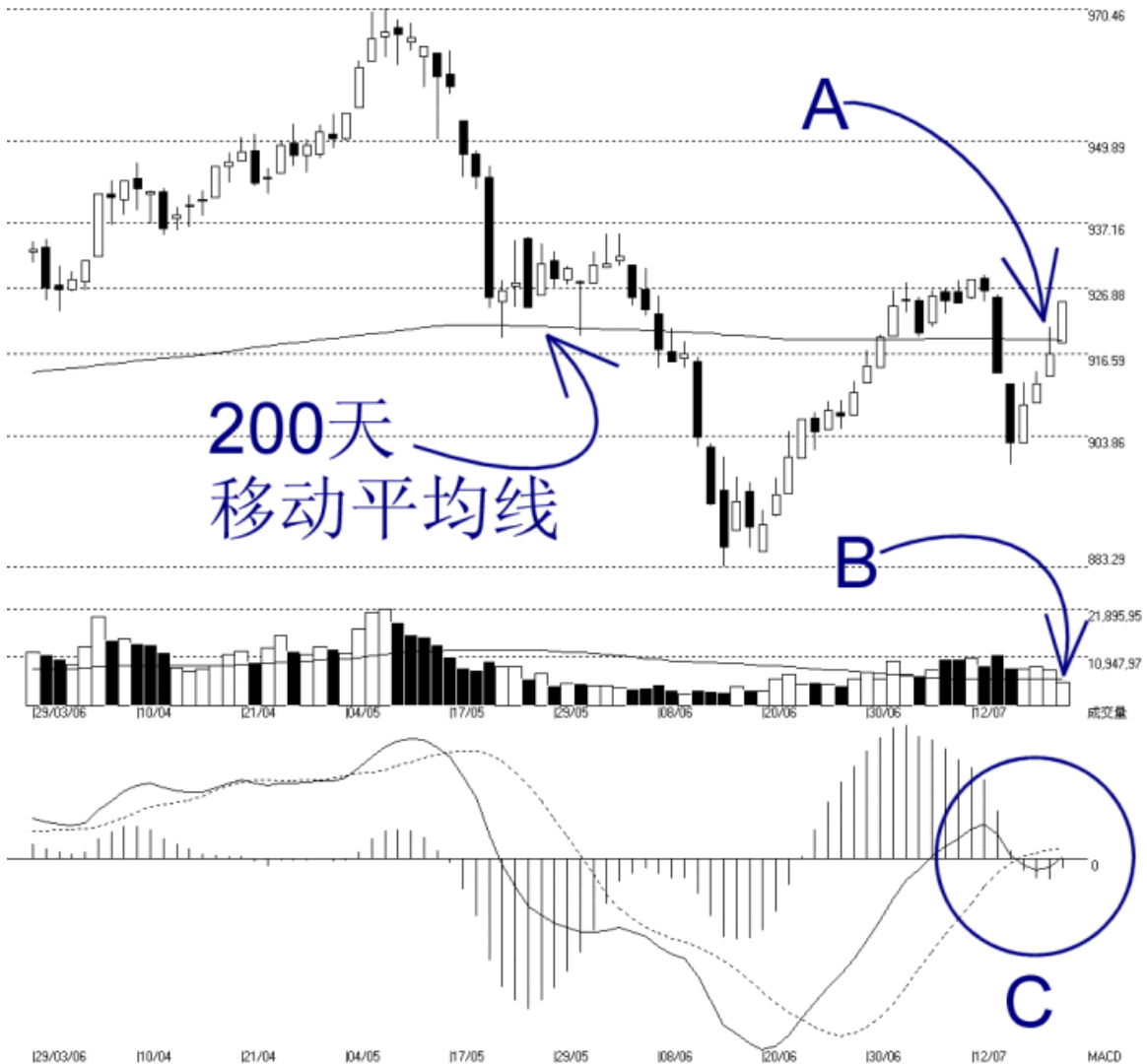


**STRAITS
index**

网页: www.straitsindex.com
电邮: info@straitsindex.com
电话: 03-8941 6828 (热线)
海峡指数(马)私人有限公司
技术分析图表提供者

吉隆坡综合指数 KLCI 21-07-2006

开市: 918.380 最高: 924.720 最低: 918.380 收市: 924.720 +8.100(0.9%) 成交量: 5,351,180 (-2649147.33.12%)
COMPOSITE INDEX [COMPOSITE] 29/03/2006 - 21/07/2006 资料数: 80 移动均线: (0.0,200) · 成交量 · 日线图
Created with WinChart (TM) Copyright (C) Straits Index (M) Sdn Bhd



如图中箭头 A 所示, 综指上扬突破布林中频带 (Bollinger Middle Band) 的水平, 由于这也是 200 天的移动平均线 (Moving Average) 的动态阻力水平。换句话说, 只要综指接下来继续稳健的站稳在 200 天移动平均线以上的话, 综指就有望延续涨势。

综指当前的阻力水平就是之前提到的 926 点的胜图自动费氏线, 由于这曾经是一个密集交易的区域 (Congested Region), 所以预料综指遇到的阻力也相应的

提高。另外综指当前的支持水平是 200 天的移动平均线、布林中频带以及 916 点的胜图自动费氏线。

图中箭头 B 所示，大马股票交易所的成交量减至 40 天成交量移动平均线（VMA）以下的水平，不过综指却出现了上扬的格局，这是一个走势欠明朗的迹象。通常综指若要稳健上扬的话，成交量必须达到 40 天的平均值，反之综指涨势有待成交量的确认。

如图中 C 圈所示，平均乖离（MACD）上扬到零轴的水平，这表示综指中期的走势有望回到正面的方向。另一方面，振荡指标（Histogram）则形成一个小圆底，这表示综指短期走势继续出现上扬的讯号，直到平均乖离形成相对的圆顶为止。