

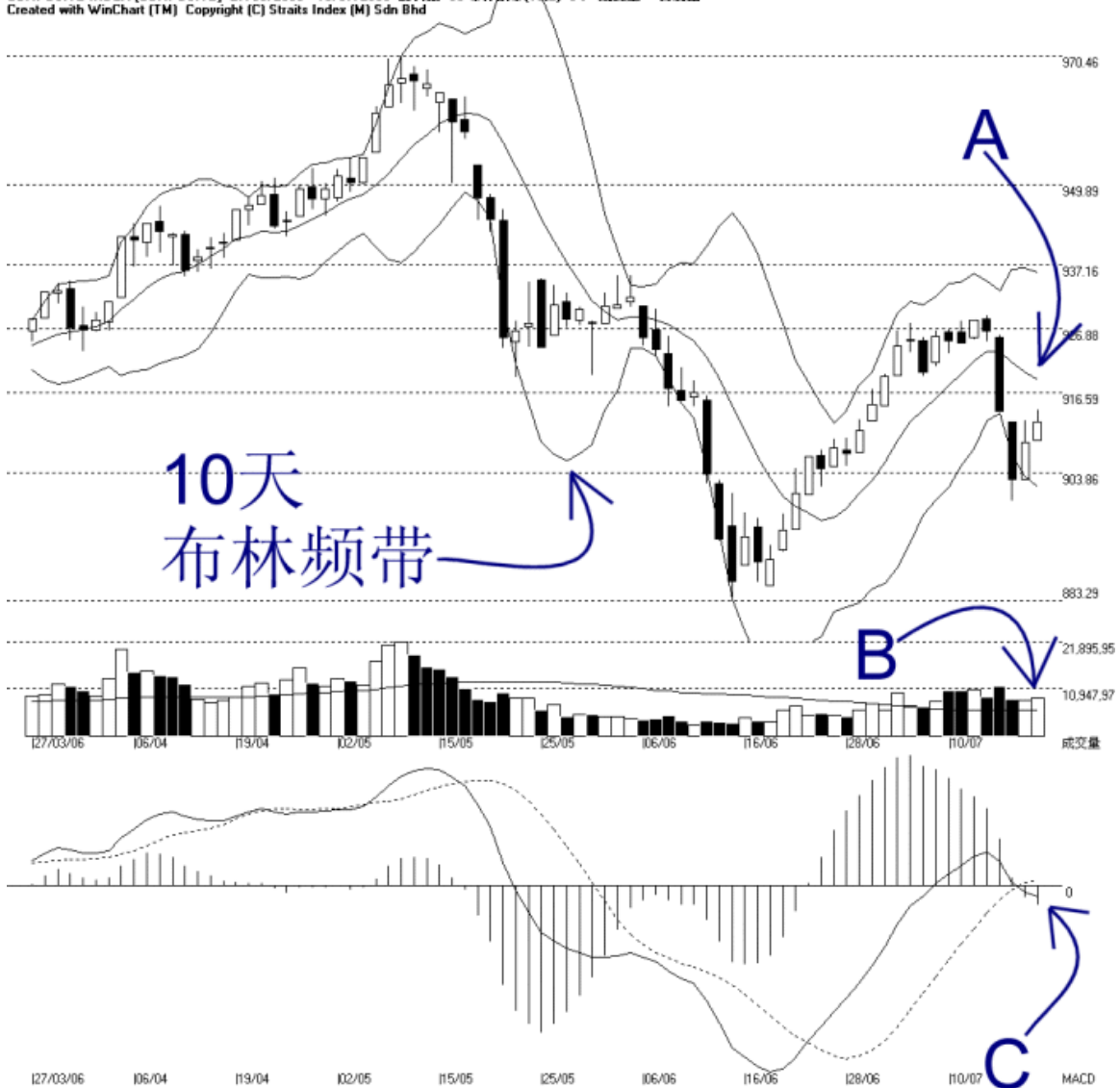


**STRAITS
index**

网页: www.straitsindex.com
 电邮: info@straitsindex.com
 电话: 03-8941 6828 (热线)
 海峡指数(马)私人有限公司
 技术分析图表提供者

吉隆坡综合指数 KLCI 18-07-2006

开市: 908.930 最高: 913.780 最低: 908.930 收市: 911.980 +3.300(0.4%) 成交量: 8,851,714 (+587566.71%)
 COMPOSITE INDEX [COMPOSITE] 27/03/2006 - 19/07/2006 资料数: 80 布林频带(18,2) 3% 成交量 日线图
 Created with WinChart (TM) Copyright (C) Straits Index (M) Sdn Bhd



如图中箭头 A 所示, 综指再度上扬, 尝试上探布林中频带 (Bollinger Middle Band) 的动态阻力线。如图所示, 916 点的胜图自动费氏线也将是综指的支持水平之一, 综指当前的支持水平则是 903 点的胜图费氏线。

布林频带 (Bollinger Band) 打开的幅度为 3%, 这非显著的讯号, 这表示综指的走势还是属于一个技术回弹而以。另一方面, 如果综指中长期走势要转强的话, 综指就必须先突破 200 天的移动平均线 (Moving Average) 的阻力线。

图中箭头 B 所示，大马股票交易所成交量稍微增加 7.1%，使到成交量维持在 40 天成交量移动平均线（VMA）的水平，通常当综指转强时，我们是必须考虑到成交量是否足够。一般上当综指上扬时，成交量是需要达到 40 天的平均值，涨势才能持久的。

如图中箭头 C 所示，平均乖离以及振荡指标（MACD Histogram）都是处于负值区域，这表示综指中期走势还是未能确认转强。如果振荡指标形成圆底（Round Bottom）的话，综指短期走势则有继续走高的可能性，反之如果振荡指标继续走低，综指短期走势则继续有下跌的风险。