

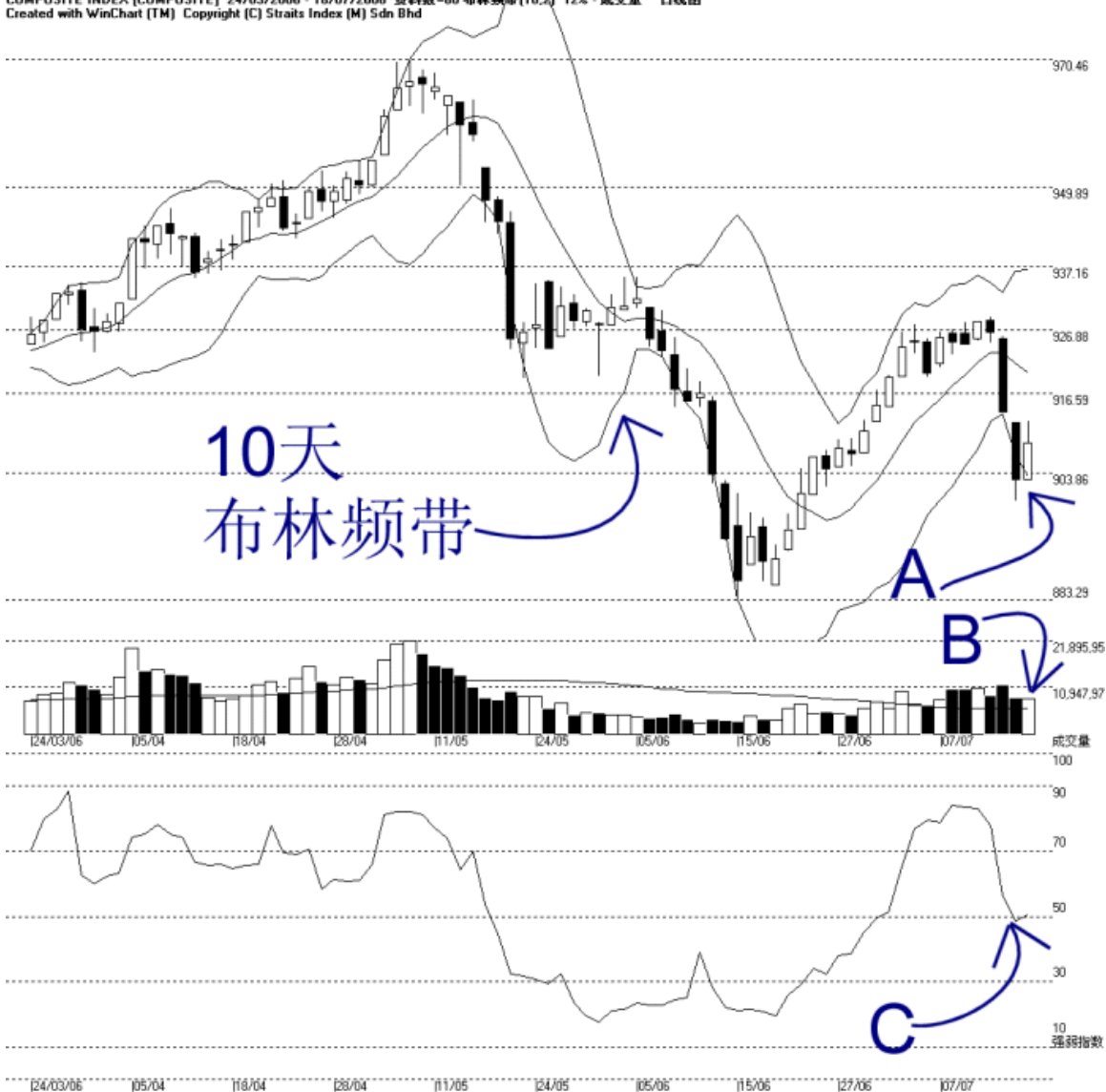


**STRAITS
index**

网页: www.straitsindex.com
 电邮: info@straitsindex.com
 电话: 03-8941 6828 (热线)
 海峡指数(马)私人有限公司
 技术分析图表提供者

吉隆坡综合指数 KLCI 18-07-2006

开市: 902.720 最高: 912.170 最低: 902.720 收市: 908.680 +5.980(0.7%) 成交量: 8,264,148 (-356787,-4.1%)
 COMPOSITE INDEX [COMPOSITE] 24/03/2006 - 18/07/2006 资料数: 80 布林频带(10,2) 12% 成交量 日线图
 Created with WinChart (TM) Copyright (C) Straits Index (M) Sdn Bhd



如图中箭头 A 所示, 综指回弹上扬到如昨日提到的 903 点的胜图自动费氏线以上的水平, 所以 903 点继续的成为综指当前的支持水平, 综指目前的阻力则是 916 点的胜图自动费氏线, 以及布林中频带 (Bollinger Middle Band) 的动态支持水平。

如图中所示, 综指在布林下频带 (Bollinger Lower Band) 的水平回弹, 这是一个技术回弹, 我们也可以从昨日提到的随机指标 (Stochastic) 出现超卖讯号

来确认这技术回弹。通常综指在这情形的技术回弹的目标是布林中频带的动态阻力水平。

图中箭头 B 所示，大马股票交易所成交量稍微减少 4.1%，不过还是能够达到 40 天成交量移动平均线（VMA）的水平，所以市场上整体还是算相当的活跃，所以这对综指重新上扬是有利的。

如图中箭头 C 所示，胜图强弱指标（WinChart RSI）在 50% 的水平转弯，并为跌破 50% 的水平，这表示综指中期的走势并为完全的进入跌势。无论如何，如果胜图强弱指标跌进 30% 以下的水平的话，综指中期走势就转为下跌了。