

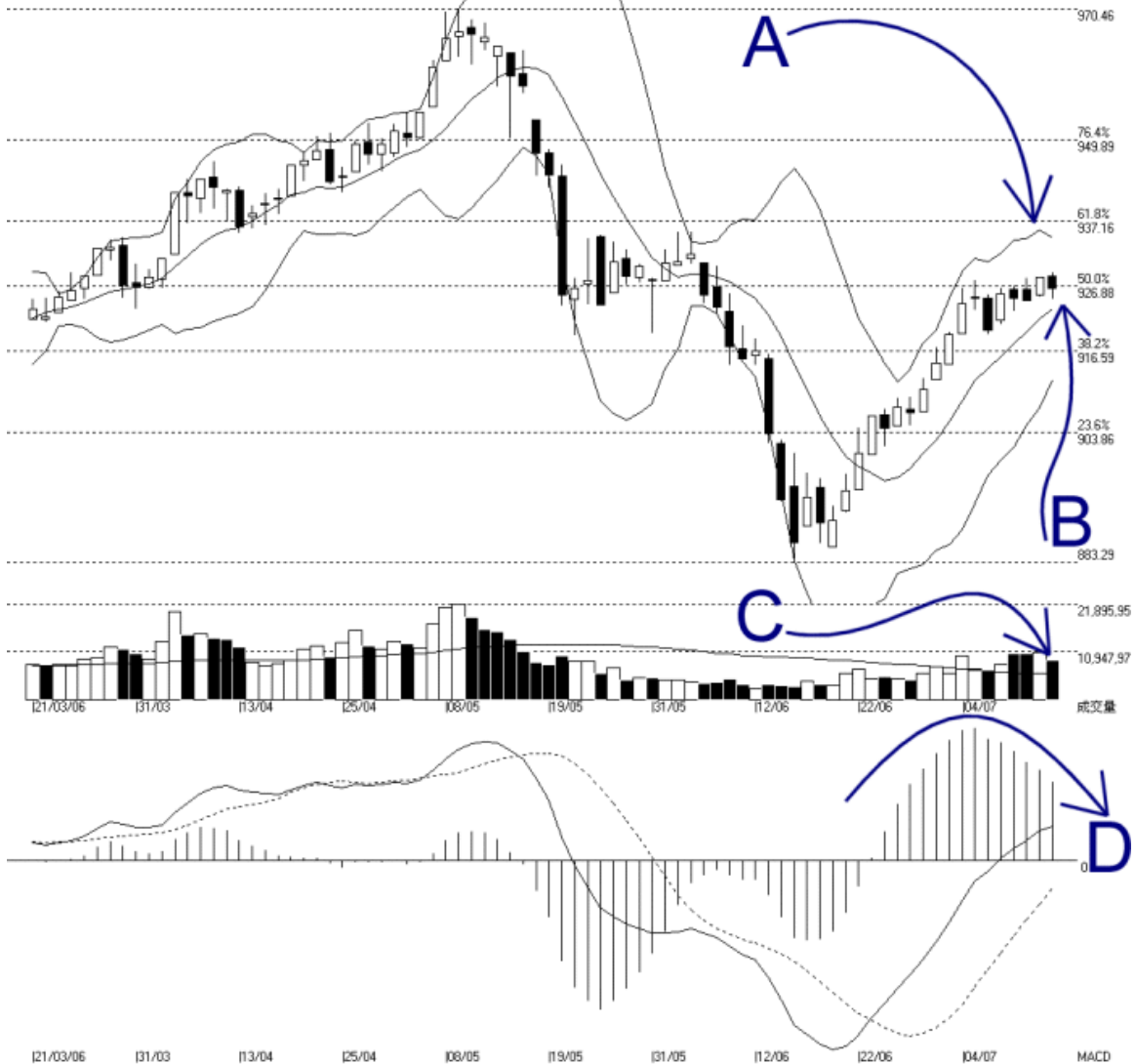


STRAITS index

网页: www.straitsindex.com
电邮: info@straitsindex.com
电话: 03-8941 6828 (热线)
海峡指数(马)私人有限公司
技术分析图表提供者

吉隆坡综合指数 KLCI 13-07-2006

开市: 928.460 最高: 928.890 最低: 924.850 收市: 926.550 -1.680(-0.22%) 成交量: 9,156,607 (-1696234, -15.6%)
COMPOSITE INDEX [COMPOSITE] 21/03/2006 - 13/07/2006 资料数: 80 布林频带(10,2) -20% -成交量 日线图
Created with WinChart (TM) Copyright (C) Straits Index (M) Sdn Bhd



如图中箭头 A 所示, 由于布林频带 (Bollinger Band) 收窄 20%, 所以综指还未完全转为上扬的走势, 通常布林频带收窄就是表示综指还是处于调整巩固的格局内。如图中箭头 B 所示, 布林中频带 (Bollinger Middle Band) 是综指当前的动态支持水平, 所以如果综指能保持在布林中频带以上的话, 综指就有望转强, 反之综指就有下调的风险。

由于综指下调至 926.88 点的胜图自动费氏线的水平, 所以综指当前最近的支持以及阻力相当含糊。926 点的胜图费氏线成为了综指重要的分水岭, 如果综

指接下来上扬的话，926 点就能成为综指的支持水平，反之 926 则成为综指的阻力水平了。

图中箭头 C 所示，虽然大马股票交易所成交量下滑 15.6%，不过成交量还是能保持在 40 天成交量移动平均线（VMA）水平以上，所以整体市场还是相当的活跃。无论如何，如果成交量开始跌破了 40 天的平均值的话，综指走势就有下调或继续横摆的风险。

图中箭头 D 所示，平均乖离的振荡指标（MACD Histogram）继续的形成圆顶，这是综指短期走势出现技术调整的讯号。通常先要振荡指标出现一个圆底，综指短期走势才有望转为上扬的格局。