

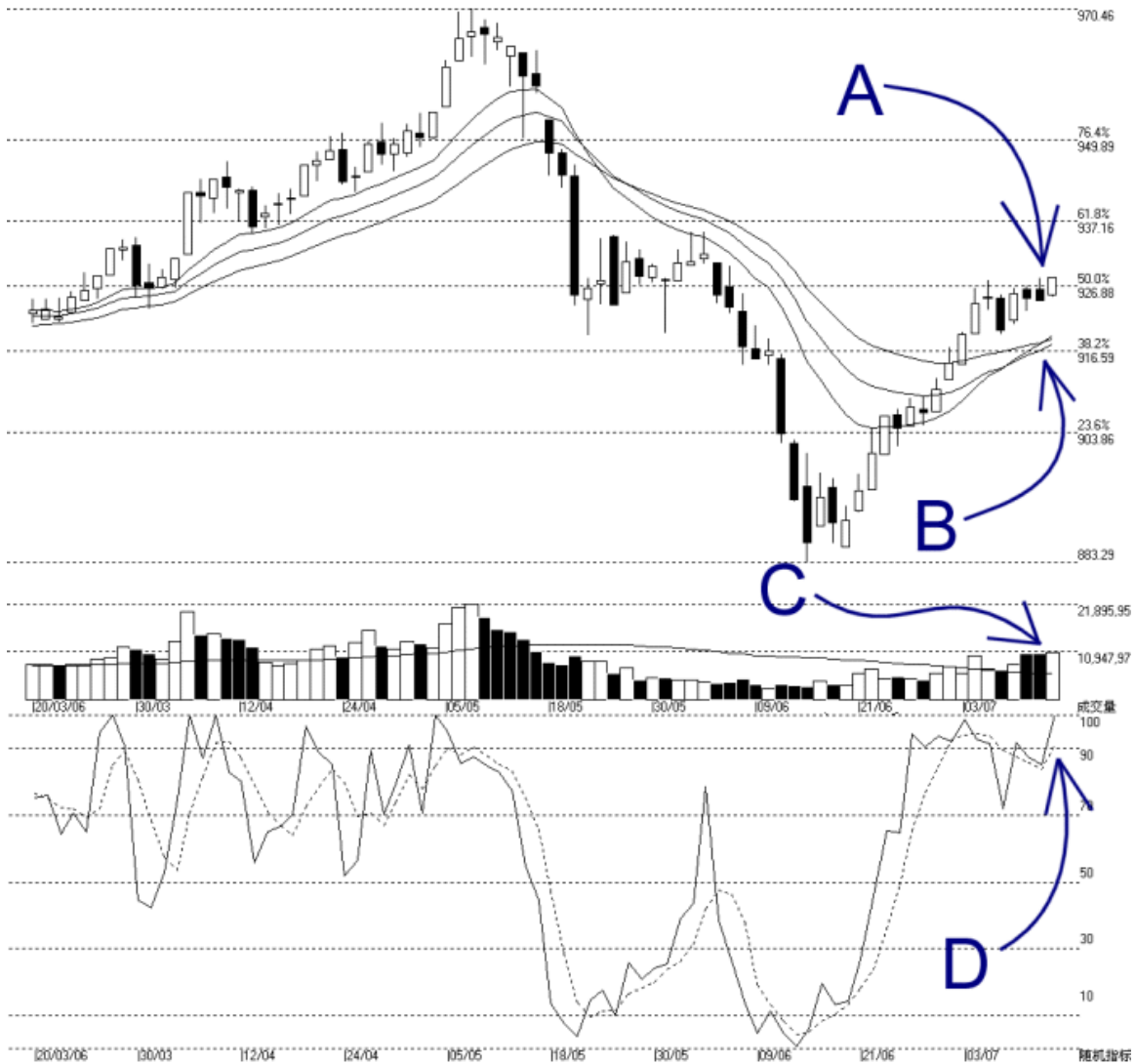


**STRAITS**  
**index**

网页: [www.straitsindex.com](http://www.straitsindex.com)  
电邮: [info@straitsindex.com](mailto:info@straitsindex.com)  
电话: 03-8941 6828 (热线)  
海峡指数(马)私人有限公司  
技术分析图表提供者

## 吉隆坡综合指数 KLCI 12-07-2006

开市: 925.480 最高: 928.230 最低: 925.040 收市: 928.230 +3.630(0.4%) 成交量: 10,852,840 (+275313.26%)  
COMPOSITE INDEX [COMPOSITE] 20/03/2006 - 12/07/2006 资料数: 80 移动平均线 e(14,21,31) 成交量 日线图  
Created with WinChart (TM) Copyright (C) Straits Index (M) Sdn Bhd



就如上周提到一样，926 成为了主要的阻力水平，所以综指连日来都未能突破这胜图自动费氏线。如图中箭头 A 所示，综指在闭市前一刻上扬，突破了 926 点的水平。无论如何，以技术分析来看的话，综指接下来必须继续的站稳在 926 点的胜图自动费氏线以上，那综指就有望继续转强。

如图中箭头 B 所示，14、21、31 天的加权移动平均线 (Moving Average) 开始有出现黄金交割的迹象。如果移动平均线成功的出现了黄金交割的话，综指中长期的走势就能够确认转为上扬了。

图中箭头 C 所示，大马股票交易所成交量继续的保持在 40 天成交量移动平均线（VMA）水平以上，这为综指转强铺路。通常如果要综指持续转强的话，成交量必须至少达到 40 天的平均值。

图中箭头 D 所示，由于综指一直在窄幅波动，所以随机指标（Stochastic）稍微敏感，达到 100% 的水平。无论如何，如果综指要保持短期的涨势的话，随机指标就必须保持在 70% 以上的水平。换句话说，如果综指跌破 70% 的话，综指就有短期下调的风险。