

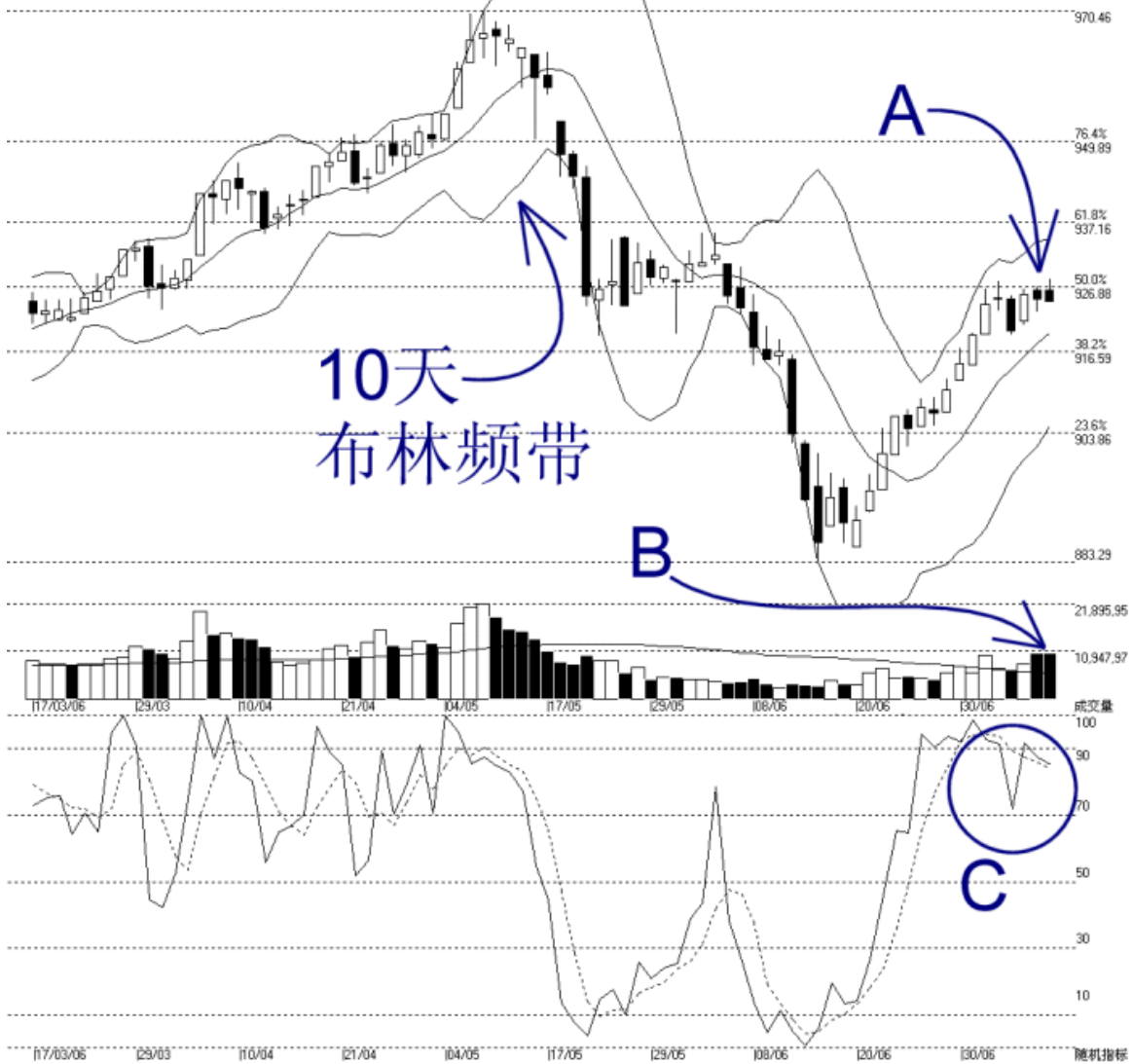


**STRAITS  
index**

网页: [www.straitsindex.com](http://www.straitsindex.com)  
 电邮: [info@straitsindex.com](mailto:info@straitsindex.com)  
 电话: 03-8941 6828 (热线)  
 海峡指数(马)私人有限公司  
 技术分析图表提供者

## 吉隆坡综合指数 KLCI 11-07-2006

开市: 926.310 最高: 928.050 最低: 924.600 收市: 924.600 -0.260(0.0%) 成交量: 10,577,530 (60510.06%)  
 COMPOSITE INDEX [COMPOSITE] 17/03/2006 - 11/07/2006 资料数: 80 布林频带(10,2) -10% 成交量 日线图  
 Created with WinChart (TM) Copyright (C) Straits Index (M) Sdn Bhd



如图中箭头 A 所示, 926 点的胜图自动费氏线依旧是综指的主要阻力水平, 这是上周提到密集区域的阻力水平。综指当前的支持水平依然是 916 点的胜图自动费氏线, 由于这目前也是 14、21 以及 31 天的加权移动平均线, 所以支持的力量倍增。

如图所示, 10 天的布林频带 (Bollinger Band) 收窄 10%, 这表示综指目前还是属于是调整巩固的格局内。通常当布林频带再度打开时, 综指才有望摆脱横

摆的僵局。当布林频带开始明显的打开时，综指处于布林中频带（Bollinger Middle Band）的位置将决定综指新的趋势。

图中箭头 B 所示，大马股票交易所成交量与周一相若，也同样的处于 40 天成交量移动平均线（VMA）水平以上，所以市场人气依然足够，这有提高综指转强的机会。

如图中 C 圈所示，随机指标（Stochastic）还是处于 70% 以上的水平，这是综指短期走势的讯号；由于综指目前属于横摆的格局，所以随机指标会开始出现过敏的迹象。无论如何，一般上，如果随机指标跌破 70% 的话，这就意味综指短期走势开始出现下调的风险。