

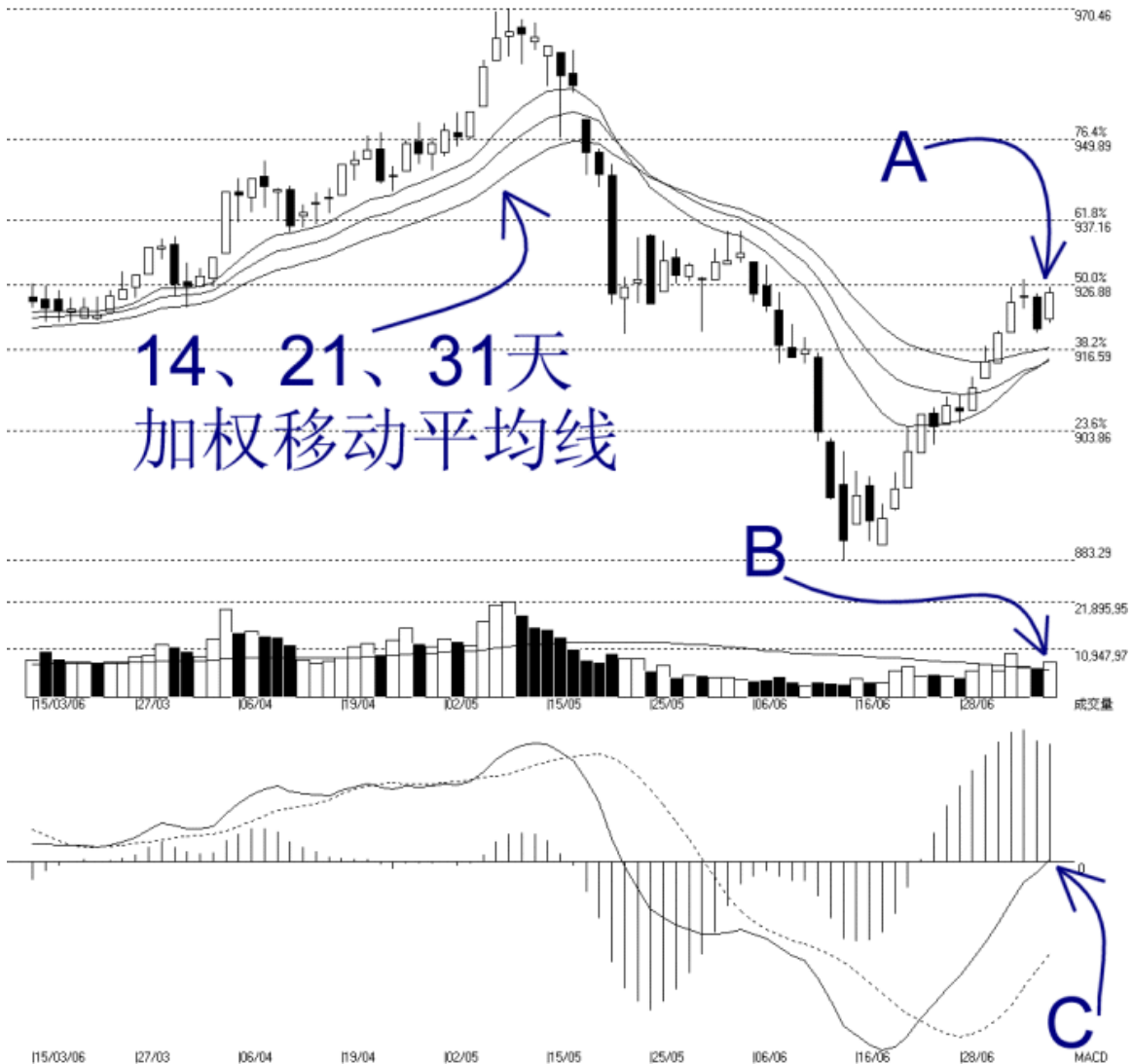


**STRAITS
index**

网页: www.straitsindex.com
 电邮: info@straitsindex.com
 电话: 03-8941 6828 (热线)
 海峡指数(马)私人有限公司
 技术分析图表提供者

吉隆坡综合指数 KLCI 07-07-2006

开市: 921.500 最高: 926.450 最低: 920.760 收市: 925.560 +5.560(0.6%) 成交量: 7,943,880 (+1174333.17.3%)
 COMPOSITE INDEX [COMPOSITE] 15/03/2006 - 07/07/2006 资料数-80 移动均线 e[14,21,31] · 成交量 日线图
 Created with WinChart (TM) Copyright (C) Straits Index (M) Sdn Bhd



14、21、31天
 加权移动均线

如图中箭头 A 所示，综指再度上探 926 点的胜图自动费氏线的阻力，惟综指还是未能成功地突破此阻力水平，所以 926 点继续的成为综指当前的阻力水平。综指当前的支持水平则是 916 点的胜图自动费氏线，这也是 31 天加权移动平均线的水平，所以支持力量也相当的强。

如图所示，只要综指继续的能处于图中所示的加权移动均线上的话，加权移动平均线的排序将有望转为 14、21、31 天（从上至下），这将是所谓的黄金交割（Golden Cross），届时综指将有望转为中长的涨势。

图中箭头 B 所示，大马股票交易所成交量增加 17.3%，维持在 40 天的成交量移动平均线（VMA）的水平以上，所以整体市场的承接力量还是足够，这有助于综指继续的转强。

图中箭头 C 所示，平均乖离（MACD）上扬至零轴的水平了，这表示综指已经从跌势恢复过来了。只要平均乖离能继续在零轴上上扬的话，综指中期走势看俏。

无论如何，平均乖离的振荡指标（MACD Histogram）有形成圆顶的迹象，这是走势出现短期巩固的迹象，直到振荡指标重新上扬为止。